

30

## Schraubkonstruktion

FR-S-PS-EW/H/LAZ/MAX-LONG-X

### BAUART

Projiziert (PS)

### MODULANORDNUNG

Ost-west (EW)

### MODULANORDNUNG

Horizontal (H)

### INSTALLATION

Lange Seite (LAZ)

### MAX LÄNGE DES PV-MODULS

Individuell (X)



ONLINE ANSEHEN →



### BESCHREIBUNG

- Mehrteilige Struktur, aus Magnelis™-Blech gefertigt, geeignet für flache oder geneigte Dächer, ohne zusätzliche Ballastierung und ohne die Möglichkeit einer geschweißten Struktur.
- Invasives Installationssystem durch Befestigung an der Dachunterkonstruktion mithilfe der entsprechenden Anzahl von Schrauben.
- Im Falle der Montage von PV-Modulen in vertikaler Anordnung und bei einer Seitenlänge von über 2100 mm in horizontaler Anordnung sind zusätzliche Elemente ZET-Profile mit Langlöchern, an denen die Module mit Klemmen und M8-Innensechskantschrauben befestigt werden.

Flachdachstrukturen (FR)



1. Langer Arm

2. Basis Ost-West

3. Pfette

STRUKTURMERKMALE

FR-S-US-EW/H/LAZ

Dachtyp	Flachdach (FR)
Montagemethode der Struktur auf dem Dach	Verschraubt (S)
Bauart	Projiziert (PS)
Modulausrichtung	Ost-west (EW)
Modulanordnung	Horizontal (H)
Wie man ein PV-Modul installiert <sup>1</sup>	Kurze Seite (SA)
Anwendung/Untergrund, auf dem es montiert ist	PVC-Folie/Bitumenfolie/Sandwichplatte/Trapezblech
Montagemethode	Die Basis der Struktur ist an der Dachunterkonstruktion befestigt
Benötigt die Struktur zusätzlichen Ballast?	Nein
Ist es möglich, die Hybridlösung anzuwenden (Schweißen + Ballast)?	Nein
Ungefähres Gewicht der Struktur pro 1m <sup>2</sup> Installation ohne zusätzlichen Ballast (kg/m <sup>2</sup> ) <sup>2</sup>	~15
Pfettenlänge (mm)	X
Windstrebenlänge (mm)	Ohne Windschutz
Maximale PV-Modullänge (mm) <sup>3</sup>	X
Wie man die Klammern installiert	Klammern am Dreieck montiert - Schlüsselssystem
Verteilungsmethode	Individuelle Konstruktion auf Bestellung mit einer Lieferzeit von bis zu 4 Wochen für Module mit einer Länge gemäß dem in der zur Angebotsanfrage gesendeten Produktkarte angegebenen Maß.

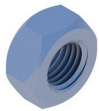
<sup>1</sup> Die vorgeschlagene Installationsmethode für einen bestimmten Modultyp kann von der Installationsmethode abweichen, die vom Hersteller des PV-Moduls vorgeschlagen wird, dessen Empfehlungen die ordnungsgemäße Installation bestimmen.

<sup>2</sup> Gewicht berechnet für ein System von drei Modulen in einer Reihe mit den maximalen Abmessungen für einen bestimmten Typ von Struktur.

<sup>3</sup> Die angegebene maximale Größe des Moduls und die vorgeschlagene Methode seiner Installation können von der Installationsmethode abweichen, die vom Hersteller des PV-Moduls vorgeschlagen wird, dessen Empfehlungen die ordnungsgemäße Installation bestimmen.

Flachdachstrukturen (FR)

LISTE DER TEILE - GRUNDLAGE DER KONSTRUKTION



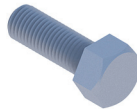
Sechskantmutter  
M8 IE

NM8Z



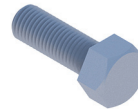
Unterlegscheibe  
M8 300HV  
ISO7093-1 IE

PPM8Z



Schraube  
M8X97 IE

SM8X97Z



Sechskantschraube  
M8X25 IE

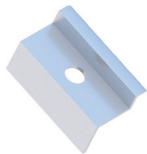
SM8X25Z



Pfette für Unterstützung  
L=X

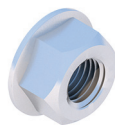
RBTSOLAR-KD-PL-X

LISTE DER TEILE - ANDERE INSTALLATIONSELEMENTE



Endklemme  
30/32/35/40  
Natur/Schwarz

KLK50/30(32/35/40)ALN  
KLK50/30(32/35/40)ALCZ



Flanschmutter  
geriffelt  
M8 DIN6923 A2

NKM8A2



Innensechskantschraube  
M8X35 DIN912 A2

SIM8X35A2



M10 Doppelspindelschraube  
200/250/300

RBTSOLAR-KD-DWUG200/250/300