

18

Ballaststruktur

FR-B-PS-S/V/LAZ/MAX-LONG1950

BAUART

Projiziert (PS)

MODULANORDNUNG

Süden (S)

MODULANORDNUNG

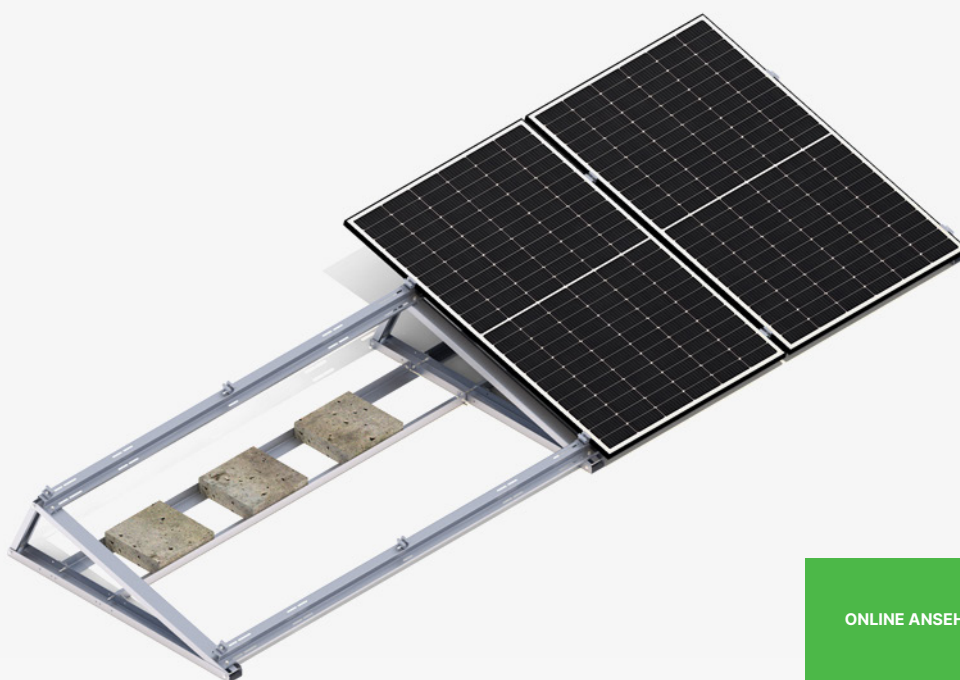
Vertikal (V)

INSTALLATION

Lange Seite (LAZ)

MAX LÄNGE DES PV-MODULS

1950



ONLINE ANSEHEN →



BESCHREIBUNG

- Mehrteilige Konstruktion aus Magnelis-Blech, vorgesehen für Flachdächer, mit zusätzlicher Ballastierung und ohne Möglichkeit der Verwendung von verschweißten Konstruktionen,
- Invasive-freie Montage mit einer entsprechenden Anzahl von Ballastblöcken gemäß dem Ballastplan,
- Das System ermöglicht die Beschwerung der Basis und gleichzeitig die Ballastierung des Windabweisers in den Dachbereichen, die besonders stark dem Windsog ausgesetzt sind,
- Bei der vertikalen Montage von PV-Modulen sind zusätzliche ZET-Profile mit Langlöchern erforderlich, an denen die Module mit Klemmen und M8-Innensechskantschrauben befestigt werden

☺ Auf Kundenwunsch wird jede Installation unter Verwendung einer Struktur von unserer Technischen Abteilung hinsichtlich ihrer Belastung für ein bestimmtes Dach, der Installationsmethode und der Anzahl der erforderlichen Befestigungen berechnet.

☺ Die Installation erfordert einen Windabweiser, der die Auswirkungen des Windes auf die Struktur begrenzt und deren Steifheit gewährleistet.

Flachdachstrukturen (FR)



1. Kurzer Arm

2. Basis Süd

3. Langer Arm

4. Ballastblockbasis

5. Pfette

STRUKTURMERKMALE

FR-B-PS-S/V/LAZ/MAX-LONG1950

Dachtyp	Flachdach (FR)
Montagemethode der Struktur auf dem Dach	Ballast (B)
Bauart	Projiziert (PS)
Modulausrichtung	Süden (S)
Modulanordnung	Vertikal (V)
Wie man ein PV-Modul installiert ¹	Lange Seite (LAZ)
Anwendung/Untergrund, auf dem es montiert ist	PVC-Membran/Bitumenmembran
Montagemethode	Die Basis der Struktur wird auf der Dachabdichtung platziert und dann zusätzlich mit Betonblöcken auf einer Ballastplattform beschwert
Benötigt die Struktur zusätzlichen Ballast?	Ja
Ist es möglich, die Hybridlösung anzuwenden (Schweißen + Ballast)?	Ja - Möglichkeit der zusätzlichen Ballastierung des Windturms
Ungefähres Gewicht der Struktur pro 1m ² Installation ohne zusätzlichen Ballast (kg/m ²) ²	~17,5
Pfettenlänge (mm)	X
Windstrebenlänge (mm)	X
Maximale PV-Modullänge (mm) ³	X
Wie man die Klammern installiert	Klammern am Dreieck montiert - Schlüsselsystem
Verteilungsmethode	Individuelle Konstruktion auf Bestellung mit einer Lieferzeit von bis zu 4 Wochen für Module mit einer Länge gemäß dem in der zur Angebotsanfrage gesendeten Produktkarte angegebenen Maß.

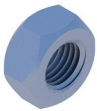
¹ Die vorgeschlagene Installationsmethode für einen bestimmten Modultyp kann von der Installationsmethode abweichen, die vom Hersteller des PV-Moduls vorgeschlagen wird, dessen Empfehlungen die ordnungsgemäße Installation bestimmen.

² Gewicht berechnet für ein System von drei Modulen in einer Reihe mit den maximalen Abmessungen für einen bestimmten Typ von Struktur.

³ Die angegebene maximale Größe des Moduls und die vorgeschlagene Methode seiner Installation können von der Installationsmethode abweichen, die vom Hersteller des PV-Moduls vorgeschlagen wird, dessen Empfehlungen die ordnungsgemäße Installation bestimmen.

Flachdachstrukturen (FR)

LISTE DER TEILE - GRUNDLAGE DER KONSTRUKTION



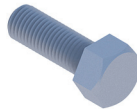
Sechskantmutter
M8 IE

NM8Z



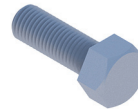
Unterlegscheibe
M8 300HV
ISO7093-1 IE

PPM8Z



Schraube
M8X97 IE

SM8X97Z



Sechskantschraube
M8X25 IE

SM8X25Z



Pfette für Unterstützung
L=X

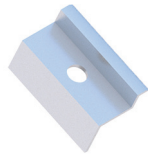
RBTSOLAR-KD-PL-X

LISTE DER TEILE - ANDERE INSTALLATIONSELEMENTE



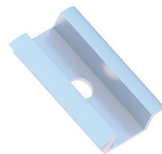
Blechschaube
OC 5.5X25 EPDM

BLW55X25EPDMZ



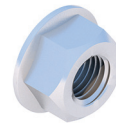
Endklemme
30/32/35/40
Natur/Schwarz

KLK50/30(32/35/40)ALN
KLK50/30(32/35/40)ALCZ



Mittelklemme
50 universal
Natur/Schwarz

KLSR50ALN
KLSR50ALCZ



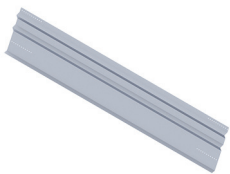
Flanschmutter
geriffelt
M8 DIN6923 A2

NKM8A2



Innensechskantschraube
M8X35 DIN912 A2

SIM8X35A2



Ballast-Windschutz
Südliche Stütze
L=X

RBTSOLAR-KD-W-X