

17

Ballaststruktur

FR-B-PS-S/H/LAZ/MAX-LONG-X

BAUART

Projiziert (PS)

MODULANORDNUNG

Süden (S)

MODULANORDNUNG

Horizontal (H)

INSTALLATION

Lange Seite (LAZ)

MAX LÄNGE DES PV-MODULS

Individuell (X)



ONLINE ANSEHEN →



BESCHREIBUNG

- Mehrteilige Konstruktion aus Magnelis-Blech, vorgesehen für Flachdächer, mit zusätzlicher Ballastierung und ohne Möglichkeit der Verwendung von verschweißten Konstruktionen,
- Invasive-freie Montage mit einer entsprechenden Anzahl von Ballastblöcken gemäß dem Ballastplan,
- Das System ermöglicht die Beschwerung der Basis und gleichzeitig die Ballastierung des Windabweisers in den Dachbereichen, die besonders stark dem Windsog ausgesetzt sind,
- Bei der vertikalen Montage von PV-Modulen sind zusätzliche ZET-Profile mit Langlöchern erforderlich, an denen die Module mit Klemmen und M8-Innensechskantschrauben befestigt werden

☺ Auf Kundenwunsch wird jede Installation unter Verwendung einer Struktur von unserer Technischen Abteilung hinsichtlich ihrer Belastung für ein bestimmtes Dach, der Installationsmethode und der Anzahl der erforderlichen Befestigungen berechnet.

☺ Die Installation erfordert einen Windabweiser, der die Auswirkungen des Windes auf die Struktur begrenzt und deren Steifheit gewährleistet.

Flachdachstrukturen (FR)



STRUKTURMERKMALE

FR-B-US-S/H/LAZ

Dachtyp	Flachdach (FR)
Montagemethode der Struktur auf dem Dach	Ballast (B)
Bauart	Projiziert (PS)
Modulausrichtung	Süden (S)
Modulanordnung	Horizontal (H)
Wie man ein PV-Modul installiert ¹	Lange Seite (LAZ)
Anwendung/Untergrund, auf dem es montiert ist	PVC-Membran/Bitumenmembran
Montagemethode	Die Basis der Struktur wird auf der Dachabdichtung platziert und dann zusätzlich mit Betonblöcken auf einer Ballastplattform beschwert
Benötigt die Struktur zusätzlichen Ballast?	Ja
Ist es möglich, die Hybridlösung anzuwenden (Schweißen + Ballast)?	Ja - Möglichkeit der zusätzlichen Ballastierung des Windturms
Ungefähres Gewicht der Struktur pro 1m ² Installation ohne zusätzlichen Ballast (kg/m ²) ²	~17,5
Pfettenlänge (mm)	X
Windstrebenlänge (mm)	X
Maximale PV-Modullänge (mm) ³	X
Wie man die Klammern installiert	Klammern am Dreieck montiert - Schlüsselsystem
Verteilungsmethode	Individuelle Konstruktion auf Bestellung mit einer Lieferzeit von bis zu 4 Wochen für Module mit einer Länge gemäß dem in der zur Angebotsanfrage gesendeten Produktkarte angegebenen Maß.

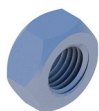
¹ Die vorgeschlagene Installationsmethode für einen bestimmten Modultyp kann von der Installationsmethode abweichen, die vom Hersteller des PV-Moduls vorgeschlagen wird, dessen Empfehlungen die ordnungsgemäße Installation bestimmen.

² Gewicht berechnet für ein System von drei Modulen in einer Reihe mit den maximalen Abmessungen für einen bestimmten Typ von Struktur.

³ Die angegebene maximale Größe des Moduls und die vorgeschlagene Methode seiner Installation können von der Installationsmethode abweichen, die vom Hersteller des PV-Moduls vorgeschlagen wird, dessen Empfehlungen die ordnungsgemäße Installation bestimmen.

Flachdachstrukturen (FR)

LISTE DER TEILE - GRUNDLAGE DER KONSTRUKTION



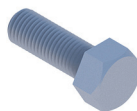
Nakrętką sześciokątną
M8 TZN

NM8Z



Podkładka
M8 TZN

PPM8Z



Śruba
M8X97 TZN

SM8X97Z



Śruba sześciokątną
M8X25 TZN

SM8X25Z



Platęw dla podpory
L=X

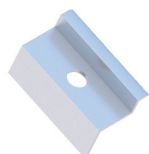
RBTSOLAR-KD-PL-X

LISTE DER TEILE - ANDERE INSTALLATIONSELEMENTE



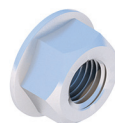
Blechschrabe
OC 5.5X25 EPDM

BLW55X25EPDMZ



Endklemme
30/32/35/40
Natur/Schwarz

KLK50/30(32/35/40)ALN
KLK50/30(32/35/40)ALCZ



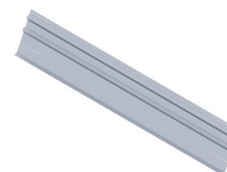
Flanshmutter
geriffelt
M8 DIN6923 A2

NKM8A2



Innensechskantschrabe
M8X35 DIN912 A2

SIM8X35A2



Ballast-Windschutz
Südliche Stütze
L=X

RBTSOLAR-KD-W-X