

09

## Geschweißte Struktur

FR-W-PS-EW/H/SA/MAX-LONG-X

### BAUART

Projiziert (PS)

### MODULANORDNUNG

Ost-west (EW)

### MODULANORDNUNG

Horizontal (H)

### INSTALLATION

Kurze Seite (SA)

### MAX LÄNGE DES PV-MODULS

Individuell (X)



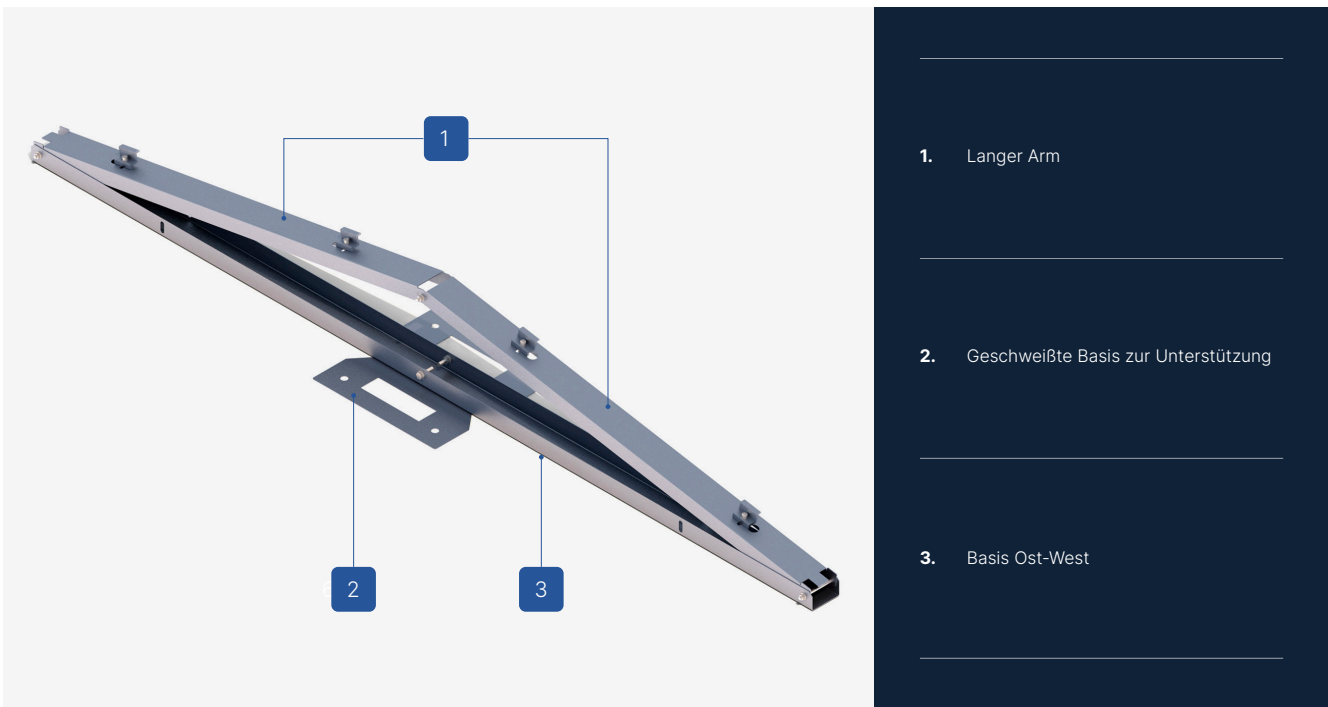
ONLINE ANSEHEN →



### BESCHREIBUNG

- Mehrteilige Konstruktion aus Magnelis™-Blech, vorgesehen für Flachdächer, ohne die Notwendigkeit zusätzlicher Ballastierung.
- Entwickelt mit Unterstützung eines Spezialisten auf dem Gebiet der Montage von Membrandächern.
- Ihre einzigartige Form wurde so gestaltet, dass sie eine deutliche Verkürzung der Montagezeit und eine Maximierung der für das Herausreißen der Basis erforderlichen Kraft ermöglicht.
- Nicht-invasive Montage mittels Schweißtechnologie mit sogenanntem Leister (bei PVC) oder Gasbrenner (bei Bitumenbahnen).
- Die hohe Festigkeit des geschweißten Systems wird durch spezialisierte Labortests bestätigt.
- Für die ordnungsgemäße Montage ist nur eine geschweißte Basis pro Stütze erforderlich.

Flachdachstrukturen (FR)



1. Langer Arm

2. Geschweißte Basis zur Unterstützung

3. Basis Ost-West

STRUKTURMERKMALE

FR-W-PS-EW/H/SA/MAX-LONG-X

Dachtyp	Flachdach (FR)
Montagemethode der Struktur auf dem Dach	Geschweißt (W)
Bauart	Projiziert (PS)
Modulausrichtung	Ost-west (EW)
Modulanordnung	Horizontal (H)
Wie man ein PV-Modul installiert <sup>1</sup>	Kurze Seite (SA)
Anwendung/Untergrund, auf dem es montiert ist	PVC-Membran/Bitumenmembran
Montagemethode	Die Basis der Struktur wird auf die Dachoberfläche geschweißt
Benötigt die Struktur zusätzlichen Ballast?	Nein
Ist es möglich, die Hybridlösung anzuwenden (Schweißen + Ballast)?	Nein
Ungefähres Gewicht der Struktur pro 1m <sup>2</sup> Installation ohne zusätzlichen Ballast (kg/m <sup>2</sup> ) <sup>2</sup>	~12,5
Pfettenlänge (mm)	X
Windstrebenlänge (mm)	Ohne Windschutz
Maximale PV-Modullänge (mm) <sup>3</sup>	X
Wie man die Klammern installiert	Klammern am Dreieck montiert - Schlüsselsystem
Verteilungsmethode	Individuelle Konstruktion auf Bestellung mit einer Lieferzeit von bis zu 4 Wochen für Module mit einer Länge gemäß dem in der zur Angebotsanfrage gesendeten Produktkarte angegebenen Maß.

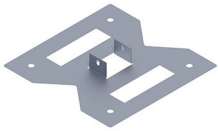
<sup>1</sup> Die vorgeschlagene Installationsmethode für einen bestimmten Modultyp kann von der Installationsmethode abweichen, die vom Hersteller des PV-Moduls vorgeschlagen wird, dessen Empfehlungen die ordnungsgemäße Installation bestimmen.

<sup>2</sup> Gewicht berechnet für ein System von drei Modulen in einer Reihe mit den maximalen Abmessungen für einen bestimmten Typ von Struktur.

<sup>3</sup> Die angegebene maximale Größe des Moduls und die vorgeschlagene Methode seiner Installation können von der Installationsmethode abweichen, die vom Hersteller des PV-Moduls vorgeschlagen wird, dessen Empfehlungen die ordnungsgemäße Installation bestimmen.

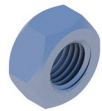
Flachdachstrukturen (FR)

LISTE DER TEILE - GRUNDLAGE DER KONSTRUKTION



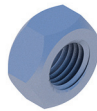
Geschweißte Basis für die Stütze

RBTSOLAR-KD-PZ



Sechskantmutter M10 IE

NM10Z



Sechskantmutter M8 IE

NM8Z



Unterlegscheibe M10 300HV ISO7093-1 IE

PSZM10Z



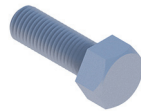
Unterlegscheibe M8 300HV ISO7093-1 IE

PPM8Z



Schraube M8X97 IE

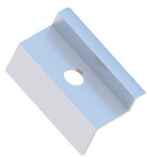
SM8X97Z



Sechskantschraube M10X20 IE

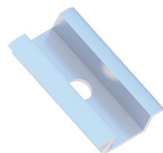
SM10X20Z

LISTE DER TEILE - ANDERE INSTALLATIONSELEMENTE



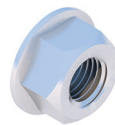
Endklemme 30/32/35/40 Natur/Schwarz

KLK50/30(32/35/40)ALN  
KLK50/30(32/35/40)ALCZ



Mittelklemme 50 universal Natur/Schwarz

KLSR50ALN  
KLSR50ALCZ



Flanschmutter geriffelt M8 DIN6923 A2

NKM8A2



Innensechskantschraube M8X35 DIN912 A2

SIM8X35A2