

08

## Geschweißte Struktur

FR-W-PS-S/V/LAZ/MAX-LONG1950

### BAUART

Projiziert (PS)

### MODULANORDNUNG

Süden (S)

### MODULANORDNUNG

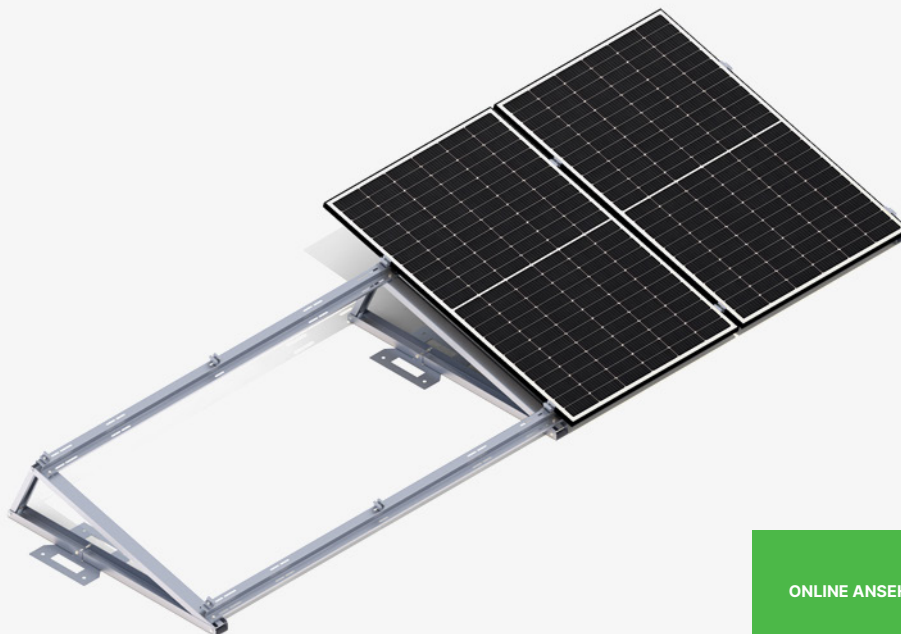
Vertikal (V)

### INSTALLATION

Lange Seite (LAZ)

### MAX LÄNGE DES PV-MODULS

1950



ONLINE ANSEHEN →



### BESCHREIBUNG

- Mehrteilige Konstruktion aus Magnelis™-Blech, vorgesehen für Flachdächer, ohne die Notwendigkeit zusätzlicher Ballastierung.
- Entwickelt mit Unterstützung eines Spezialisten auf dem Gebiet der Montage von Membrandächern.
- Ihre einzigartige Form wurde so gestaltet, dass sie eine deutliche Verkürzung der Montagezeit und eine Maximierung der für das Herausreißen der Basis erforderlichen Kraft ermöglicht.
- Nicht-invasive Montage mittels Schweißtechnologie mit sogenanntem Leister (bei PVC) oder Gasbrenner (bei Bitumenbahnen).
- Die hohe Festigkeit des geschweißten Systems wird durch spezialisierte Labortests bestätigt.
- Für die ordnungsgemäße Montage ist nur eine geschweißte Basis pro Stütze erforderlich.
- Optional – Hybridsystem, das das Verschweißen der Basis und gleichzeitig das Beschweren des Windabweisers mit Ballast ermöglicht (in Dachbereichen, die besonders stark dem Windsog ausgesetzt sind).
- Im Falle der Montage von PV-Modulen in horizontaler Anordnung sind zusätzliche ZET-Profile mit Langlöchern erforderlich, an denen die Module mit Klemmen und M8-Innensechskantschrauben befestigt werden.

© Auf Kundenwunsch wird jede Installation unter Verwendung einer Struktur von unserer Technischen Abteilung hinsichtlich ihrer Belastung für ein bestimmtes Dach, der Installationsmethode und der Anzahl der Basen, die an die Membran geschweißt werden müssen, berechnet.

© Die Installation erfordert einen Windabweiser, der die Wirkung des Windes auf die Struktur begrenzt und ihre Steifigkeit gewährleistet.

Flachdachstrukturen (FR)



- 1. Kurzer Arm
- 2. Langer Arm
- 3. Geschweißte Basis zur Unterstützung
- 4. Pfette

**STRUKTURMERKMALE**

**FR-W-PS-S/V/LAZ/MAX-LONG1950**

<b>Dachtyp</b>	Flachdach (FR)
<b>Montagemethode der Struktur auf dem Dach</b>	Geschweißt (W)
<b>Bauart</b>	Projiziert (PS)
<b>Modulausrichtung</b>	Süden (S)
<b>Modulanordnung</b>	Vertikal (V)
<b>Wie man ein PV-Modul installiert<sup>1</sup></b>	Lange Seite (LAZ)
<b>Anwendung/Untergrund, auf dem es montiert ist</b>	PVC-Membran/Bitumenmembran
<b>Montagemethode</b>	Die Basis der Struktur wird auf die Dachoberfläche geschweißt
<b>Benötigt die Struktur zusätzlichen Ballast?</b>	Nein
<b>Ist es möglich, die Hybridlösung anzuwenden (Schweißen + Ballast)?</b>	Ja - Möglichkeit der zusätzlichen Ballastierung des Windturms
<b>Ungefähres Gewicht der Struktur pro 1m<sup>2</sup> Installation ohne zusätzlichen Ballast (kg/m<sup>2</sup>)<sup>2</sup></b>	~16,5
<b>Pfettenlänge (mm)</b>	X
<b>Windstrebenlänge (mm)</b>	X
<b>Maximale PV-Modullänge (mm)<sup>3</sup></b>	X
<b>Wie man die Klammern installiert</b>	Klammern am Dreieck montiert - Schlüsselssystem
<b>Verteilungsmethode</b>	<b>Individuelle Konstruktion auf Bestellung mit einer Lieferzeit von bis zu 4 Wochen</b> für Module mit einer Länge gemäß dem in der zur Angebotsanfrage gesendeten Produktkarte angegebenen Maß.

<sup>1</sup> Die vorgeschlagene Installationsmethode für einen bestimmten Modultyp kann von der Installationsmethode abweichen, die vom Hersteller des PV-Moduls vorgeschlagen wird, dessen Empfehlungen die ordnungsgemäße Installation bestimmen.

<sup>2</sup> Gewicht berechnet für ein System von drei Modulen in einer Reihe mit den maximalen Abmessungen für einen bestimmten Typ von Struktur.

<sup>3</sup> Die angegebene maximale Größe des Moduls und die vorgeschlagene Methode seiner Installation können von der Installationsmethode abweichen, die vom Hersteller des PV-Moduls vorgeschlagen wird, dessen Empfehlungen die ordnungsgemäße Installation bestimmen.

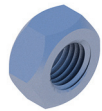
Flachdachstrukturen (FR)

LISTE DER TEILE - GRUNDLAGE DER KONSTRUKTION



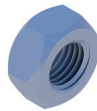
Geschweißte Basis für die Stütze

RBTSOLAR-KD-PZ



Sechskantmutter M10 IE

NM10Z



Sechskantmutter M8 IE

NM8Z



Unterlegscheibe M10 300HV ISO7093-1 IE

PPM10Z



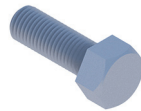
Unterlegscheibe M8 300HV ISO7093-1 IE

PPM8Z



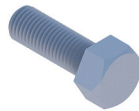
Schraube M8X97 IE

SM8X97Z



Sechskantschraube M8X25 IE

SM8X25Z



Sechskantschraube M10X20 IE

SM10X20Z



Pfette für Unterstützung L=X

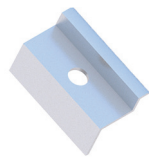
RBTSOLAR-KD-PL-X

LISTE DER TEILE - ANDERE INSTALLATIONSELEMENTE



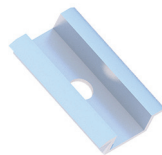
Blechschaube OC 5.5X25 EPDM

BLW55X25EPDMZ



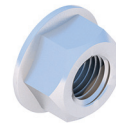
Endklemme 30/32/35/40 Natur/Schwarz

KLK50/30(32/35/40)ALN  
KLK50/30(32/35/40)ALCZ



Mittelklemme 50 universal Natur/Schwarz

KLSR50ALN  
KLSR50ALCZ



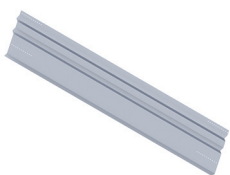
Flanschmutter geriffelt M8 DIN6923 A2

NKM8A2



Innensechskantschraube M8X35 DIN912 A2

SIM8X35A2



Ballast-Windschutz Südliche Stütze L=X

RBTSOLAR-KD-W-X