

Konstrukcje na dach płaski (FR)

26

Konstrukcja przykręcana

FR-S-PS-S/H/SA/MAX-LONG-X

RODZAJ KONSTRUKCJI

Projektowa (PS)

KIERUNEK MODUŁÓW

Południe (S)

UKŁAD MODUŁÓW

Poziom (H)

SPOSÓB MONTAŻU

Krótki bok (SA)

MAX DŁUGOŚĆ MODUŁU PV

Indywidualna (X)



ZOBACZ ONLINE →



OPIS KONSTRUKCJI

- Konstrukcja wieloczęściowa, wykonana z blachy Magnelis, przeznaczona na dachy płaskie lub skośne, bez konieczności dodatkowego balastowania i bez możliwości użycia konstrukcji zgrzewanej.
- Inwazyjny system montażu, przez mocowanie do podkonstrukcji dachu z użyciem odpowiedniej ilości wkrętów.

© Na życzenie Klienta każda instalacja z użyciem konstrukcji jest przeliczana przez nasz Dział Techniczny pod kątem jej obciążenia dla danego dachu oraz sposobu montażu i ilości podstaw, które muszą zostać zamontowane.

© Montaż wymaga deflektora wiatrowego, który ogranicza działanie wiatru na konstrukcję oraz zapewnia jej sztywność.

Konstrukcje na dach płaski (FR)



1. Ramię krótkie
2. Ramię długie
3. Podstawa południe

CHARAKTERYSTYKA KONSTRUKCJI

FR-S-PS-S/H/SA/MAX-LONG-X

Rodzaj dachu	Dach płaski (FR)
Sposób montażu konstrukcji na dachu	Konstrukcja przykręcana (S)
Rodzaj konstrukcji	Projektowa (PS)
Orientacja modułów	Południe (S)
Układ modułów	Poziom (H)
Sposób montażu modułu PV ¹	Krótki bok (SA)
Zastosowanie/podłoże na którym się montuje	Membrana PVC/membrana bitumiczna/płyta warstwowa/blacha trapezowa
Sposób montażu konstrukcji	Podstawa konstrukcji jest mocowana do podkonstrukcji dachu
Czy konstrukcja wymaga dodatkowego balastu?	Nie
Czy jest możliwość zastosowania rozwiązania hybrydowego (zgrzew + balast)?	Tak - możliwość dodatkowego balastowania wiatrownicy
Przybliżona waga konstrukcji na 1m ² instalacji bez dodatkowego balastu (kg/m ²) ²	~13
Długość płatwi (mm)	X
Długość wiatrownicy (mm)	X
Maksymalna długość modułu PV (mm) ³	X
Sposób montażu klem	Klemy montowane do trójkąta
Sposób dystrybucji	Konstrukcja indywidualna na zamówienie z terminem realizacji do 4 tygodni dla modułów o długości jak w karcie produktowej wysłanej do wyceny

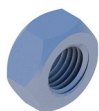
¹ proponowany sposób montażu dla danego rodzaju modułu może odbiegać od sposobu montażu podanego przez Producenta modułu PV, którego rekomendacje i zalecenia wyznaczają właściwy montaż

² waga liczona dla układu trzech modułów w jednym rzędzie o rozmiarach maksymalnych dla danego rodzaju konstrukcji

³ podana maksymalna wielkość modułu i proponowany sposób jego montażu może odbiegać od sposobu montażu podanego przez Producenta modułu PV, którego rekomendacje i zalecenia wyznaczają właściwy montaż

Konstrukcje na dach płaski (FR)

ELEMENTY PODSTAWY KONSTRUKCJI



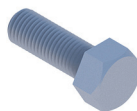
Nakrętka sześciokątna
M8 TZN

NM8Z



Podkładka
M8 TZN

PPM8Z



Śruba
M8X97 TZN

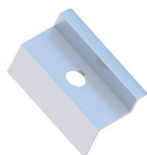
SM8X97Z

POZOSTAŁE ELEMENTY MONTAŻOWE



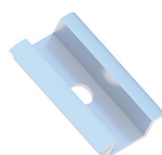
Błachowkręt
OC 5.5X25 Z EPDM

BLW55X25EPDMZ



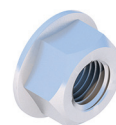
Klema końcowa
30/32/35/40
Natura/Czarna

KLK50/30(32/35/40)ALN
KLK50/30(32/35/40)ALCZ



Klema środkowa
50 uniwersalna
Natura/Czarna

KLSR50ALN
KLSR50ALCZ



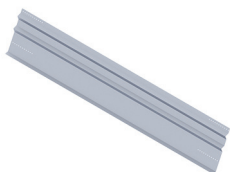
Nakrętka kołnierkowa
ząbkowana
M8 DIN6923 A2

NKM8A2



Śruba imbusowa
M8X35 DIN912 A2

SIM8X35A2



Wiatrownica
Podpora południe
L=X

RBTSOLAR-KD-W-X



Śruba dwugwintowa M10
200/250/300

RBTSOLAR-KD-DWUG200/250/300