

Konstrukcje na dach płaski (FR)

19

Konstrukcja balastowa

FR-B-PS-EW/H/SA/MAX-LONG-X

RODZAJ KONSTRUKCJI

Projektowa (PS)

KIERUNEK MODUŁÓW

Wschód-zachód (EW)

UKŁAD MODUŁÓW

Poziom (H)

SPOSÓB MONTAŻU

Krótki bok (SA)

MAX DŁUGOŚĆ MODUŁU PV

Indywidualna (X)



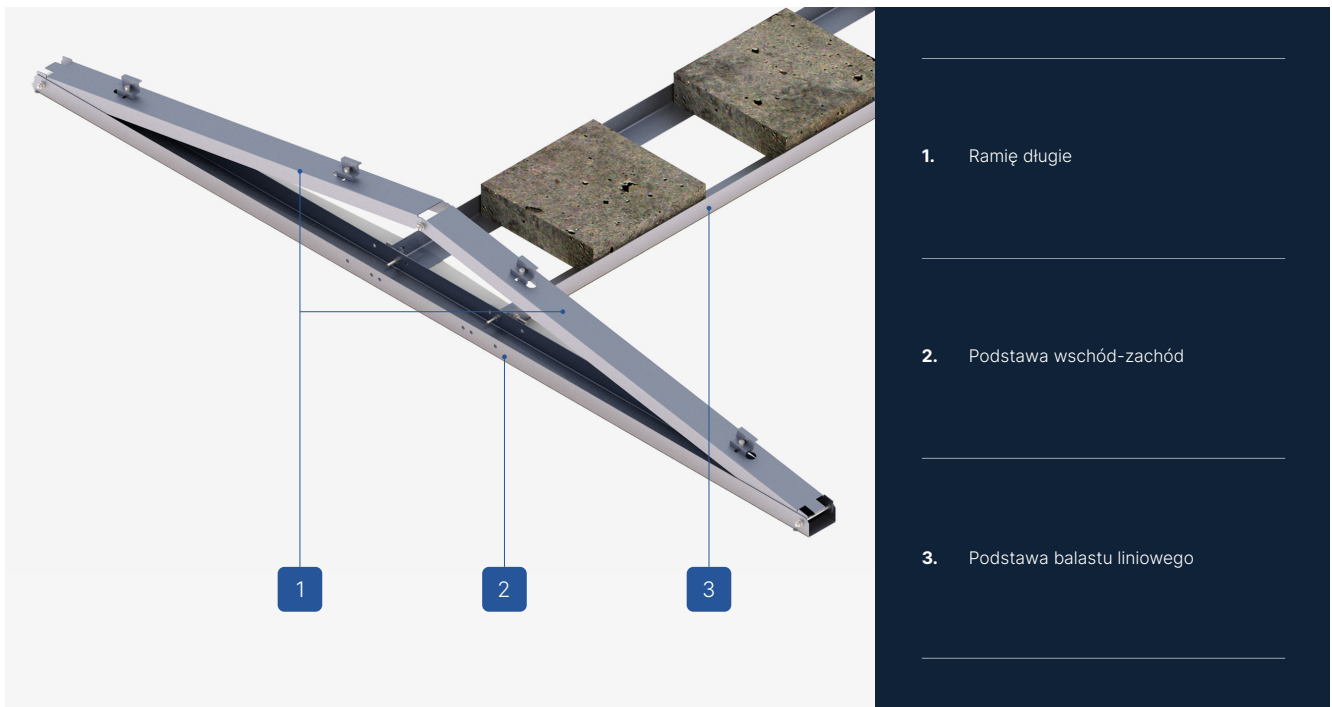
ZOBACZ ONLINE →



OPIS KONSTRUKCJI

- Konstrukcja wieloczęściowa, wykonana z blachy Magnelis, przeznaczona na dachy płaskie, z koniecznością dodatkowego balastowania, bez możliwości użycia konstrukcji zgrzewanej.
- Nieinwazyjny montaż, za pomocą odpowiedniej ilości bloczków balastowych, zgodnie z planem balastowym.

Konstrukcje na dach płaski (FR)



1. Ramię długie
2. Podstawa wschód-zachód
3. Podstawa balastu liniowego

CHARAKTERYSTYKA KONSTRUKCJI

FR-B-US-EW/H/SA/MAX-LONG-X

Rodzaj dachu	Dach płaski (FR)
Sposób montażu konstrukcji na dachu	Konstrukcja balastowa (B)
Rodzaj konstrukcji	Projektowa (PS)
Orientacja modułów	Wschód-zachód (EW)
Układ modułów	Poziom (H)
Sposób montażu modułu PV ¹	Krótki bok (SA)
Zastosowanie/podłoże na którym się montuje	Membrana PVC/membrana bitumiczna
Sposób montażu konstrukcji	Podstawa konstrukcji jest stawiana na pokryciu dachu i następnie dodatkowo balastowana za pomocą bloczków betonowych stawianych na platformie balastowej
Czy konstrukcja wymaga dodatkowego balastu?	Tak
Czy jest możliwość zastosowania rozwiązania hybrydowego (zgrzew + balast)?	Nie
Przybliżona waga konstrukcji na 1m ² instalacji bez dodatkowego balastu (kg/m ²) ²	~13,5
Długość płatwi (mm)	X
Długość wiatrownicy (mm)	Bez wiatrownicy
Maksymalna długość modułu PV (mm) ³	X
Sposób montażu klem	Klemy montowane do trójkąta
Sposób dystrybucji	Konstrukcja indywidualna na zamówienie z terminem realizacji do 4 tygodni dla modułów o długości jak w karcie produktowej wysłanej do wyceny

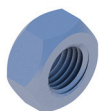
¹ proponowany sposób montażu dla danego rodzaju modułu może odbiegać od sposobu montażu podanego przez Producenta modułu PV, którego rekomendacje i zalecenia wyznaczają właściwy montaż

² waga liczona dla układu trzech modułów w jednym rzędzie o rozmiarach maksymalnych dla danego rodzaju konstrukcji

³ podana maksymalna wielkość modułu i proponowany sposób jego montażu może odbiegać od sposobu montażu podanego przez Producenta modułu PV, którego rekomendacje i zalecenia wyznaczają właściwy montaż

Konstrukcje na dach płaski (FR)

ELEMENTY PODSTAWY KONSTRUKCJI



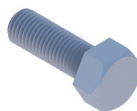
Nakrętka sześciokątna
M8 TZN

NM8Z



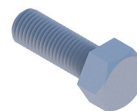
Podkładka
M8 TZN

PPM8Z



Śruba
M8X97 TZN

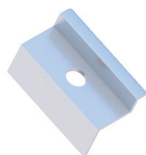
SM8X97Z



Śruba sześciokątna
M8X25 TZN

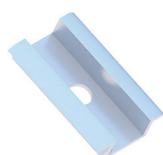
SM8X25Z

POZOSTAŁE ELEMENTY MONTAŻOWE



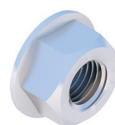
Klema końcowa
30/32/35/40
Natura/Czarna

KLK50/30(32/35/40)ALN
KLK50/30(32/35/40)ALCZ



Klema środkowa
50 uniwersalna
Natura/Czarna

KLSR50ALN
KLSR50ALCZ



Nakrętka kołnierkowa
ząbkowana
M8 DIN6923 A2

NKM8A2



Śruba imbusowa
M8X35 DIN912 A2

SIM8X35A2