

Konstrukcje na dach płaski (FR)

09

Konstrukcja zgrzewana

FR-W-PS-EW/H/SA/MAX-LONG-X

RODZAJ KONSTRUKCJI

Projektowa (PS)

KIERUNEK MODUŁÓW

Wschód-zachód (EW)

UKŁAD MODUŁÓW

Poziom (H)

SPOSÓB MONTAŻU

Krótki bok (SA)

MAX DŁUGOŚĆ MODUŁU PV

Indywidualna (X)



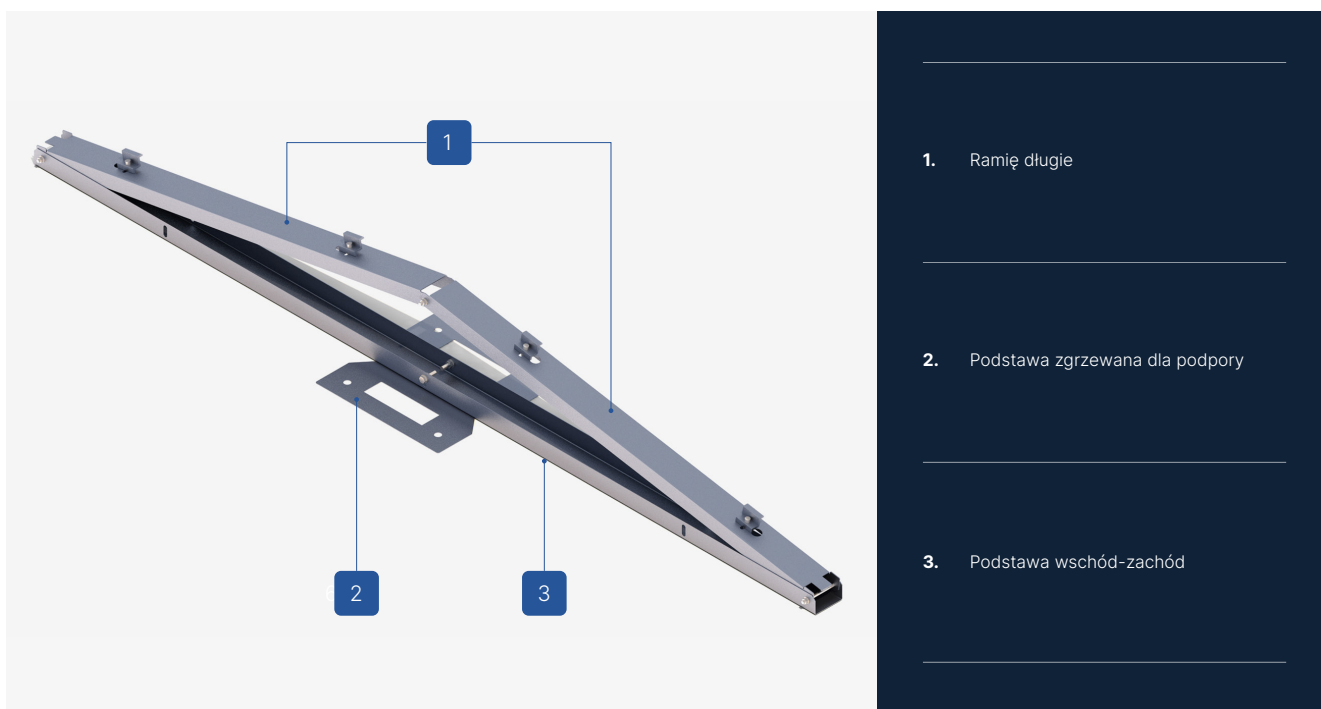
ZOBACZ ONLINE →



OPIS KONSTRUKCJI

- Konstrukcja wieloczęściowa, wykonana z blachy Magnelis™, przeznaczona na dachy płaskie, bez konieczności dodatkowego balastowania.
- Stworzona przy udziale specjalisty w dziedzinie montażu pokryć membranowych.
- Jej unikalny kształt został zaprojektowany w sposób umożliwiający znaczne skrócenie czasu montażu oraz maksymalizację siły koniecznej do wyrwania podstawy.
- Nieinwazyjny montaż w technologii zgrzewania za pomocą tzw. leistra (w przypadku PVC) lub palnika gazowego (w przypadku papy bitumicznej).
- Wysoką wytrzymałość systemu zgrzewanego potwierdzają specjalistyczne badania laboratoryjne.
- Do prawidłowego montażu wymagana jest tylko jedna podstawa zgrzewana dla jednej podpory.

Konstrukcje na dach płaski (FR)



1. Ramię długie
2. Podstawa zgrzewana dla podpory
3. Podstawa wschód-zachód

CHARAKTERYSTYKA KONSTRUKCJI

FR-W-PS-EW/H/SA/MAX-LONG-X

Rodzaj dachu	Dach płaski (FR)
Sposób montażu konstrukcji na dachu	Konstrukcja zgrzewana (W)
Rodzaj konstrukcji	Projektowa (PS)
Orientacja modułów	Wschód-zachód (EW)
Układ modułów	Poziom (H)
Sposób montażu modułu PV ¹	Krótki bok (SA)
Zastosowanie/podłoże na którym się montuje	Membrana PVC/membrana bitumiczna
Sposób montażu konstrukcji	Podstawa konstrukcji jest zgrzewana do połaci dachu
Czy konstrukcja wymaga dodatkowego balastu?	Nie
Czy jest możliwość zastosowania rozwiązania hybrydowego (zgrzew + balast)?	Nie
Przybliżona waga konstrukcji na 1m ² instalacji bez dodatkowego balastu (kg/m ²) ²	~12,5
Długość płatwi (mm)	X
Długość wiatrownicy (mm)	Bez wiatrownicy
Maksymalna długość modułu PV (mm) ³	X
Sposób montażu klem	Klemy montowane do trójkąta
Sposób dystrybucji	Konstrukcja indywidualna na zamówienie z terminem realizacji do 4 tygodni dla modułów o długości jak w karcie produktowej wysłanej do wyceny

¹ proponowany sposób montażu dla danego rodzaju modułu może odbiegać od sposobu montażu podanego przez Producenta modułu PV, którego rekomendacje i zalecenia wyznaczają właściwy montaż

² waga liczona dla układu trzech modułów w jednym rzędzie o rozmiarach maksymalnych dla danego rodzaju konstrukcji

³ podana maksymalna wielkość modułu i proponowany sposób jego montażu może odbiegać od sposobu montażu podanego przez Producenta modułu PV, którego rekomendacje i zalecenia wyznaczają właściwy montaż

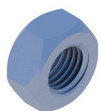
Konstrukcje na dach płaski (FR)

ELEMENTY PODSTAWY KONSTRUKCJI



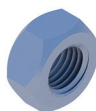
Podstawa zgrzewana dla podpory

RBTSOLAR-KD-PZ



Nakrętka sześciokątna M10 TZN

NM10Z



Nakrętka sześciokątna M8 TZN

NM8Z



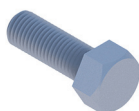
Podkładka M10 300HV ISO7093-1 TZN

PSZM10Z



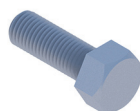
Podkładka M8 TZN

PPM8Z



Śruba M8X97 TZN

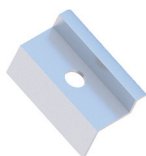
SM8X97Z



Śruba sześciokątna M10X20 TZN

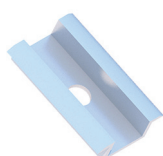
SM10X20Z

POZOSTAŁE ELEMENTY MONTAŻOWE



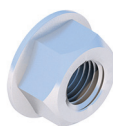
Klema końcowa 30/32/35/40
Natura/Czarna

KLK50/30(32/35/40)ALN
KLK50/30(32/35/40)ALCZ



Klema środkowa 50 uniwersalna
Natura/Czarna

KLSR50ALN
KLSR50ALCZ



Nakrętka kołnierzyowa ząbkowana M8 DIN6923 A2

NKM8A2



Śruba imbusowa M8X35 DIN912 A2

SIM8X35A2