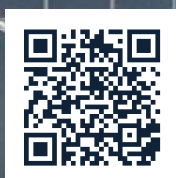


Fassaden- strukturen



Fassadenstrukturen (FA)

KARTE	BAUART	MODULRICHTUNG	MODULANORDNUNG	INSTALLATION	MONTAGEBASIS	SEITE
01	Universell (US)	Süden (S)	Vertikal (V)	Lange Seite (LA)	Beton, Keramik, Silikat (CCS)	3
02	Universell (US)	Süden (S)	Horizontal (H)	Lange Seite (LA)	Beton, Keramik, Silikat (CCS)	
03	Individuell (I)	Süden (S)	Vertikal (V)	Lange Seite (LA)	Sandwichplatte, Metallblech (SP)	6
04	Individuell (I)	Süden (S)	Horizontal (H)	Lange Seite (LA)	Sandwichplatte, Metallblech (SP)	

[Finden Sie einen Vertreter →](#)

[Rechtlicher Hinweis →](#)



01

Fassadenstruktur

FA-US-S/V/LA/CCS

BAUART

Universell (US)

MODULRICHTUNG

Süden (S)

MODULANORDNUNG

Vertikal (V)

INSTALLATION

Lange Seite (LA)

MONTAGEBASIS

Beton, Keramik, Silikat (CCS)



ONLINE ANSEHEN →



BESCHREIBUNG

- Eine mehrteilige Fassadenstruktur aus Porenbeton, Keramik oder Silikat und weiterhin isoliert mit Wolle oder Polystyrol.
- Ein invasives System, bestehend aus verstellbaren Konsolen, die mit Schrauben geeigneter Länge an der Fassade befestigt sind und an denen dann Profile angebracht sind (an denen PV-Module, die zuvor mit den erforderlichen Halterungen ausgestattet wurden, aufgehängt sind).
- Ein universelles Montagesystem aus verstellbaren, teleskopischen Elementen, das die Verwendung von Strukturen mit Modulen unterschiedlicher Leistung und Größe ermöglicht.
- Die Struktur wurde entwickelt, um die Montagebasis zu verkürzen und gleichzeitig die Anzahl der Montagepunkte an der Fassade möglichst gering zu halten.

© Auf Kundenwunsch berechnet unsere Technische Abteilung jede Installation mit einer Struktur hinsichtlich ihrer Belastung auf der Fassade sowie der Methode und Anzahl der Punkte, die die Basis für die Installation von Profilen bilden, an denen die Module befestigt sind.



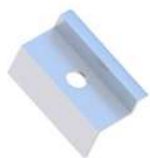
STRUKTURMERKMALE

FA-US-S/V/LA/CCS

Bestimmung	Fassaden (FA)
Bauart	Universell (US)
Modulausrichtung	Süden (S)
Modulanordnung	Vertikal (V)
Montage eines PV-Moduls	Lange Seite (LA)
Montagebasis	Beton, Keramik, Silikat (CCS)
Modultyp	Standard/Bifacial
Mindestanzahl der PV-Module	1
Standardklemmenhöhe (mm)	35
Standardklemmenbreite (mm)	5
Maximale Länge des PV-Moduls (mm)	-
Verteilung	Auf Lager verfügbar



LISTE DER TEILE - GRUNDLAGE DER KONSTRUKTION



Endklemme
35
Nature/Black
KLK50/35ALN
KLK50/35ALCZ



Mittelklemme
50 universal
Nature/Black
KLSR50ALN
KLSR50ALCZ



Selbstsichernde Mutter
M8 DIN985 A2
NSHM8A2



Sechskantmutter
M10 IE
NM10Z



Unterlegscheibe
M10 300HV
ISO7093-1 IE
PSZM10Z



Innensechskantschraube
M8X100 DIN912 A2
SIM8X100A2



Sechskantschraube
M10X20 IE
SM10X20Z



03

Fassadenstruktur

FA-I-S/V/LA/SP

BAUART

Individuell (US)

MODULRICHTUNG

Süden (S)

MODULANORDNUNG

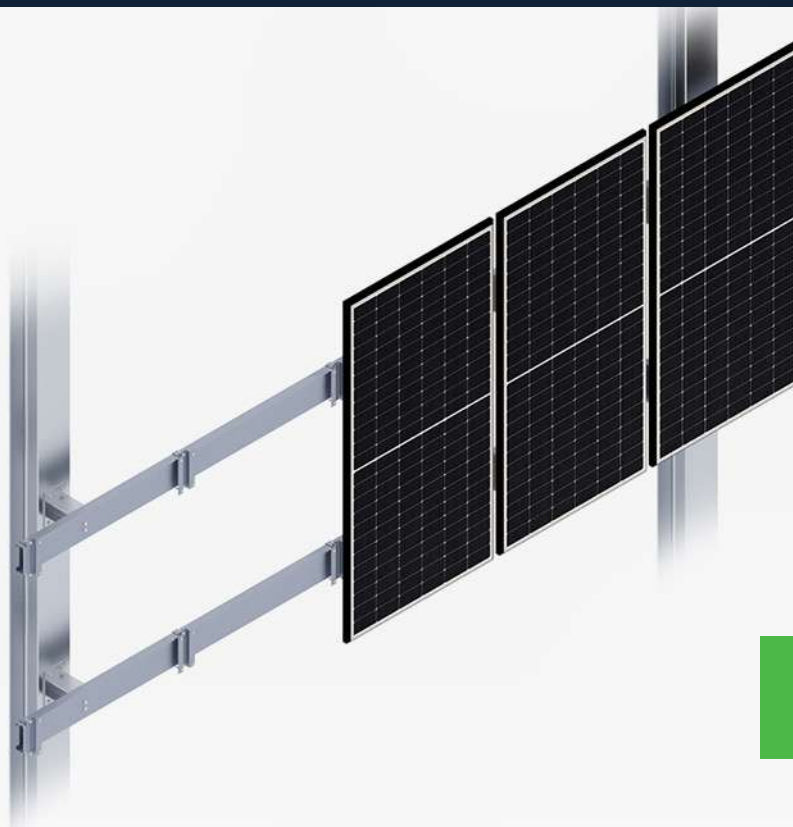
Vertikal (V)

INSTALLATION

Lange Seite (LA)

MONTAGEBASIS

Sandwichplatte, Metallblech (SP)



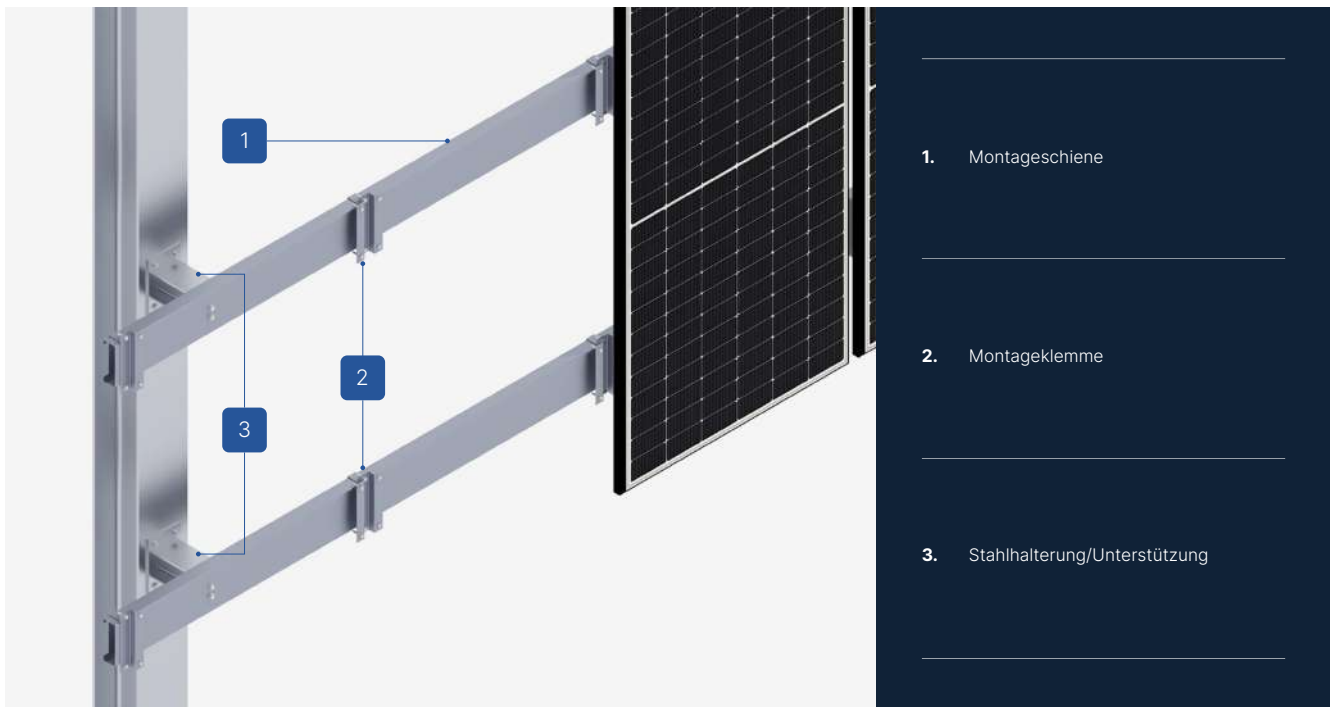
ONLINE ANSEHEN →



BESCHREIBUNG

- Eine mehrteilige Fassadenstruktur aus Magnelis™-Blech, die für Fassaden ausgelegt ist, die mit Sandwichpaneele oder Trapezblechtechnologie konstruiert wurden.
- Ein invasives System, bestehend aus verstellbaren Konsolen, die mit Schrauben geeigneter Länge an der Fassade befestigt sind und an denen dann Profile angebracht sind (an denen PV-Module, die zuvor mit den erforderlichen Halterungen ausgestattet wurden, aufgehängt sind).
- Ein universelles Montagesystem aus verstellbaren, teleskopischen Elementen, das die Verwendung von Strukturen mit Modulen unterschiedlicher Leistung und Größe ermöglicht.
- Ein System, das für Fassaden entwickelt wurde, bei denen die Basis für die Konstruktionswahl die Unmöglichkeit der Anwendung von Montage auf dem Dach oder Boden ist.
- Die Struktur wurde entwickelt, um die Montagebasis zu verkürzen und gleichzeitig die Anzahl der Montagepunkte an der Fassade möglichst gering zu halten.

© Auf Kundenwunsch wird jede Installation unter Verwendung einer Struktur von unserer Technischen Abteilung hinsichtlich ihrer Belastung auf der Fassade berechnet, sowie der Methode und Anzahl der Punkte, die die Basis für die Installation von Profilen bilden, an denen die Module montiert sind.



- 1. Montageschiene
- 2. Montageklemme
- 3. Stahlhalterung/Unterstützung

STRUKTURMERKMALE

FA-I-S/V/LA/SP

Bestimmung	Fassaden (FA)
Bauart	Individuell (US)
Modulausrichtung	Süden (S)
Modulanordnung	Vertikal (V)
Montage eines PV-Moduls	Lange Seite (LA)
Montagebasis	Sandwichplatte, Metallblech (SP)
Modultyp	Standard/Bifacial
Mindestanzahl der PV-Module	1
Standardklemmenhöhe (mm)	35
Standardklemmenbreite (mm)	5
Maximale Länge des PV-Moduls (mm)	-
Verteilung	Individuelle Bestellung



LISTE DER TEILE - GRUNDLAGE DER KONSTRUKTION



Selbstsichernde Mutter
M8 DIN985 A2

NSHM8A2



Sechskantmutter
M10 IE

NM10Z



Unterlegscheibe
M10 300HV
ISO7093-1 IE

PSZM10Z



Runde Unterlegscheibe
A2 8.4 DIN125A

PPM8A2



Sechskantschraube
M8X20 DIN933 A2

SM8X20A2



Sechskantschraube
M10X20 IE

SM10X20Z

Unsere Vertreter



REGION ↘

KONTAKTE ↘

Westpommern, Pommern,
Kujawien-Pommern, Lebus
Großpolen

Sebastian Jędraszek
+48 724 651 405
sebastian.jedraszek@rbtsolar.com

Podlachien, Ermland-Masuren,
Masowien, Łódź

Adrian Ochenkowski
+48 724 270 337
adrian.ochenkowski@rbtsolar.com

Niederschlesien, Schlesien,
Oppeln, Tschechien

Robert Szczepanik
+48 724 270 305
robert.szczepanik@rbtsolar.com

Kleinpolen, Karpatenvorland,
Lublin, Heiligkreuz

Radosław Mazurek
+48 885 582 057
radoslaw.mazurek@rbtsolar.com

Litauen, Lettland, Estland

Andrejus Krutko
+370 684 19934
andrejus.krutko@rbtsolar.com

Andere Länder

Dana Kushel
+48 724 652 204
dana.kushel@rbtsolar.com

rbt[®]
solar

WIR GEHÖREN ZU GRUPA/**rex**bud

KONTAKTE

+48 724 625 200
biuro@rbtsolar.com
rbtsolar.com

PRODUKTIONSANLAGE

ul. A. Struga 14
95-100 Zgierz
Poland
NIP 732 221 39 23



Die Informationen in diesem Dokument dienen illustrativen Zwecken und spezifizieren in erster Linie die technischen Möglichkeiten gemäß den dargestellten Annahmen. Sie stellen kein kommerzielles Angebot im Sinne von Artikel 66 Absatz 1 des polnischen Zivilgesetzbuchs dar. Wir behalten uns das Recht vor, technische Änderungen im Zusammenhang mit der Produktentwicklung sowie Änderungen der Produktpreise und ihrer Verfügbarkeit vorzunehmen. Bitte überprüfen Sie auf der Website rbtsolar.com im Vertriebsbereich oder bei den Vertriebsmitarbeitern der RBT Solar Sp. z o.o., ob die Produktparameter zum Zeitpunkt der Bestellung noch aktuell sind. Detaillierte Informationen zu den technischen Parametern einzelner Produkte finden Sie in separaten Produktblättern und auf der Website rbtsolar.com.

[Zurück zum Katalog ←](#)