

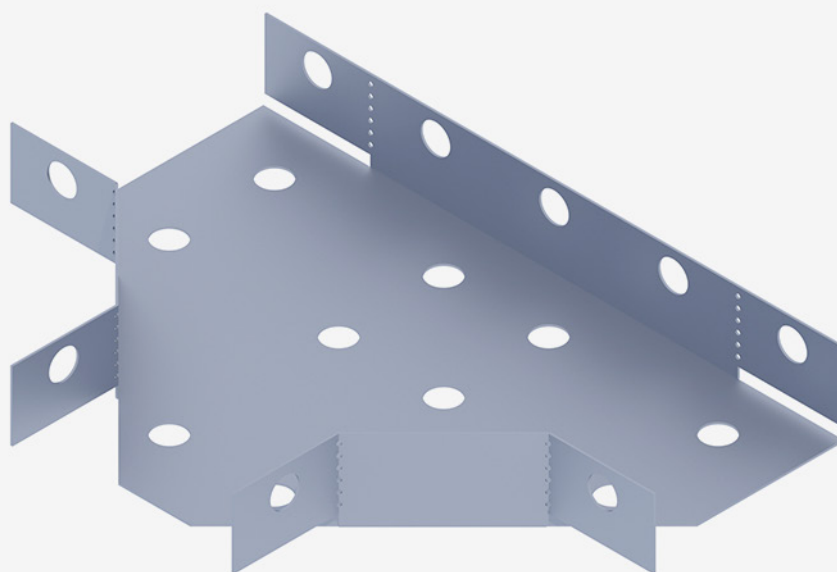


05

Dreifachverbinder

KD-KK-LT90-60×50
KD-KK-LT90-100×50
KD-KK-LT90-200×50

①



ONLINE ANSEHEN →



BESCHREIBUNG

Dreifachverbinder mit Breiten von 60, 100 und 200 mm ergänzen unsere Photovoltaik-Strukturen und bilden **ein komplettes System**, das für den Bau von Photovoltaik-Anlagen auf **Dächern, Grundstücken und Parkplätzen** konzipiert ist. Dieses System zeichnet sich nicht nur durch Zugänglichkeit aus, sondern auch durch **Langlebigkeit**, die durch den Einsatz von hochwertigem Stahl mit Korrosionsbeständigkeit in C3-Umgebungen gewährleistet wird und die erforderliche **Korrosionsbeständigkeit für mindestens 10 Jahre** sicherstellt.

- Ein universelles Montagesystem, das mit Kabelrinnen unterschiedlicher Breiten und Verbindungselementen gebaut ist, ermöglicht vielseitige Installationen.
- Ein mehrteiliges Kabelrinnen-System, hergestellt aus Magnelis™-Stahl, das für verschiedene Arten von Installationen konzipiert ist und sowohl mit unseren Strukturen als auch darüber hinaus montiert werden kann.
- Hervorragend für den Bau kleiner Hausanlagen bis zu 10 kW.
- Das System ist für Installationen gedacht, bei denen das primäre Kriterium die Notwendigkeit ist, Trassen außerhalb des Gebäudes zu installieren, und in Fällen, in denen für C3-Umgebungen eine Garantiezeit von mehr als 10 Jahren erforderlich ist (gemäß den Garantiebedingungen auf der Website www.rbtsolar.com verfügbar).

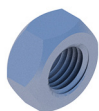
© Auf Kundenwunsch kann unsere Technikabteilung eine Spezifikation für die Installation von Kabeltrassen für ein bestimmtes PV-System erstellen, für das auch ein Konstruktionsdiagramm unserer photovoltaischen Produktion vorbereitet wurde.

© Zur Einleitung der Produktion ist eine Anzahlung erforderlich, ähnlich dem Prozess für Konstruktionen, die für individuelle Bestellungen hergestellt werden.

Kabelrinnen (KD)



LISTE DER TEILE - GRUNDLAGE DER KONSTRUKTION



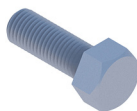
Sechskantmutter
M10 IE

NM10Z



Unterlegscheibe
M10 300HV ISO7093-1 IE

PSZM10Z



Sechskantschraube
M10X20 IE

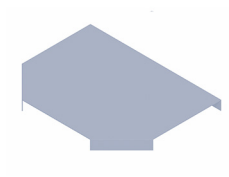
SM10X20Z

LISTE DER TEILE - ANDERE INSTALLATIONSELEMENTE



Blechschaube
OC 5.5X25 EPDM

BLW55X25EPDMZ



Abdeckung
W=60/100/200

RBTSOLAR-KD-KK-LTD90-60x50
RBTSOLAR-KD-KK-LTD90-100x50
RBTSOLAR-KD-KK-LTD90-200x50