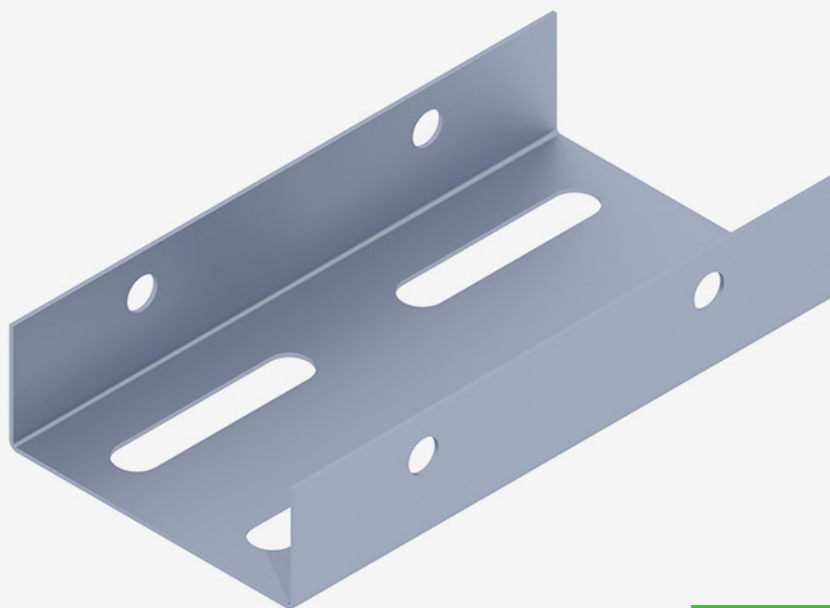




02

Gerade Verbinder

KD-KK-L-65×40×200
KD-KK-L-105×40×200
KD-KK-L-205×40×200

ONLINE ANSEHEN →



BESCHREIBUNG

Gerade Verbinder mit Breiten von 65, 105 und 205 mm ergänzen unsere Photovoltaik-Strukturen und bilden **ein komplettes System**, das für den Bau von Photovoltaik-Anlagen auf **Dächern, Grundstücken und Parkplätzen** konzipiert ist. Dieses System zeichnet sich nicht nur durch Zugänglichkeit aus, sondern auch durch **Langlebigkeit**, die durch den Einsatz von hochwertigem Stahl mit Korrosionsbeständigkeit in C3-Umgebungen gewährleistet wird und die erforderliche **Korrosionsbeständigkeit für mindestens 10 Jahre** sicherstellt.

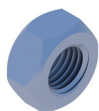
- Ein universelles Montagesystem, das mit Kabelrinnen unterschiedlicher Breiten und Verbindungselementen gebaut ist, ermöglicht vielseitige Installationen.
- Ein mehrteiliges Kabelrinnen-System, hergestellt aus Magnelis™-Stahl, das für verschiedene Arten von Installationen konzipiert ist und sowohl mit unseren Strukturen als auch darüber hinaus montiert werden kann.
- Hervorragend für den Bau kleiner Hausanlagen bis zu 10 kW.
- Das System ist für Installationen gedacht, bei denen das primäre Kriterium die Notwendigkeit ist, Trassen außerhalb des Gebäudes zu installieren, und in Fällen, in denen für C3-Umgebungen eine Garantiezeit von mehr als 10 Jahren erforderlich ist (gemäß den Garantiebedingungen auf der Website www.rbtsolar.com verfügbar).

© Auf Kundenwunsch kann unsere Technikabteilung eine Spezifikation für die Installation von Kabeltrassen für ein bestimmtes PV-System erstellen, für das auch ein Konstruktionsdiagramm unserer photovoltaischen Produktion vorbereitet wurde.

© Zur Einleitung der Produktion ist eine Anzahlung erforderlich, ähnlich dem Prozess für Konstruktionen, die für individuelle Bestellungen hergestellt werden.



LISTE DER TEILE - GRUNDLAGE DER KONSTRUKTION



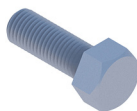
Sechskantmutter
M10 IE

NM10Z



Unterlegscheibe
M10 300HV ISO7093-1 IE

PSZM10Z



Sechskantschraube
M10X20 IE

SM10X20Z