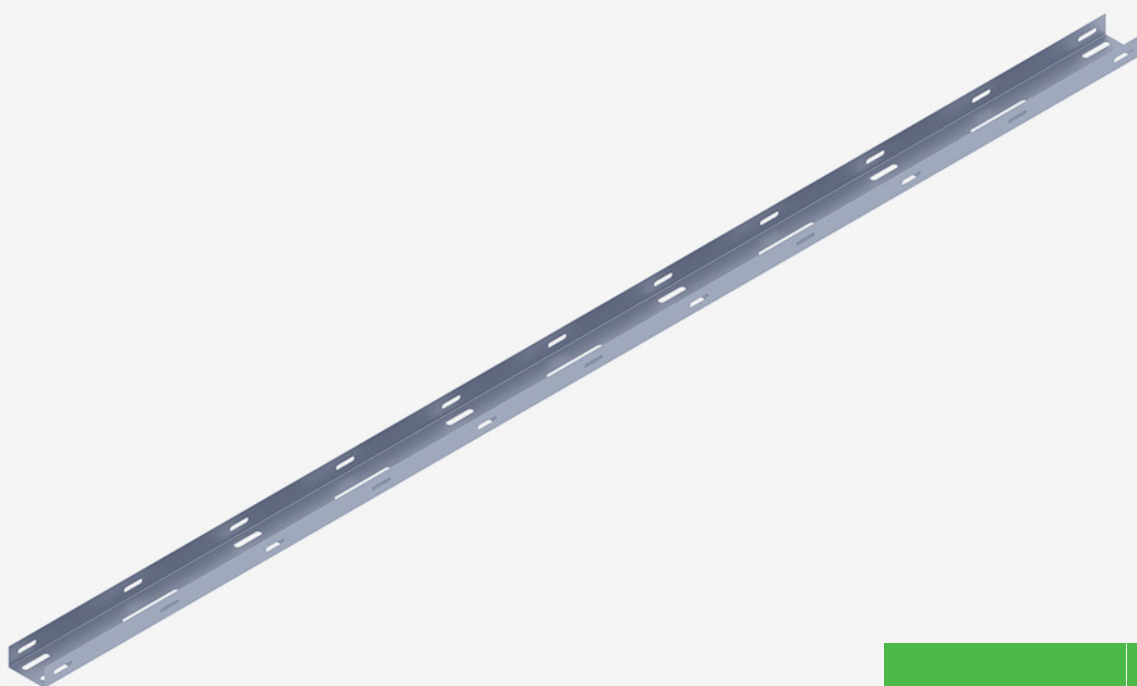




01

Kabelrinnen

KD-KK-60×50×3000  
 KD-KK-100×50×3000  
 KD-KK-200×50×3000



ONLINE ANSEHEN →



BESCHREIBUNG

Kabelrinnen mit Breiten von 60, 100 und 200 mm ergänzen unsere Photovoltaik-Strukturen und bilden **ein komplettes System**, das für den Bau von Photovoltaik-Anlagen auf **Dächern, Grundstücken und Parkplätzen** konzipiert ist. Dieses System zeichnet sich nicht nur durch Zugänglichkeit aus, sondern auch durch **Langlebigkeit**, die durch den Einsatz von hochwertigem Stahl mit Korrosionsbeständigkeit in C3-Umgebungen gewährleistet wird und die erforderliche **Korrosionsbeständigkeit für mindestens 10 Jahre** sicherstellt.

- Ein universelles Montagesystem, das mit Kabelrinnen unterschiedlicher Breiten und Verbindungselementen gebaut ist, ermöglicht vielseitige Installationen.
- Ein mehrteiliges Kabelrinnen-System, hergestellt aus Magnelis™-Stahl, das für verschiedene Arten von Installationen konzipiert ist und sowohl mit unseren Strukturen als auch darüber hinaus montiert werden kann.
- Hervorragend für den Bau kleiner Hausanlagen bis zu 10 kW.
- Das System ist für Installationen gedacht, bei denen das primäre Kriterium die Notwendigkeit ist, Trassen außerhalb des Gebäudes zu installieren, und in Fällen, in denen für C3-Umgebungen eine Garantiezeit von mehr als 10 Jahren erforderlich ist (gemäß den Garantiebedingungen auf der Website [www.rbtnsolar.com](http://www.rbtnsolar.com) verfügbar).

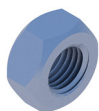
☺ Auf Kundenwunsch kann unsere Technikabteilung eine Spezifikation für die Installation von Kabeltrassen für ein bestimmtes PV-System erstellen, für das auch ein Konstruktionsdiagramm unserer photovoltaischen Produktion vorbereitet wurde.

☺ Zur Einleitung der Produktion ist eine Anzahlung erforderlich, ähnlich dem Prozess für Konstruktionen, die für individuelle Bestellungen hergestellt werden.

Kabelrinnen (KD)



**LISTE DER TEILE - GRUNDLAGE DER KONSTRUKTION**



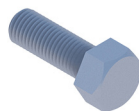
Sechskantmutter  
M10 IE

**NM10Z**



Unterlegscheibe  
M10 300HV ISO7093-1 IE

**PSZM10Z**



Sechskantschraube  
M10X20 IE

**SM10X20Z**

**LISTE DER TEILE - ANDERE INSTALLATIONSELEMENTE**



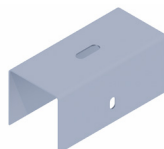
Blechschaube  
OC 5.5X25 EPDM

**BLW55X25EPDMZ**



Geschweißte Basis  
zur Unterstützung

**RBTSOLAR-KD-PZ**



Klammer für  
geschweißte Basis

**KD-KK-PZ-93x85x200**



Kabelrinne  
W=65/105/205

**KD-KK-65/105/205x13x3000**