



25

## Schraubkonstruktion

FR-S-US-EW/H/LAZ/MAX-LONG2100  
FR-S-US-EW/H/LAZ/MAX-LONG2300  
FR-S-US-EW/H/LAZ/MAX-LONG2500

**BAUART**

Universell (US)

**MODULRICHTUNG**

Ost-west (EW)

**MODULANORDNUNG**

Horizontal (H)

**INSTALLATION**

Lange Seite (LAZ)

**MAX LÄNGE DES PV-MODULS**

2100 / 2300 / 2500



ONLINE ANSEHEN →



### BESCHREIBUNG

- Mehrteilige Struktur, aus Magnelis™-Blech gefertigt, geeignet für flache oder geneigte Dächer, ohne zusätzliche Ballastierung und ohne die Möglichkeit einer geschweißten Struktur.
- Invasives Installationssystem durch Befestigung an der Dachunterkonstruktion mithilfe der entsprechenden Anzahl von Schrauben.
- Bereit zur Verwendung für Module verschiedener Leistungsstärken und Größen, dank der Verwendung von zwei verstellbaren Teleskoparmen.
- Im Falle der Montage von PV-Modulen in vertikaler Anordnung und mit einer Seitenlänge von mehr als 2100 mm in horizontaler Anordnung sind ZET-Profile ein zusätzliches Element mit Bohrenlöchern, an denen die Module mithilfe von Klemmen und einer M8-Innensechskantschraube befestigt werden.

Flachdachstrukturen (FR)



- 1. Unteres Teleskop - lange Seite  
[RBTSOLAR-KDR\\_2\\_825](#)

---

- 2. Oberes Teleskop - lange Seite  
[RBTSOLAR-KDT\\_3\\_825](#)

---

- 3. Oberes Teleskop - lange Seite  
[RBTSOLAR-KDT\\_3\\_825](#)

---

- 4. Pfette für Unterstützung L=2175/2380/2728  
[RBTSOLAR-KD-PL-2175/2380/2728](#)

---

- 5. Unteres Teleskop - lange Seite  
[RBTSOLAR-KDR\\_2\\_825](#)

---

- 6. End-Teleskop - Basis  
[RBTSOLAR-KDWZP\\_6\\_880](#)

---

- 7. Mittel-Teleskop - Basis  
[RBTSOLAR-KDWZL\\_7\\_1544](#)

---

- 8. End-Teleskop - Basis  
[RBTSOLAR-KDWZP\\_6\\_880](#)

**STRUKTURMERKMALE**

**FR-S-US-EW/H/LAZ**

Dachtyp	Flachdach (FR)
Montagemethode der Struktur auf dem Dach	Verschraubt (S)
Bauart	Universal (US)
Modulausrichtung	Ost-West (EW)
Modulanordnung	Horizontal (H)
Wie installiere ich ein PV-Modul	Lange Seite (LAZ)
Anwendungs-/Substrat auf dem es montiert ist	PVC-Folie/Bitumenfolie/Sandwichplatte/Trapezblech
Montagemethode	Die Basis der Struktur ist an der Dachunterkonstruktion befestigt
Benötigt die Struktur zusätzliche Ballastierung?	Nein
Ist es möglich, die Hybridlösung anzuwenden (Schweißen + Ballast?)	Nein
Wie werden die Klemmen installiert?	Klemmen montiert auf Pfetten - Bohnensystem
Verteilungsmethode	Auf Lager verfügbar

	MAX-LONG2100	MAX-LONG2300	MAX-LONG2500
Ungefähres Gewicht der Struktur pro 1m <sup>2</sup> Installation ohne zusätzlichen Ballast (kg/m <sup>2</sup> ) <sup>2</sup>	13,61	14,38	12,35
Pfettenlänge (mm)	2175	2380	2728
Windversteifungslänge (mm)	Ohne Windschutz	Ohne Windschutz	Ohne Windschutz
Maximale PV-Modul Länge (mm) <sup>3</sup>	2100	2300	2500

<sup>1</sup> Die vorgeschlagene Installationsmethode für einen bestimmten Modultyp kann von der Installationsmethode abweichen, die vom Hersteller des PV-Moduls vorgeschlagen wird, dessen Empfehlungen die ordnungsgemäße Installation bestimmen.

<sup>2</sup> Gewicht berechnet für ein System von drei Modulen in einer Reihe mit den maximalen Abmessungen für einen bestimmten Typ von Struktur.

<sup>3</sup> Die angegebene maximale Größe des Moduls und die vorgeschlagene Methode seiner Installation können von der Installationsmethode abweichen, die vom Hersteller des PV-Moduls vorgeschlagen wird, dessen Empfehlungen die ordnungsgemäße Installation bestimmen.

Flachdachstrukturen (FR)

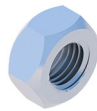


LISTE DER TEILE - GRUNDLAGE DER KONSTRUKTION



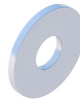
Universal triangle  
East-west

RBTSOLAR-FR-US-EW



Selbstsichernde Mutter  
M8 DIN985 A2

NSHM8A2



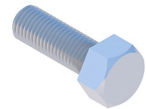
Runde Unterlegscheibe  
A2 8.4 DIN125A

PPM8A2



Innensechskantschraube  
M8X35 DIN912 A2

SIM8X100A2



Sechskantschraube  
M8X20 DIN933 A2

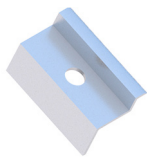
SM8X20A2



Pfette für Unterstützung  
L=2175/2380/2728

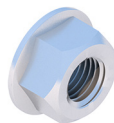
RBTSOLAR-KD-PL-2175/2380/2728

LISTE DER TEILE - ANDERE INSTALLATIONSELEMENTE



Endklemme  
30/32/35/40  
Natur/Schwarz

KLK50/30(32/35/40)ALN  
KLK50/30(32/35/40)ALCZ



Flanschnutter  
geriffelt  
M8 DIN6923 A2

NKM8A2



Innensechskantschraube  
M8X35 DIN912 A2

SIM8X35A2



M10 Doppelspindelschraube  
200/250/300

RBTSOLAR-KD-DWUG200/250/300