



23

Schraubkonstruktion

FR-S-US-S/V/LAZ/MAX-LONG1950

BAUART

Universell (US)

MODULRICHTUNG

Süden (S)

MODULANORDNUNG

Vertikal (V)

INSTALLATION

Lange Seite (LAZ)

MAX LÄNGE DES PV-MODULS

1950



ONLINE ANSEHEN →



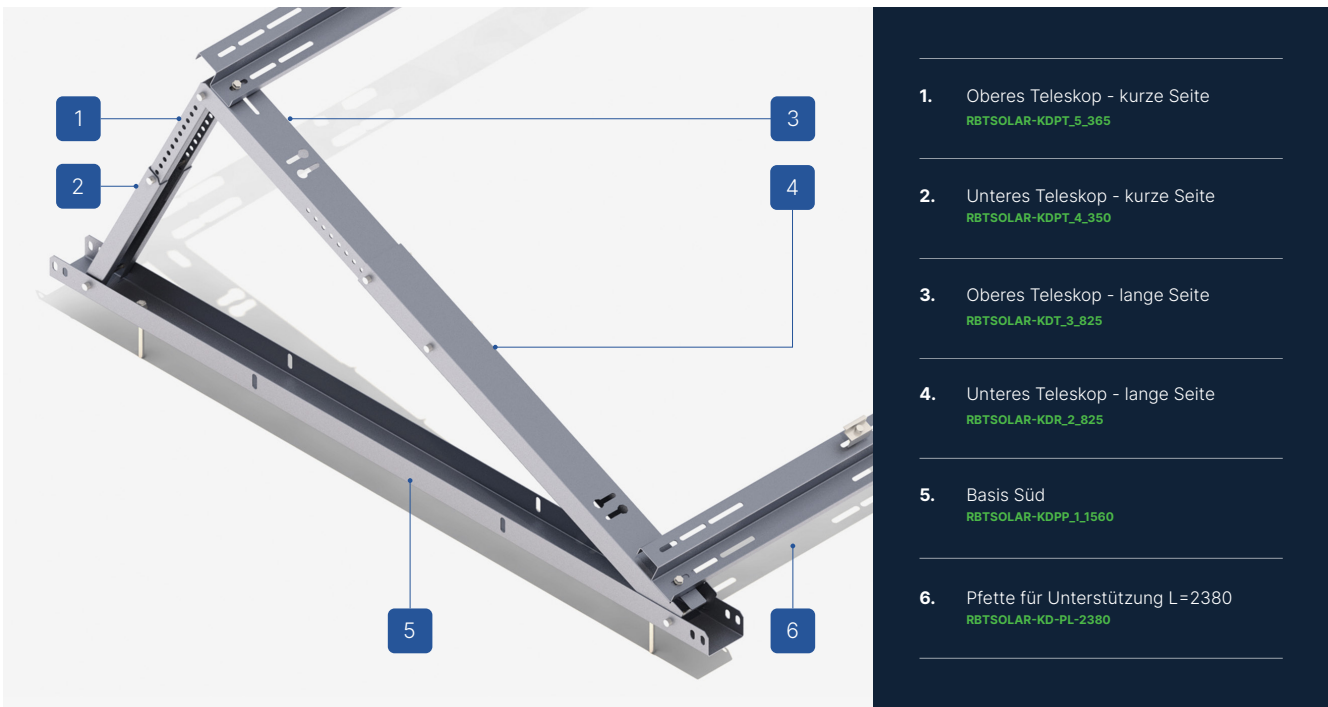
BESCHREIBUNG

- Mehrteilige Struktur, aus Magnelis™-Blech gefertigt, geeignet für flache oder geneigte Dächer, ohne zusätzliche Ballastierung und ohne die Möglichkeit einer geschweißten Struktur.
- Invasives Installationssystem durch Befestigung an der Dachunterkonstruktion mithilfe der entsprechenden Anzahl von Schrauben.
- Bereit zur Verwendung für Module verschiedener Leistungsstärken und Größen, dank der Verwendung von zwei verstellbaren Teleskoparmen.
- Im Falle der Montage von PV-Modulen in vertikaler Anordnung und mit einer Seitenlänge von mehr als 2100 mm in horizontaler Anordnung sind ZET-Profile ein zusätzliches Element mit Bohrenlöchern, an denen die Module mithilfe von Klemmen und einer M8-Innensechskantschraube befestigt werden.

© Auf Wunsch des Kunden wird jede Installation unter Verwendung einer Struktur von unserer Technischen Abteilung hinsichtlich ihrer Belastung für ein bestimmtes Dach, der Installationsmethode und der Anzahl der zu montierenden Basen berechnet.

© Die Installation erfordert einen Windabweiser, der die Auswirkungen des Windes auf die Struktur begrenzt und deren Steifheit gewährleistet.

Flachdachstrukturen (FR)



- 1. Oberes Teleskop - kurze Seite  
[RBTSOLAR-KDPT\\_5\\_365](#)

---

- 2. Unteres Teleskop - kurze Seite  
[RBTSOLAR-KDPT\\_4\\_350](#)

---

- 3. Oberes Teleskop - lange Seite  
[RBTSOLAR-KDPT\\_3\\_825](#)

---

- 4. Unteres Teleskop - lange Seite  
[RBTSOLAR-KDPT\\_2\\_825](#)

---

- 5. Basis Süd  
[RBTSOLAR-KDPP\\_1\\_1560](#)

---

- 6. Pfette für Unterstützung L=2380  
[RBTSOLAR-KD-PL-2380](#)

**STRUKTURMERKMALE**

**FR-S-US-S/V/LAZ/MAX-LONG1950**

Dachtyp	Flachdach (FR)
Montagemethode der Struktur auf dem Dach	Verschraubt (S)
Bauart	Universal (US)
Modulausrichtung	Süden (S)
Modulanordnung	Vertikal (V)
Wie man ein PV-Modul installiert	Lange Seite (LAZ)
Anwendung/Untergrund, auf dem es montiert ist	PVC-Folie/Bitumenfolie/Sandwichplatte/Trapezblech
Montagemethode	Die Basis der Struktur ist an der Dachunterkonstruktion befestigt
Benötigt die Struktur zusätzlichen Ballast?	Nein
Ist es möglich, die Hybridlösung anzuwenden (Schweißen + Ballast)?	Ja - Möglichkeit der zusätzlichen Ballastierung des Windturms
Ungefähres Gewicht der Struktur pro 1m <sup>2</sup> Installation ohne zusätzlichen Ballast (kg/m <sup>2</sup> ) <sup>2</sup>	5,1
Pfettenlänge (mm)	2380
Windstrebenlänge (mm)	2355
Maximale PV-Modullänge (mm) <sup>3</sup>	1950
Wie man die Klammern installiert	Klemmen montiert auf Pfetten - Bohnensystem
Verteilungsmethode	Auf Lager verfügbar

<sup>1</sup> Die vorgeschlagene Installationsmethode für einen bestimmten Modultyp kann von der Installationsmethode abweichen, die vom Hersteller des PV-Moduls vorgeschlagen wird, dessen Empfehlungen die ordnungsgemäße Installation bestimmen.

<sup>2</sup> Gewicht berechnet für ein System von drei Modulen in einer Reihe mit den maximalen Abmessungen für einen bestimmten Typ von Struktur.

<sup>3</sup> Die angegebene maximale Größe des Moduls und die vorgeschlagene Methode seiner Installation können von der Installationsmethode abweichen, die vom Hersteller des PV-Moduls vorgeschlagen wird, dessen Empfehlungen die ordnungsgemäße Installation bestimmen.

Flachdachstrukturen (FR)

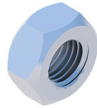


LISTE DER TEILE - GRUNDLAGE DER KONSTRUKTION



Universelles Dreieck  
Süden

RBTSOLAR-FR-US-S



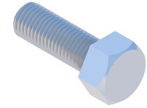
Selbstsichernde Mutter  
M8 DIN985 A2



Runde Unterlegscheibe  
A2 8.4 DIN125A



Innensechskantschraube  
M8X35 DIN912 A2



Sechskantschraube  
M8X20 DIN933 A2

SM8X20A2



Pfette für Unterstüzung  
L=2380

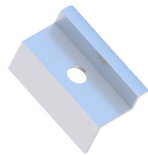
RBTSOLAR-KD-PL-2380

LISTE DER TEILE - ANDERE INSTALLATIONSELEMENTE



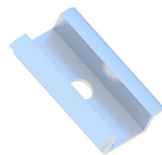
Blechschaube  
OC 5.5X25 EPDM

BLW55X25EPDMZ



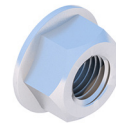
Endklemme  
30/32/35/40  
Natur/Schwarz

KLK50/30(32/35/40)ALN  
KLK50/30(32/35/40)ALCZ



Mittelklemme  
50 universal  
Natur/Schwarz

KLSR50ALN  
KLSR50ALCZ



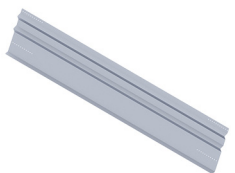
Flanschmutter  
geriffelt  
M8 DIN6923 A2

NKM8A2



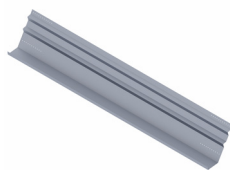
Innensechskantschraube  
M8X35 DIN912 A2

SIM8X35A2



Windkasten  
Südliche Stütze  
L=2355

RBTSOLAR-KD-W-2355



Ballast-Windschutz  
Südliche Stütze  
L=2355

RBTSOLAR-KD-WB-2355



M10 Doppelspindelschraube  
200/250/300

RBTSOLAR-KD-DWUG200/250/300