



14

Ballaststruktur

FR-B-US-EW/H/SA/MAX-LONG2100

BAUART

Universell (US)

MODULRICHTUNG

Ost-west (EW)

MODULANORDNUNG

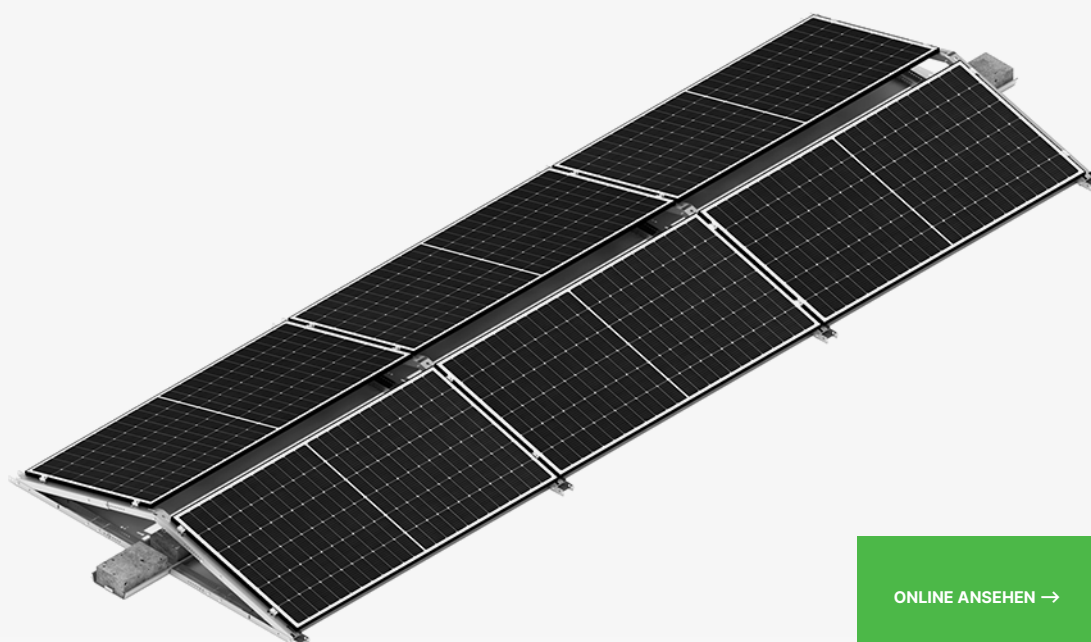
Horizontal (H)

INSTALLATION

Kurze Seite (SA)

MAX LÄNGE DES PV-MODULS

2100



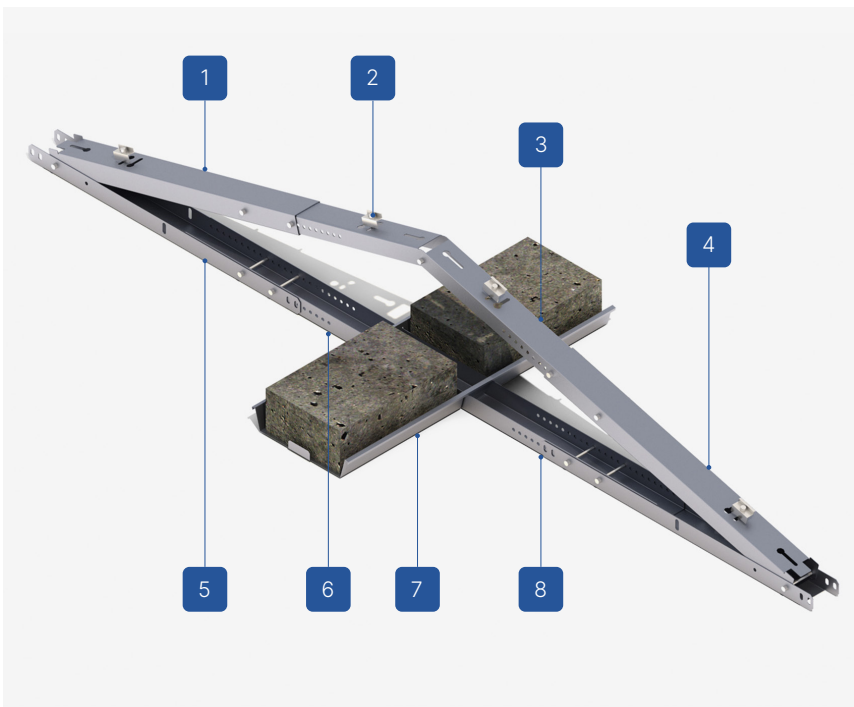
ONLINE ANSEHEN →



BESCHREIBUNG

- Mehrteilige Struktur aus Magnelis™-Blech, konzipiert für Flachdächer, die zusätzliches Ballastmaterial erfordern, ohne die Möglichkeit einer geschweißten Struktur.
- Nicht-invasive Montage unter Verwendung der entsprechenden Anzahl von Ballastblöcken gemäß dem Ballastplan.
- Bereit zur Verwendung für Module verschiedener Leistung und Größe, dank der Verwendung von zwei verstellbaren teleskopischen Armen.

Flachdachstrukturen (FR)



- 1. Unteres Teleskop - lange Seite
[RBTSOLAR-KDR_2_825](#)

- 2. Obere Teleskop - lange Seite
[RBTSOLAR-KDT_3_825](#)

- 3. Obere Teleskop - lange Seite
[RBTSOLAR-KDT_3_825](#)

- 4. Unteres Teleskop - lange Seite
[RBTSOLAR-KDR_2_825](#)

- 5. End-Teleskop - Basis
[RBTSOLAR-KDWZP_6_880](#)

- 6. Mittel-Teleskop - Basis
[RBTSOLAR-KDWZL_7_1544](#)

- 7. Ballastblockbasis
[RBTSOLAR-KD-PB](#)

- 8. End-Teleskop - Basis
[RBTSOLAR-KDWZP_6_880](#)

STRUKTURMERKMALE

FR-B-US-EW/H/SA/MAX-LONG2100

Dachtyp	Flachdach (FR)
Montagemethode der Struktur auf dem Dach	Ballast (B)
Bauart	Universal (US)
Modulausrichtung	Ost-West (EW)
Modulanordnung	Horizontal (H)
Wie man ein PV-Modul installiert	Kurze Seite (SA)
Anwendung/Untergrund, auf dem es montiert ist	PVC-Membran / Bitumenmembran
Montagemethode	Die Basis der Struktur wird auf der Dachabdichtung platziert und dann zusätzlich mit Betonblöcken auf einer Ballastplattform beschwert.
Benötigt die Struktur zusätzlichen Ballast?	Ja
Ist es möglich, die Hybridlösung anzuwenden (Schweißen + Ballast)?	Nein
Ungefähres Gewicht der Struktur pro 1m ² Installation ohne zusätzlichen Ballast (kg/m ²) ²	9,94
Pfettenlänge (mm)	Ohne Pfetten
Windstrebenlänge (mm)	Ohne Windschutz
Maximale PV-Modullänge (mm) ³	2100
Wie man die Klammern installiert	Klemmen montiert am Dreieck - Schlüsselsystem
Verteilungsmethode	Auf Lager verfügbar

¹ Die vorgeschlagene Installationsmethode für einen bestimmten Modultyp kann von der Installationsmethode abweichen, die vom Hersteller des PV-Moduls vorgeschlagen wird, dessen Empfehlungen die ordnungsgemäße Installation bestimmen.

² Gewicht berechnet für ein System von drei Modulen in einer Reihe mit den maximalen Abmessungen für einen bestimmten Typ von Struktur.

³ Die angegebene maximale Größe des Moduls und die vorgeschlagene Methode seiner Installation können von der Installationsmethode abweichen, die vom Hersteller des PV-Moduls vorgeschlagen wird, dessen Empfehlungen die ordnungsgemäße Installation bestimmen.



LISTE DER TEILE - GRUNDLAGE DER KONSTRUKTION



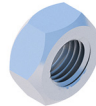
Universelles Dreieck
Ost-west

RBTSOLAR-FR-US-EW



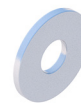
Ballastblockbasis

RBTSOLAR-KD-PB



Selbstsichernde Mutter
M8 DIN985 A2

NSHM8A2



Runde Unterlegscheibe
A2 8.4 DIN125A

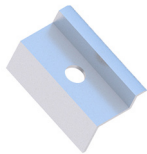
PPM8A2



Innensechskantschraube
M8X35 DIN912 A2

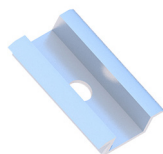
SIM8X100A2

LISTE DER TEILE - ANDERE INSTALLATIONSELEMENTE



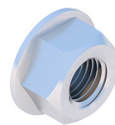
Endklemme
30/32/35/40
Natur/Schwarz

KLK50/30(32/35/40)ALN
KLK50/30(32/35/40)ALCZ



Mittelklemme
50 universal
Natur/Schwarz

KLSR50ALN
KLSR50ALCZ



Flanschnutter
geriffelt
M8 DIN6923 A2

NKM8A2



Innensechskantschraube
M8X35 DIN912 A2

SIM8X35A2