

13

Ballaststruktur

FR-B-US-S/V/LAZ/MAX-LONG1950

BAUART

Universell (US)

MODULRICHTUNG

Süden (S)

MODULANORDNUNG

Vertikal (V)

INSTALLATION

Lange Seite (LAZ)

MAX LÄNGE DES PV-MODULS

1950



ONLINE ANSEHEN →



BESCHREIBUNG

- Mehrteilige Struktur aus Magnelis™-Blech, konzipiert für Flachdächer, bei denen zusätzliches Ballastmaterial erforderlich ist, ohne die Möglichkeit einer geschweißten Struktur.
- Nicht-invasive Montage unter Verwendung der entsprechenden Anzahl von Ballastblöcken gemäß dem Ballastplan.
- Bereit zur Verwendung für Module verschiedener Leistung und Größe, dank der Verwendung von zwei verstellbaren teleskopischen Armen.
- Das System ermöglicht es, Gewicht auf die Basis zu geben und gleichzeitig den Windabweiser mit Ballast zu beladen (in Dachbereichen, die besonders dem Winddruck ausgesetzt sind).
- Im Falle der Montage von PV-Modulen in horizontaler Anordnung sind zusätzliche Elemente ZET-Profile mit Bohrungen, an denen die Module mit Klemmen und einer M8-Sechskantschraube befestigt werden.

© Auf Kundenwunsch wird jede Installation unter Verwendung einer Struktur von unserer Technischen Abteilung hinsichtlich ihrer Belastung für ein bestimmtes Dach, der Installationsmethode und der Anzahl der erforderlichen Befestigungen berechnet.

© Die Installation erfordert einen Windabweiser, der die Auswirkungen des Windes auf die Struktur begrenzt und deren Steifheit gewährleistet.

Flachdachstrukturen (FR)



- 1. Obere Teleskop - kurze Seite
RBTSOLAR-KDPT_5_365

- 2. Unteres Teleskop - kurze Seite
RBTSOLAR-KDPT_4_350

- 3. Obere Teleskop - lange Seite
RBTSOLAR-KDT_3_825

- 4. Unteres Teleskop - lange Seite
RBTSOLAR-KDR_2_825

- 5. Ballastblockbasis
RBTSOLAR-KD-PB

- 6. Basis Süd
RBTSOLAR-KDPP_1_1560

- 7. Pfette für Unterstützung L=2380
RBTSOLAR-KD-PL-2380

STRUKTURMERKMALE

FR-B-US-S/V/LAZ/MAX-LONG1950

Dachtyp	Flachdach (FR)
Montagemethode der Struktur auf dem Dach	Ballast (B)
Bauart	Universal (US)
Modulausrichtung	Süden (S)
Modulanordnung	Vertikal (V)
Wie man ein PV-Modul installiert	Lange Seite (LAZ)
Anwendung/Untergrund, auf dem es montiert ist	PVC-Membran/Bitumen-Membran
Montagemethode	Die Basis der Struktur wird auf der Dachabdichtung platziert und dann zusätzlich mit Betonblöcken auf einer Ballastplattform beschwert
Benötigt die Struktur zusätzlichen Ballast?	Ja
Ist es möglich, die Hybridlösung anzuwenden (Schweißen + Ballast)?	Ja - Möglichkeit der zusätzlichen Ballastierung des Windturms
Ungefähres Gewicht der Struktur pro 1m ² Installation ohne zusätzlichen Ballast (kg/m ²) ²	5,78
Pfettenlänge (mm)	2380
Windstrebenlänge (mm)	2355
Maximale PV-Modullänge (mm) ³	1950
Wie man die Klammern installiert	Klammern an Pfetten - Bohnensystem
Verteilungsmethode	Auf Lager verfügbar

¹ Die vorgeschlagene Installationsmethode für einen bestimmten Modultyp kann von der Installationsmethode abweichen, die vom Hersteller des PV-Moduls vorgeschlagen wird, dessen Empfehlungen die ordnungsgemäße Installation bestimmen.

² Gewicht berechnet für ein System von drei Modulen in einer Reihe mit den maximalen Abmessungen für einen bestimmten Typ von Struktur.

³ Die angegebene maximale Größe des Moduls und die vorgeschlagene Methode seiner Installation können von der Installationsmethode abweichen, die vom Hersteller des PV-Moduls vorgeschlagen wird, dessen Empfehlungen die ordnungsgemäße Installation bestimmen.

Flachdachstrukturen (FR)

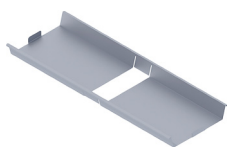


LISTE DER TEILE - GRUNDLAGE DER KONSTRUKTION



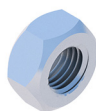
Universelles Dreieck
Süden

RBTSOLAR-FR-US-S



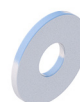
Ballastblockbasis

RBTSOLAR-KD-PB



Selbstsichernde Mutter
M8 DIN985 A2

NSHM8A2



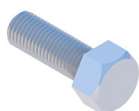
Runde Unterlegscheibe
A2 8.4 DIN125A

PPM8A2



Innensechskantschraube
M8X35 DIN912 A2

SIM8X100A2



Sechskantschraube
M8X20 DIN933 A2

SM8X20A2



Pfette für Unterstützung
L=2380

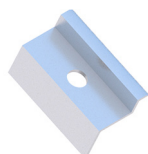
RBTSOLAR-KD-PL-2380

LISTE DER TEILE - ANDERE INSTALLATIONSELEMENTE



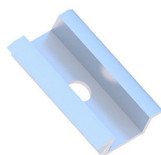
Blechschaube
OC 5.5X25 EPDM

BLW55X25EPDMZ



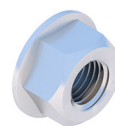
Endklemme
30/32/35/40
Natur/Schwarz

KLK50/30(32/35/40)ALN
KLK50/30(32/35/40)ALCZ



Mittelklemme
50 universal
Natur/Schwarz

KLSR50ALN
KLSR50ALCZ



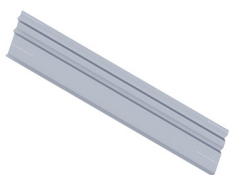
Flanschmutter
geriffelt
M8 DIN6923 A2

NKM8A2



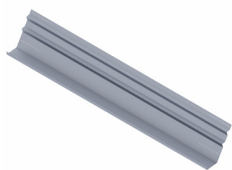
Innensechskantschraube
M8X35 DIN912 A2

SIM8X35A2



Windkasten
Südliche Stütze
L=2355

RBTSOLAR-KD-W-2355



Ballast-Windschutz
Südliche Stütze
L=2355

RBTSOLAR-KD-WB-2355