



12

Ballaststruktur

FR-B-US-S/H/LAZ/MAX-LONG2100  
FR-B-US-S/H/LAZ/MAX-LONG2300  
FR-B-US-S/H/LAZ/MAX-LONG2500

BAUART

Universell (US)

MODULRICHTUNG

Süden (S)

MODULANORDNUNG

Horizontal (H)

INSTALLATION

Lange Seite (LAZ)

MAX LÄNGE DES PV-MODULS

2100 / 2300 / 2500



ONLINE ANSEHEN →

BESCHREIBUNG

- Mehrteilige Struktur aus Magnelis™-Blech, konzipiert für Flachdächer, bei denen zusätzliches Ballastmaterial erforderlich ist, ohne die Möglichkeit einer geschweißten Struktur.
- Nicht-invasive Montage unter Verwendung der entsprechenden Anzahl von Ballastblöcken gemäß dem Ballastplan.
- Bereit zur Verwendung für Module verschiedener Leistung und Größe, dank der Verwendung von zwei verstellbaren teleskopischen Armen.
- Das System ermöglicht es, Gewicht auf die Basis zu geben und gleichzeitig den Windabweiser mit Ballast zu beladen (in Dachbereichen, die besonders dem Winddruck ausgesetzt sind).
- Im Falle der Montage von PV-Modulen in horizontaler Anordnung sind zusätzliche Elemente ZET-Profile mit Bohrungen, an denen die Module mit Klemmen und einer M8-Sechskantschraube befestigt werden.

© Auf Kundenwunsch wird jede Installation unter Verwendung einer Struktur von unserer Technischen Abteilung hinsichtlich ihrer Belastung für ein bestimmtes Dach, der Installationsmethode und der Anzahl der erforderlichen Befestigungen berechnet.

© Die Installation erfordert einen Windabweiser, der die Auswirkungen des Windes auf die Struktur begrenzt und deren Steifheit gewährleistet.

Flachdachstrukturen (FR)



- 1. Obere Teleskop - kurze Seite  
RBTSOLAR-KDPT\_5\_365

---

- 2. Unteres Teleskop - kurze Seite  
RBTSOLAR-KDPT\_4\_350

---

- 3. Obere Teleskop - lange Seite  
RBTSOLAR-KDT\_3\_825

---

- 4. Unteres Teleskop - lange Seite  
RBTSOLAR-KDR\_2\_825

---

- 5. Ballastblockbasis  
RBTSOLAR-KD-PB

---

- 6. Basis Süd  
RBTSOLAR-KDPP\_1\_1560

---

- 7. Pfette für Unterstützung L=2175/2380/2728  
BTSOLAR-KD-PL-2175/2380/2728

STRUKTURMERKMALE

FR-B-US-S/H/LAZ

Dachtyp	Flachdach (FR)
Montagemethode der Struktur auf dem Dach	Ballast (B)
Bauart	Universal (US)
Modulausrichtung	Süd (S)
Modulanordnung	Horizontal (H)
Wie installiere ich ein PV-Modul	Lange Seite (LAZ)
Anwendungs-/Substrat auf dem es montiert ist	PVC-Membran/Bitumen-Membran
Montagemethode	Die Basis der Struktur wird auf der Dachabdichtung platziert und dann zusätzlich mit Betonblöcken auf einer Ballastplattform beschwert
Benötigt die Struktur zusätzliche Ballastierung?	Ja
Ist es möglich, die Hybridlösung anzuwenden (Schweißen + Ballast?)	Ja - Möglichkeit der zusätzlichen Ballastierung des Windturms
Wie werden die Klammern installiert?	Klammern an Pfetten - Bohnensystem
Verteilungsmethode	Auf Lager verfügbar

	MAX-LONG2100	MAX-LONG2300	MAX-LONG2500
Ungefähres Gewicht der Struktur pro 1m <sup>2</sup> Installation ohne zusätzlichen Ballast (kg/m <sup>2</sup> ) <sup>2</sup>	10,22	10,61	11,20
Pfettenlänge (mm)	2175	2380	2728
Windversteifungslänge (mm)	2175	2355	2703
Maximale PV-Modul Länge (mm) <sup>3</sup>	2100	2300	2500

<sup>1</sup> Die vorgeschlagene Installationsmethode für einen bestimmten Modultyp kann von der Installationsmethode abweichen, die vom Hersteller des PV-Moduls vorgeschlagen wird, dessen Empfehlungen die ordnungsgemäße Installation bestimmen.

<sup>2</sup> Gewicht berechnet für ein System von drei Modulen in einer Reihe mit den maximalen Abmessungen für einen bestimmten Typ von Struktur.

<sup>3</sup> Die angegebene maximale Größe des Moduls und die vorgeschlagene Methode seiner Installation können von der Installationsmethode abweichen, die vom Hersteller des PV-Moduls vorgeschlagen wird, dessen Empfehlungen die ordnungsgemäße Installation bestimmen.

Flachdachstrukturen (FR)

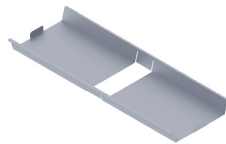


LISTE DER TEILE - GRUNDLAGE DER KONSTRUKTION



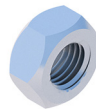
Universelles Dreieck  
Süden

RBTSOLAR-FR-US-S



Ballastblockbasis

RBTSOLAR-KD-PB



Selbstsichernde Mutter  
M8 DIN985 A2

NSHM8A2



Runde Unterlegscheibe  
A2 8.4 DIN125A

PPM8A2



Innensechskantschraube  
M8X35 DIN912 A2

SIM8X100A2



Sechskantschraube  
M8X20 DIN933 A2

SM8X20A2



Pfette für Unterstützung  
L=2175/2380/2728

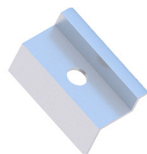
RBTSOLAR-KD-PL-2175/2380/2728

LISTE DER TEILE - ANDERE INSTALLATIONSELEMENTE



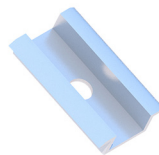
Blechschrabe  
OC 5.5X25 EPDM

BLW55X25EPDMZ



Endklemme  
30/32/35/40  
Natur/Schwarz

KLK50/30(32/35/40)ALN  
KLK50/30(32/35/40)ALCZ



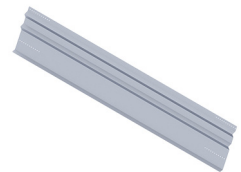
Mittelklemme  
50 universal  
Natur/Schwarz

KLRS50ALN  
KLRS50ALCZ



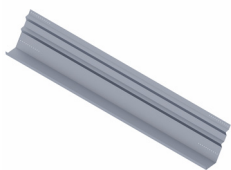
Innensechskantschraube  
M8X35 DIN912 A2

SIM8X35A2



Windkasten  
Südliche Stütze  
L=2175/2355/2703mm

RBTSOLAR-KD-W-2175/2355/2703



Ballast-Windschutz  
Südliche Stütze  
L=2175/2355/2703mm

RBTSOLAR-KD-WB-2175/2355/2703