



11

Ballaststruktur

FR-B-US-S/H/SA/MAX-LONG2100

BAUART

Universell (US)

MODULRICHTUNG

Süden (S)

MODULANORDNUNG

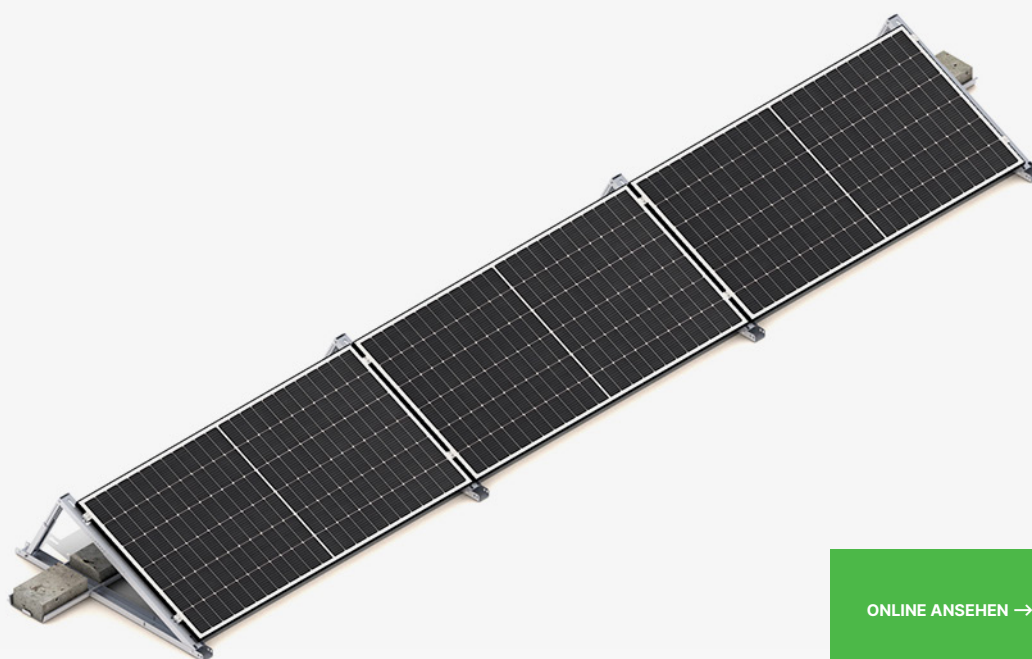
Horizontal (H)

INSTALLATION

Kurze Seite (SA)

MAX LÄNGE DES PV-MODULS

2100



ONLINE ANSEHEN →



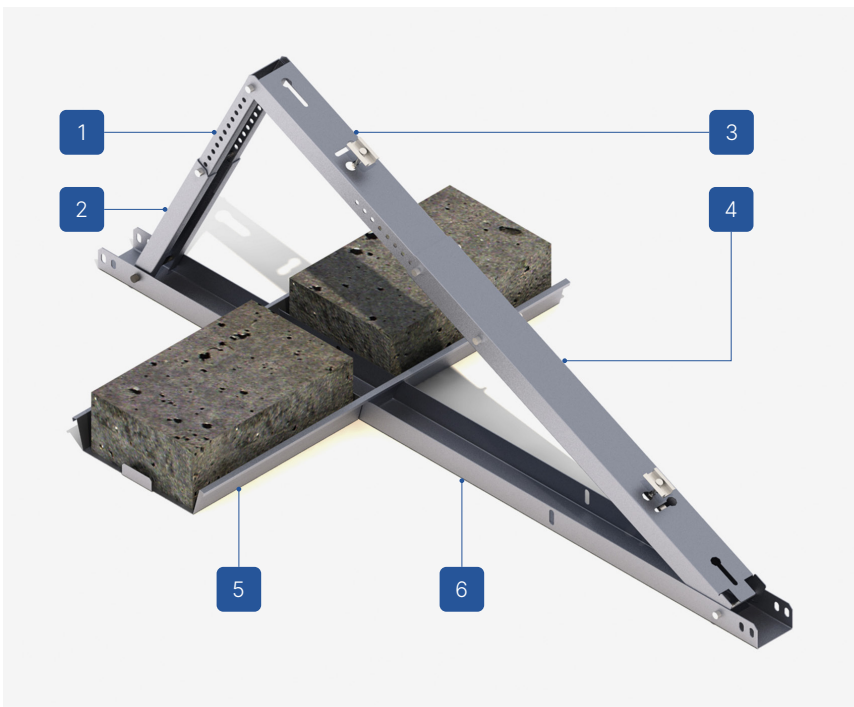
BESCHREIBUNG

- Mehrteilige Struktur aus Magnelis™-Blech, für Flachdächer gedacht, wo zusätzliches Ballastgewicht erforderlich ist, ohne die Möglichkeit der Verwendung einer geschweißten Struktur.
- Nichtinvasive Montage durch Verwendung der entsprechenden Anzahl von Ballastblöcken gemäß dem Ballastplan.
- Bereit für den Einsatz von Modulen verschiedener Leistung und Größe dank der Verwendung von zwei verstellbaren Teleskoparmen.
- Das System ermöglicht es, Gewicht auf die Basis zu legen und gleichzeitig den Windabweiser mit Ballast zu belasten (in Dachbereichen, die besonders dem Wind ausgesetzt sind).

© Auf Kundenwunsch wird jede Installation unter Verwendung einer Struktur von unserer Technischen Abteilung hinsichtlich ihrer Belastung für ein bestimmtes Dach, der Installationsmethode und der Anzahl der erforderlichen Befestigungen berechnet.

© Die Installation erfordert einen Windabweiser, der die Auswirkungen des Windes auf die Struktur begrenzt und deren Steifheit gewährleistet.

Flachdachstrukturen (FR)



- 1. Obere Teleskop - kurze Seite
[RBTSOLAR-KDPT_5_365](#)

- 2. Unteres Teleskop - kurze Seite
[RBTSOLAR-KDPT_4_350](#)

- 3. Obere Teleskop - lange Seite
[RBTSOLAR-KDT_3_825](#)

- 4. Unteres Teleskop - lange Seite
[RBTSOLAR-KDR_2_825](#)

- 5. Ballastblockbasis
[RBTSOLAR-KD-PB](#)

- 6. Basis Süd
[RBTSOLAR-KDPP_1_1560](#)

STRUKTURMERKMALE

FR-B-US-S/H/SA/MAX-LONG2100

Dachtyp	Flachdach (FR)
Montagemethode der Struktur auf dem Dach	Ballast (B)
Bauart	Universal (US)
Modulausrichtung	Süden (S)
Modulanordnung	Horizontal (H)
Wie man ein PV-Modul installiert	Kurze Seite (SA)
Anwendung/Untergrund, auf dem es montiert ist	PVC-Membran/Bitumen-Membran
Montagemethode	Die Basis der Struktur wird auf der Dachabdichtung platziert und dann zusätzlich mit Betonblöcken auf einer Ballastplattform beschwert
Benötigt die Struktur zusätzlichen Ballast?	Ja
Ist es möglich, die Hybridlösung anzuwenden (Schweißen + Ballast)?	Ja - Möglichkeit der zusätzlichen Ballastierung des Windturms
Ungefähres Gewicht der Struktur pro 1m ² Installation ohne zusätzlichen Ballast (kg/m ²) ²	6,40
Pfettenlänge (mm)	Ohne Pfetten
Windstrebenlänge (mm)	2175
Maximale PV-Modullänge (mm) ³	2100
Wie man die Klammern installiert	Klammern am Dreieck - Schlüsselsystem
Verteilungsmethode	Auf Lager verfügbar

¹ Die vorgeschlagene Installationsmethode für einen bestimmten Modultyp kann von der Installationsmethode abweichen, die vom Hersteller des PV-Moduls vorgeschlagen wird, dessen Empfehlungen die ordnungsgemäße Installation bestimmen.

² Gewicht berechnet für ein System von drei Modulen in einer Reihe mit den maximalen Abmessungen für einen bestimmten Typ von Struktur.

³ Die angegebene maximale Größe des Moduls und die vorgeschlagene Methode seiner Installation können von der Installationsmethode abweichen, die vom Hersteller des PV-Moduls vorgeschlagen wird, dessen Empfehlungen die ordnungsgemäße Installation bestimmen.

Flachdachstrukturen (FR)

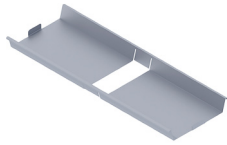


LISTE DER TEILE - GRUNDLAGE DER KONSTRUKTION



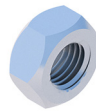
Universelles Dreieck
Süden

RBTSOLAR-FR-US-S



Ballastblockbasis

RBTSOLAR-KD-PB



Selbstsichernde Mutter
M8 DIN985 A2

NSHM8A2



Runde Unterlegscheibe
A2 8.4 DIN125A

PPM8A2



Innensechskantschraube
M8X35 DIN912 A2

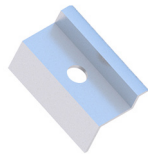
SIM8X100A2

LISTE DER TEILE - ANDERE INSTALLATIONSELEMENTE



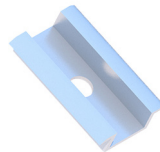
Blechschaube
OC 5.5X25 EPDM

BLW55X25EPDMZ



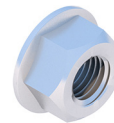
Endklemme
30/32/35/40
Natur/Schwarz

KLK50/30(32/35/40)ALN
KLK50/30(32/35/40)ALCZ



Mittelklemme
50 universal
Natur/Schwarz

KLSR50ALN
KLSR50ALCZ



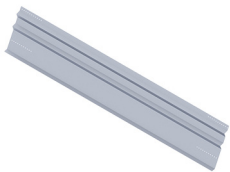
Flanschnutter
geriffelt
M8 DIN6923 A2

NKM8A2



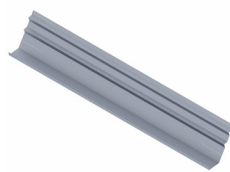
Innensechskantschraube
M8X35 DIN912 A2

SIM8X35A2



Windkasten
Südliche Stütze
L=2175/2355/2703mm

RBTSOLAR-KD-W-2175/2355/2703



Ballast-Windschutz
Südliche Stütze
L=2175/2355/2703mm

RBTSOLAR-KD-WB-2175/2355/2703