



03

Geschweißte Struktur

FR-W-US-S/V/LAZ/MAX-LONG1950

BAUART

Universell (US)

MODULRICHTUNG

Süden (S)

MODULANORDNUNG

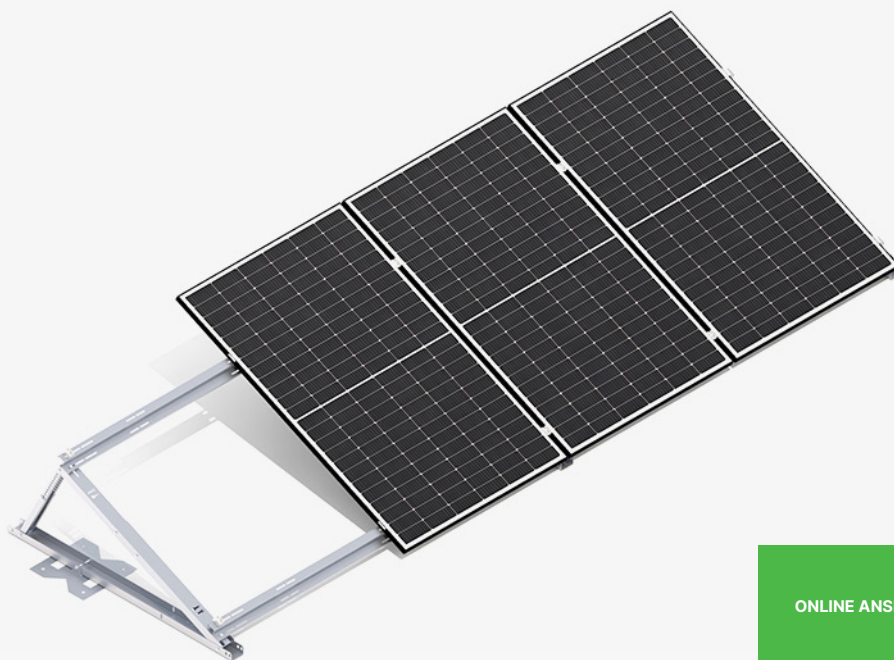
Vertikal (V)

INSTALLATION

Lange Seite (LAZ)

MAX LÄNGE DES PV-MODULS

1950



ONLINE ANSEHEN →



- Mehrteilige Struktur aus Magnelis™-Blech, für Flachdächer ohne zusätzlichen Ballast.
- Erstellt unter Beteiligung eines Spezialisten für die Installation von Membranbeschichtungen.
- Ihre einzigartige Form wurde entwickelt, um die Montagezeit signifikant zu reduzieren und die erforderliche Kraft zum Entfernen der Basis zu maximieren.
- Nicht-invasive Montage mit Schweißtechnologie unter Verwendung des sogenannten Leisters (im Falle von PVC) oder eines Gasbrenners (im Falle von Bitumenbahnen).

- Die hohe Haltbarkeit des geschweißten Systems wird durch spezialisierte Labortests bestätigt.
- Bereit für die Verwendung mit Modulen unterschiedlicher Leistung und Größe, dank der Verwendung von zwei verstellbaren Teleskoparmen.
- Es ist nur eine geschweißte Basis pro Stütze für eine ordnungsgemäße Installation erforderlich.
- Optional - ein Hybridsystem, das die Basis verschweißt und gleichzeitig den Windabweiser mit Ballast belastet (in Dachbereichen, die besonders starkem Windsog ausgesetzt sind).

© Auf Kundenwunsch wird jede Installation unter Verwendung einer Struktur von unserer Technischen Abteilung hinsichtlich ihrer Last für ein bestimmtes Dach, der Installationsmethode und der Anzahl der Basen, die an die Membran geschweißt werden müssen, berechnet.

© Die Installation erfordert einen Windschutz, der die Auswirkungen des Windes auf die Struktur begrenzt und deren Steifigkeit gewährleistet.

Flachdachstrukturen (FR)



- 1. Obere Teleskop - kurze Seite  
RBTSOLAR-KDPT\_5\_365

---

- 2. Unteres Teleskop - kurze Seite  
RBTSOLAR-KDPT\_4\_350

---

- 3. Obere Teleskop - lange Seite  
RBTSOLAR-KDT\_3\_825

---

- 4. Unteres Teleskop - lange Seite  
RBTSOLAR-KDR\_2\_825

---

- 5. Geschweißte Basis zur Unterstützung  
RBTSOLAR-KD-PZ

---

- 6. Basis Süd  
RBTSOLAR-KDPP\_1\_1560

---

- 7. Pfette für Unterstützung L=2380  
RBTSOLAR-KD-PL-2380

STRUKTURMERKMALE

FR-W-US-S/V/LAZ/MAX-LONG1950

Dachtyp	Flachdach (FR)
Montagemethode der Struktur auf dem Dach	Geschweißt (W)
Bauart	Universal (US)
Modulausrichtung	Süden (S)
Modulanordnung	Vertikal (V)
Wie man ein PV-Modul installiert	Lange Seite (LAZ)
Anwendung/Untergrund, auf dem es montiert ist	PVC-Membran/Bitumenmembran
Montagemethode	Die Basis der Struktur ist auf der Dachoberfläche geschweißt
Benötigt die Struktur zusätzlichen Ballast?	Nein
Ist es möglich, die Hybridlösung anzuwenden (Schweißen + Ballast)?	Ja - Möglichkeit der zusätzlichen Ballastierung des Windturms
Ungefähres Gewicht der Struktur pro 1m <sup>2</sup> Installation ohne zusätzlichen Ballast (kg/m <sup>2</sup> ) <sup>2</sup>	5,54 kg/m <sup>2</sup>
Pfettenlänge (mm)	2380 mm
Windstrebenlänge (mm)	2355 mm
Maximale PV-Modullänge (mm) <sup>3</sup>	1950 mm
Wie man die Klammern installiert	Klemmen montiert auf Pfetten - Bohrensystem
Verteilungsmethode	Auf Lager verfügbar

<sup>1</sup> Die vorgeschlagene Installationsmethode für einen bestimmten Modultyp kann von der Installationsmethode abweichen, die vom Hersteller des PV-Moduls vorgeschlagen wird, dessen Empfehlungen die ordnungsgemäße Installation bestimmen.

<sup>2</sup> Gewicht berechnet für ein System von drei Modulen in einer Reihe mit den maximalen Abmessungen für einen bestimmten Typ von Struktur.

<sup>3</sup> Die angegebene maximale Größe des Moduls und die vorgeschlagene Methode seiner Installation können von der Installationsmethode abweichen, die vom Hersteller des PV-Moduls vorgeschlagen wird, dessen Empfehlungen die ordnungsgemäße Installation bestimmen.

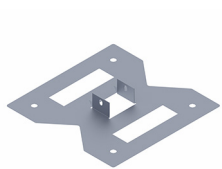


**LISTE DER TEILE - GRUNDLAGE DER KONSTRUKTION**



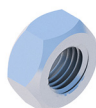
Universelles Dreieck Süden

**RBTSOLAR-FR-US-S**



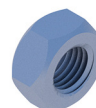
Geschweißte Basis für die Stütze

**RBTSOLAR-KD-PZ**



Selbstsichernde Mutter M8 DIN985 A2

**NSHM8A2**



Sechskantmutter M10 IE

**NM10Z**



Unterlegscheibe M10 300HV ISO7093-1 IE

**PSZM10Z**



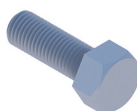
Runde Unterlegscheibe A2 8.4 DIN125A

**PPM8A2**



Innensechskantschraube M8X100 DIN912 A2

**SIM8X100A2**



Sechskantschraube M10X20 IE

**SM10X20Z**



Sechskantschraube M8X20 DIN933 A2

**SM8X20A2**



Pfette für Unterstüztung L=2380

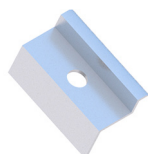
**RBTSOLAR-KD-PL-2380**

**LISTE DER TEILE - ANDERE INSTALLATIONSELEMENTE**



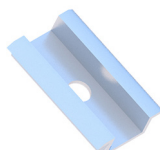
Blechschrabe OC 5.5X25 EPDM

**BLW55X25EPDMZ**



Endklemme 30/32/35/40 Natur/Schwarz

**KLK50/30(32/35/40)ALN  
KLK50/30(32/35/40)ALCZ**



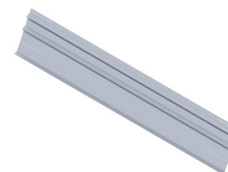
Mittelklemme 50 universal Natur/Schwarz

**KLRS50ALN  
KLRS50ALCZ**



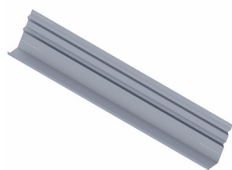
Innensechskantschraube M8X35 DIN912 A2

**SIM8X35A2**



Windkasten Südliche Stütze L=2355

**RBTSOLAR-KD-W-2355**



Ballast-Windschutz Südliche Stütze L=2355

**RBTSOLAR-KD-WB-2355**