



03

Fassadenstruktur

FA-I-S/V/LA/SP

BAUART

Individuell (US)

MODULRICHTUNG

Süden (S)

MODULANORDNUNG

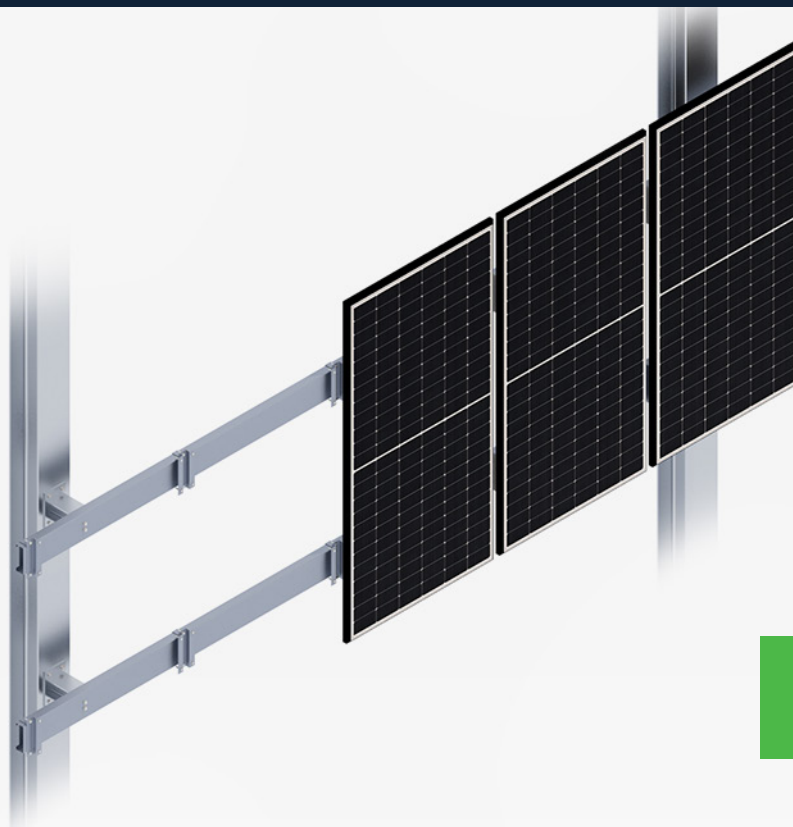
Vertikal (V)

INSTALLATION

Lange Seite (LA)

MONTAGEBASIS

Sandwichplatte, Metallblech (SP)



ONLINE ANSEHEN →

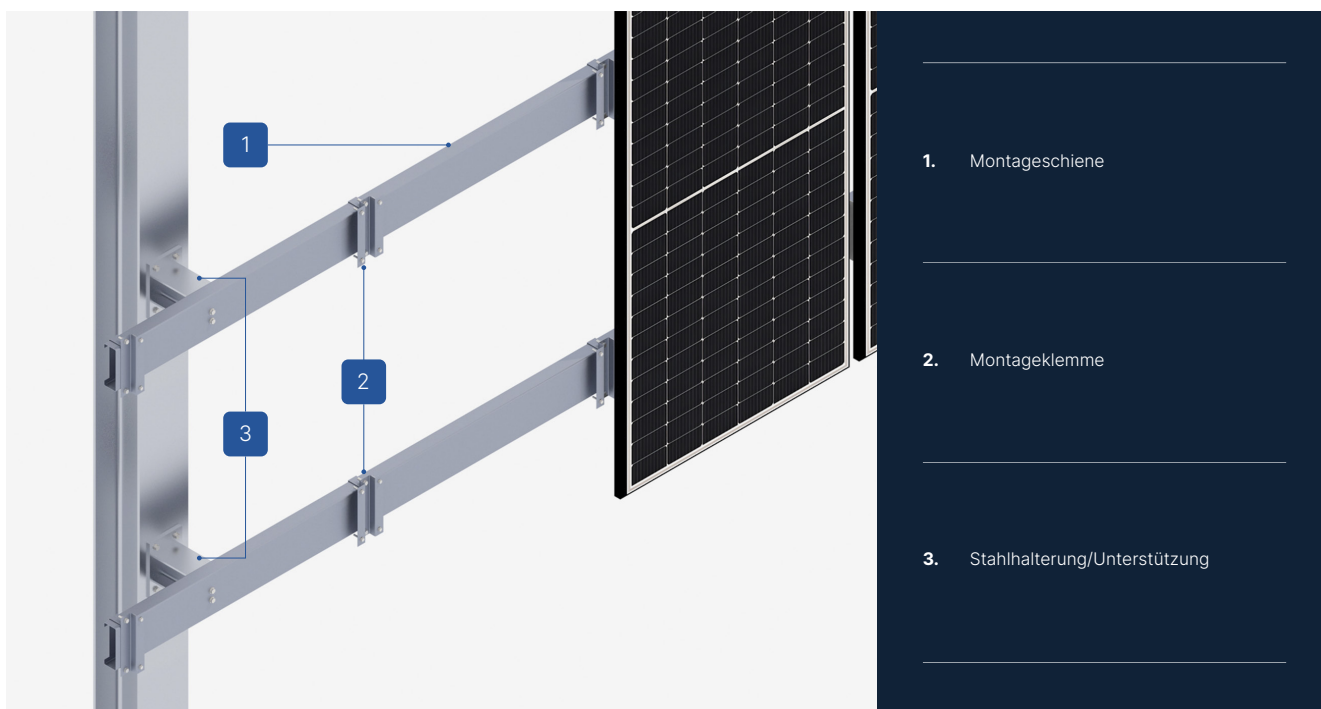


BESCHREIBUNG

- Eine mehrteilige Fassadenstruktur aus Magnelis™-Blech, die für Fassaden ausgelegt ist, die mit Sandwichpaneelen oder Trapezblechtechnologie konstruiert wurden.
- Ein invasives System, bestehend aus verstellbaren Konsolen, die mit Schrauben geeigneter Länge an der Fassade befestigt sind und an denen dann Profile angebracht sind (an denen PV-Module, die zuvor mit den erforderlichen Halterungen ausgestattet wurden, aufgehängt sind).
- Ein universelles Montagesystem aus verstellbaren, teleskopischen Elementen, das die Verwendung von Strukturen mit Modulen unterschiedlicher Leistung und Größe ermöglicht.
- Ein System, das für Fassaden entwickelt wurde, bei denen die Basis für die Konstruktionswahl die Unmöglichkeit der Anwendung von Montage auf dem Dach oder Boden ist.
- Die Struktur wurde entwickelt, um die Montagebasis zu verkürzen und gleichzeitig die Anzahl der Montagepunkte an der Fassade möglichst gering zu halten.

© Auf Kundenwunsch wird jede Installation unter Verwendung einer Struktur von unserer Technischen Abteilung hinsichtlich ihrer Belastung auf der Fassade berechnet, sowie der Methode und Anzahl der Punkte, die die Basis für die Installation von Profilen bilden, an denen die Module montiert sind.

Fassadenstrukturen (FA)



- 1. Montageschiene
- 2. Montageklemme
- 3. Stahlhalterung/Unterstützung

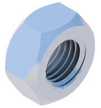
EIGENSCHAFTEN

FA-I-S/V/LA/SP

Bestimmung	Fassaden (FA)
Bauart	Individuell (US)
Modulausrichtung	Süden (S)
Modulanordnung	Vertikal (V)
Montage eines PV-Moduls	Lange Seite (LA)
Montagebasis	Sandwichplatte, Metallblech (SP)
Modultyp	Standard/Bifacial
Mindestanzahl der PV-Module	1
Standardklemmenhöhe (mm)	35
Standardklemmenbreite (mm)	5
Maximale Länge des PV-Moduls (mm)	-
Verteilung	Individuelle Bestellung

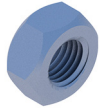


LISTE DER TEILE - GRUNDLAGE DER KONSTRUKTION



Selbstsichernde Mutter
M8 DIN985 A2

NSHM8A2



Sechskantmutter
M10 IE

NM10Z



Unterlegscheibe
M10 300HV
ISO7093-1 IE

PSZM10Z



Runde Unterlegscheibe
A2 8.4 DIN125A

PPM8A2



Sechskantschraube
M8X20 DIN933 A2

SM8X20A2



Sechskantschraube
M10X20 IE

SM10X20Z