

02

Doppelstellplatz-Carport

CP2-US-S/V/4/3x6

BAUART

Universell (US)

MODULRICHTUNG

Süden (S)

MODULANORDNUNG

Vertikal (V)

ANZAHL DER STÜTZEN

Vier

ANZAHL / BREITE (MAX) DES PV-MODULES

3x6 / 1200



ONLINE ANSEHEN →

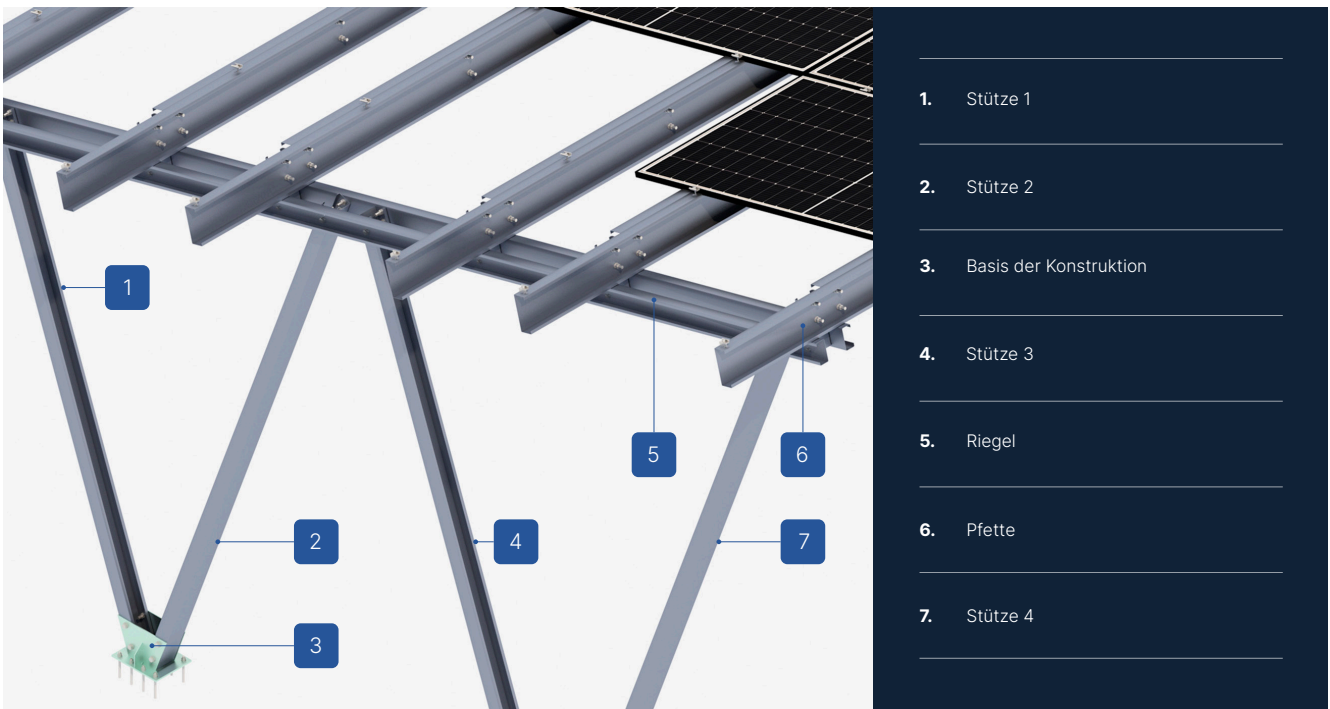


BESCHREIBUNG

- Universelles Montagesystem, das mit verstellbaren und dicht perforierten Trägern gebaut ist, ermöglicht die Verwendung von Strukturen für Module unterschiedlicher Leistung und Größe.
- Ein Vier-Stützsystem in Form des Buchstabens V.
- Eine mehrteilige Konstruktion aus Magnelis™-Stahl, die für verschiedene Arten von Autobahnauffahrten und Parkplätzen konzipiert ist - mit der Notwendigkeit zusätzlicher Ballastierung.
- Das verwendete Schraubsystem zur Befestigung von Trägern, Riegeln und Pfosten erfordert keine Wartung, vorausgesetzt, die Installation erfolgt gemäß den Anweisungen.
- Hervorragend für den Bau kleiner Heimanlagen bis zu 10 kW.
- Im Falle von Mehrstellplatz-Carports wurde ein modulares System angewendet, das die Montage und Verbindung einer unbegrenzten Anzahl von Segmenten ermöglicht.
- Es besteht die Möglichkeit, ein Hybridsystem zu verwenden, bei dem die Säulen an vorgefertigten Ballastblöcken befestigt werden können, die direkt auf dem Boden platziert werden, wenn es nicht möglich ist, die Blöcke in der erforderlichen Tiefe zu versenken.

© Auf Kundenwunsch kann jede Struktur, die für die Produktion vorgesehen ist, von unserer Technischen Abteilung hinsichtlich ihrer Installation in einer bestimmten Wind- und Schneezonen sowie basierend auf zuvor untersuchten geotechnischen Bedingungen analysiert werden.

© Die Struktur ist für die in der Spezifikation als WIS2 angegebenen Wind- und Schneezonen ausgelegt. Zur Einleitung der Produktion ist eine Anzahlung erforderlich, deren Betrag im Angebot festgelegt ist.



- 1. Stütze 1
- 2. Stütze 2
- 3. Basis der Konstruktion
- 4. Stütze 3
- 5. Riegel
- 6. Pfette
- 7. Stütze 4

STRUKTURMERKMALE

CP2-US-S/V/4/3x6

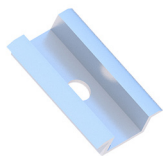
Art des Substrats	Boden
Art der Konstruktion und Installationsmethode	Carport (CP), montiert auf einem vorgefertigten Fundament mit chemischen Ankerbolzen
Bauart	Universell (US)
Modulausrichtung	Süden (S)
Modulanordnung	Vertikal (V)
Anzahl der PV-Module:	3x6
Art der Module	Standard/Bifacial
Form der Säule	V-förmig
Benötigt die Konstruktion zusätzlichen Ballast?	Nein
Ist es möglich, eine Hybridlösung zu verwenden (Pfähle + Ballast)?	Nein
Mindestanzahl von Modulen auf der Konstruktion	18, falls die Breite der Module 1200 mm nicht überschreitet
Höhe der Standardklemmen (mm)	35
Dicke der Standardklemmen (mm)	5
Maximale Länge des PV-Moduls (mm)	-
Standardneigung	15°
Verteilungsmethode	Individuelle Bestellung



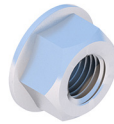
LISTE DER TEILE - GRUNDLAGE DER KONSTRUKTION



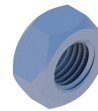
End clamp
35
Nature/Black
KLK50/35ALN
KLK50/35ALCZ



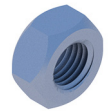
Middle clamp
50 universal
Nature/Black
KLSR50ALN
KLSR50ALCZ



Flange nut
serrated
M8 DIN6923 A2
NKM8A2



Hexagonal nut
M12 IE
NM12Z



Hexagonal nut
M16 IE
NM16Z



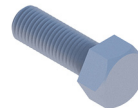
Washer M12 300HV
ISO7093-1 IE
PSZM12Z



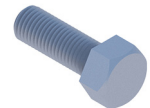
Washer M16 300HV
ISO7093-1 IE
PSZM16Z



Allen screw
M8X100 DIN912 A2
SIM8X100A2



Hexagonal screw
M12X30 IE
SM12X30Z



Hexagonal screw
M16X30 IE
SM16X30Z



Support frame



Purlin

LISTE DER TEILE - ANDERE INSTALLATIONSELEMENTE



Foundation footing