

01

Einzelstellplatz-Carport

CP1-US-S/V/4/3x3/MAX-WIDTH1200

BAUART

Universell (US)

MODULRICHTUNG

Süden (S)

MODULANORDNUNG

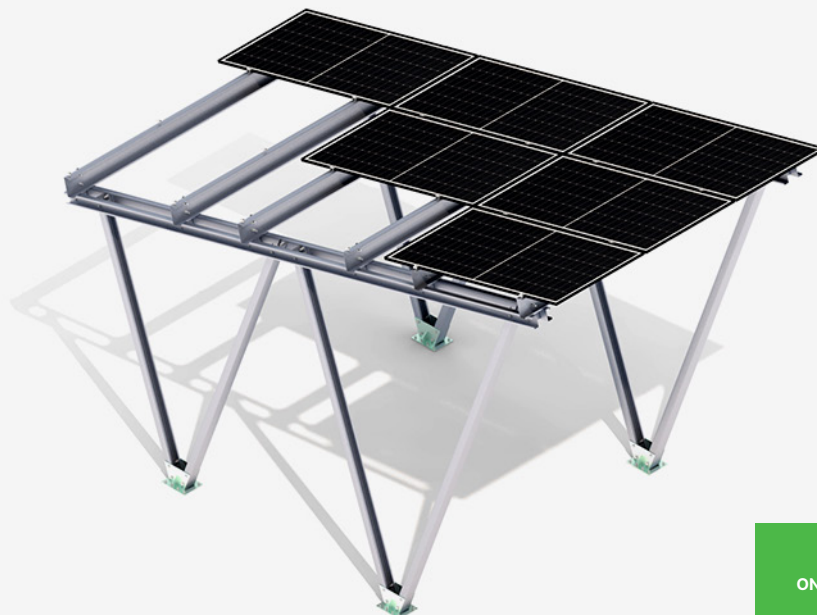
Vertikal (V)

ANZAHL DER STÜTZEN

Vier

ANZAHL / BREITE (MAX) DES PV-MODULES

3x3 / 1200



ONLINE ANSEHEN →

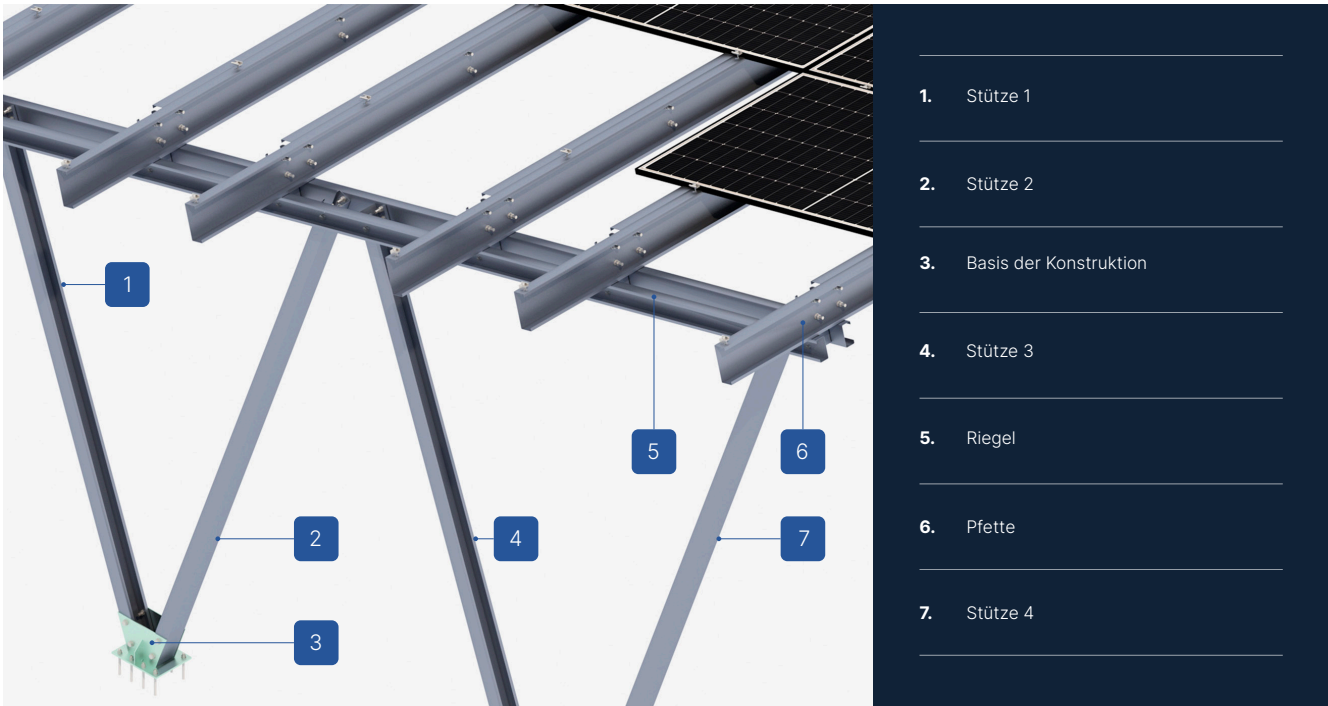


BESCHREIBUNG

- Universelles Montagesystem, das mit verstellbaren und dicht perforierten Trägern gebaut ist, ermöglicht die Verwendung von Strukturen für Module unterschiedlicher Leistung und Größe.
- Ein Vier-Stützsystem in Form des Buchstabens V.
- Eine mehrteilige Konstruktion aus Magnelis™-Stahl, die für verschiedene Arten von Autobahnauffahrten und Parkplätzen konzipiert ist - mit der Notwendigkeit zusätzlicher Ballastierung.
- Das verwendete Schraubsystem zur Befestigung von Trägern, Riegeln und Pfosten erfordert keine Wartung, vorausgesetzt, die Installation erfolgt gemäß den Anweisungen.
- Hervorragend für den Bau kleiner Heimanlagen bis zu 10 kW.
- Im Falle von Mehrstellplatz-Carports wurde ein modulares System angewendet, das die Montage und Verbindung einer unbegrenzten Anzahl von Segmenten ermöglicht.
- Es besteht die Möglichkeit, ein Hybridsystem zu verwenden, bei dem die Säulen an vorgefertigten Ballastblöcken befestigt werden können, die direkt auf dem Boden platziert werden, wenn es nicht möglich ist, die Blöcke in der erforderlichen Tiefe zu versenken.

© Auf Kundenwunsch kann jede Struktur, die für die Produktion vorgesehen ist, von unserer Technischen Abteilung hinsichtlich ihrer Installation in einer bestimmten Wind- und Schneezonen sowie basierend auf zuvor untersuchten geotechnischen Bedingungen analysiert werden.

© Die Struktur ist für die in der Spezifikation als WIS2 angegebenen Wind- und Schneezonen ausgelegt. Zur Einleitung der Produktion ist eine Anzahlung erforderlich, deren Betrag im Angebot festgelegt ist.



- 1. Stütze 1
- 2. Stütze 2
- 3. Basis der Konstruktion
- 4. Stütze 3
- 5. Riegel
- 6. Pfette
- 7. Stütze 4

STRUKTURMERKMALE

CP1-US-S/V/4/3x3/MAX-WIDTH1200

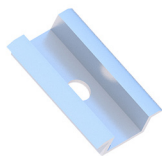
Art des Substrats	Boden
Art der Konstruktion und Installationsmethode	Carport (CP), montiert auf einem vorgefertigten Fundament mit chemischen Ankerbolzen
Bauart	Universell (US)
Modulausrichtung	Süden (S)
Modulanordnung	Vertikal (V)
Anzahl der PV-Module:	3x3
Art der Module	Standard/Bifacial
Form der Säule	V-förmig
Benötigt die Konstruktion zusätzlichen Ballast?	Nein
Ist es möglich, eine Hybridlösung zu verwenden (Pfähle + Ballast)?	Nein
Mindestanzahl von Modulen auf der Konstruktion	9, falls die Breite der Module 1200 mm nicht überschreitet
Höhe der Standardklemmen (mm)	35
Dicke der Standardklemmen (mm)	5
Maximale Länge des PV-Moduls (mm)	-
Standardneigung	15°
Verteilungsmethode	Individuelle Bestellung



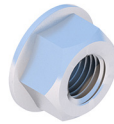
LISTE DER TEILE - GRUNDLAGE DER KONSTRUKTION



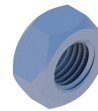
Endklemme
35
Natur/Schwarz
KLK50/35ALN
KLK50/35ALCZ



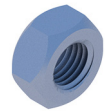
Mittelklemme
50 universal
Natur/Schwarz
KLSR50ALN
KLSR50ALCZ



Flanshmutter
geriffelt
M8 DIN6923 A2
NKM8A2



Sechskantmutter
M12 IE
NM12Z



Sechskantmutter
M16 IE
NM16Z



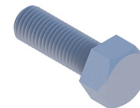
Unterlegscheibe
M12 300HV
ISO7093-1 IE
PSZM12Z



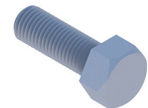
Unterlegscheibe
M16 300HV
ISO7093-1 IE
PSZM16Z



Innensechskantschraube
M8x100 DIN912 A2
SIM8x100A2



Sechskantschraube
M12x30 IE
SM12x30Z



Sechskantschraube
M16x30 IE
SM16x30Z



Unterstützungsrahmen



Pfette

LISTE DER TEILE - ANDERE INSTALLATIONSELEMENTE



Fundamentfuß