



09

Pfahlstruktur

G-P-I-S/H/2/6×6

BAUART

Individuell (I)

MODULRICHTUNG

Süden (S)

MODULANORDNUNG

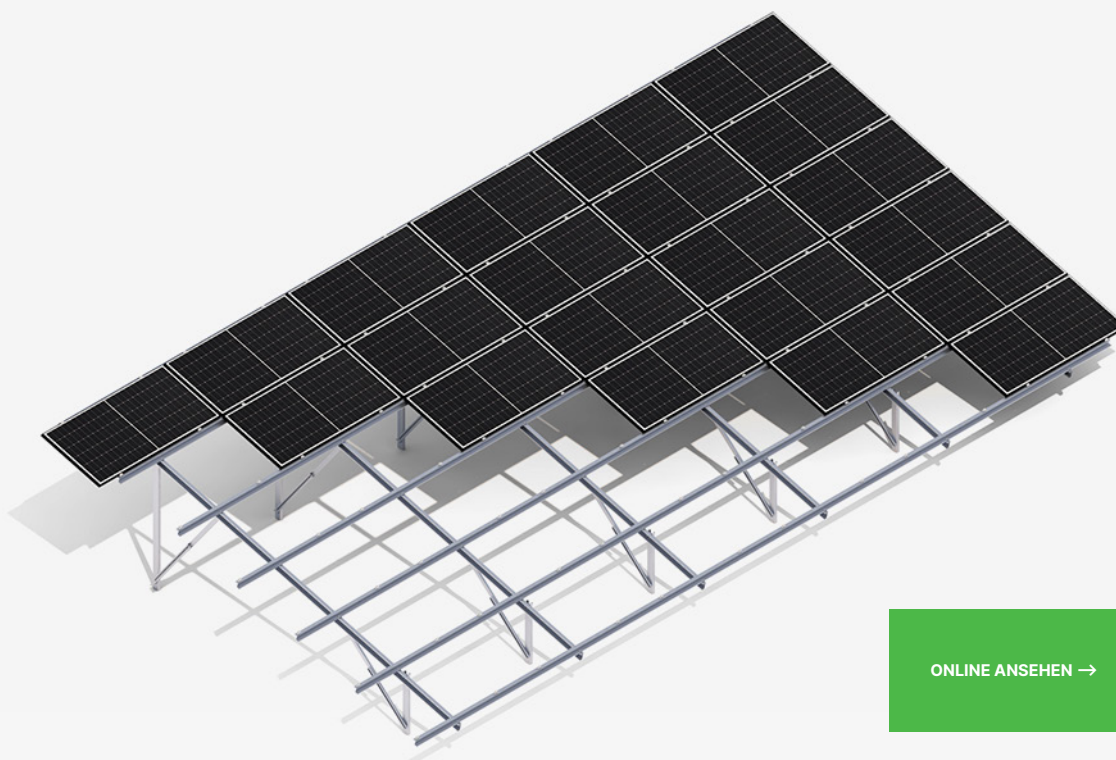
Horizontal (H)

ANZAHL DER STÜTZEN

Zwei

ANZAHL DES PV-MODULES

6×6 (+6)



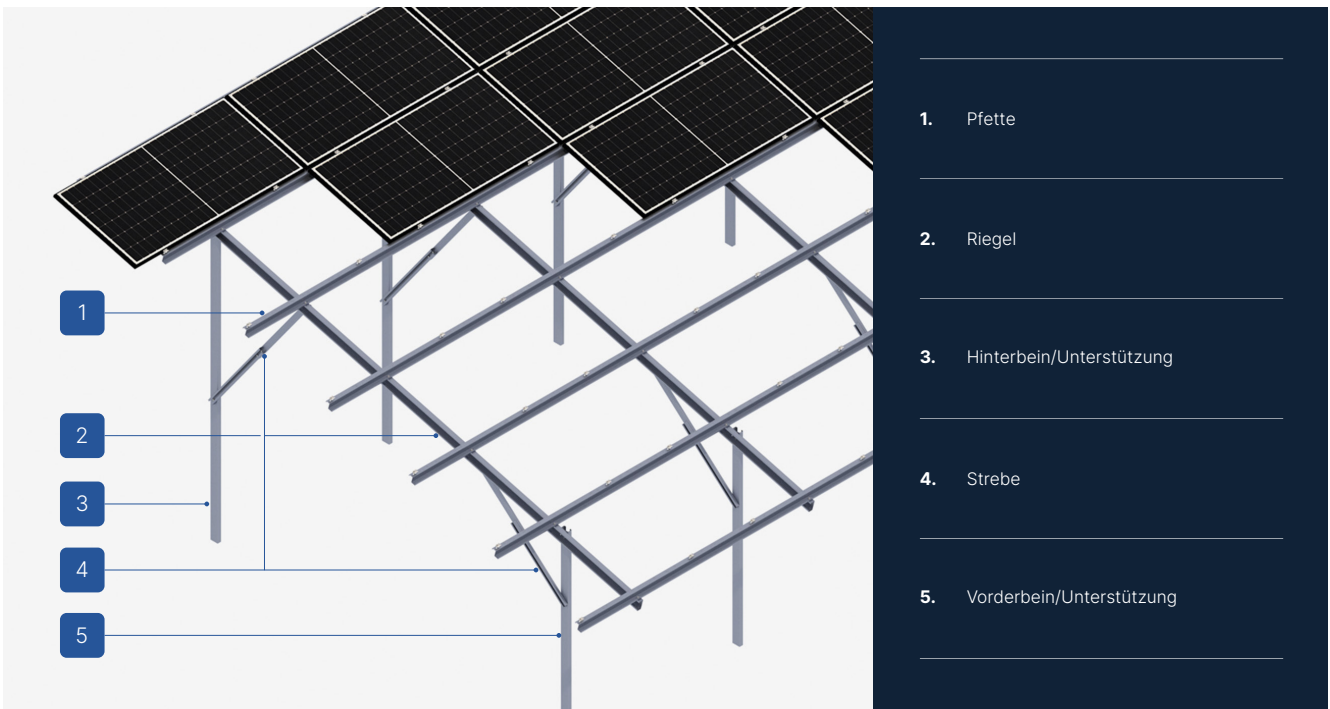
ONLINE ANSEHEN →

BESCHREIBUNG

- Eine mehrteilige Bodenstruktur aus Magnelis™-Stahl, die für den Boden konzipiert ist. Gerammt, ohne zusätzlichen Ballast zu benötigen.
- Hervorragend geeignet für den Bau von Anlagen über 50 kW, die Baugenehmigungen erfordern und deren Komponenten aufgrund der spezifischen Lage der Struktur optimiert werden müssen.
- Das Montagesystem besteht aus individuell ausgewählten Strukturelementen, einschließlich Trägern, Verschlüssen und Beinen, die nur für vorbestimmte Module und ihre Größen verwendet werden können.
- Das Schraubensystem, das zur Montage von Trägern, Verschlüssen und Beinen verwendet wird, erfordert keinen Service, solange die Installation gemäß den Anweisungen erfolgt.
- Vor der Produktion ist es erforderlich, einen Geländeentwicklungsplan sowie Installationsanweisungen für Module und geotechnische Bedingungen, einschließlich früherer Rammergebnisse, bereitzustellen.
- Das System ist für Bodeninstallationen konzipiert, bei denen es aufgrund anspruchsvoller geotechnischer Bedingungen (z. B. Gebiete mit Dolomit) erforderlich ist, zweiteilige Säulen zu verwenden, einschließlich einer unteren Säule mit erhöhter Festigkeit (CW-Profil) zum Rammen in felsigen Böden.
- Es besteht die Möglichkeit, ein Hybridsystem anzuwenden, das es ermöglicht, das Bein/die Beine an Stellen zu beschweren, an denen es nicht möglich ist, es/sie auf eine angegebene Tiefe zu bohren.

© Wir empfehlen, dass jede Struktur, die für die Produktion vorgesehen ist, vorab von unserer Technischen Abteilung bezüglich ihrer Installation in einer spezifischen Wind- und Schneezonen sowie basierend auf zuvor untersuchten geotechnischen Bedingungen berechnet wird.

© Die Struktur ist für die in den Wind- und Schneezonen spezifizierten WIS2-Zonen ausgelegt, wobei das Rammen nicht tiefer als 1500 erfolgt. Zur Einleitung der Produktion ist im Gegensatz zu Konstruktionen, die für individuelle Bestellungen hergestellt werden, keine Anzahlung erforderlich.



- 1. Pfette
- 2. Riegel
- 3. Hinterbein/Unterstützung
- 4. Strebe
- 5. Vorderbein/Unterstützung

STRUKTURMERKMALE

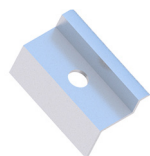
G-P-I-S/H/2/6x6

Art des Untergrunds	Boden (G)
Installationsmethode für die Konstruktion	Pfahlstruktur (P)
Bauart	Individuell (I)
Modulausrichtung	Süden (S)
Modulanordnung	Horizontal (H)
Anzahl der Säulen	2
Anzahl der PV-Module	6x6 (+6)
Modultypen	Standard/Bifacial
Form der Säule	C-Profil / CW-Profil
Benötigt die Konstruktion zusätzlichen Ballast?	Nein
Ist die Verwendung einer Hybridlösung möglich (Rahmen + Ballast)?	Ja - Möglichkeit zusätzlicher Ballastierung
Mindestanzahl von Modulen auf der Struktur	36
Höhe der Standardklemmen (mm)	35
Dicke der Standardklemmen (mm)	5
Maximale Größe des PV-Moduls (mm)	-
Verteilungsmethode	Individuelle Bestellung

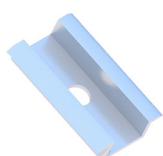
Bodenstrukturen (G)



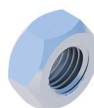
LISTE DER TEILE - GRUNDLAGE DER KONSTRUKTION



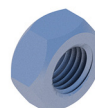
Endklemme
35
Natur/Schwarz
KLK50/35ALN
KLK50/35ALCZ



Mittelklemme
50 universal
Natur/Schwarz
KLSR50ALN
KLSR50ALCZ



Flanshmutter
geriffelt
M8 DIN6923 A2
NSHM8A2



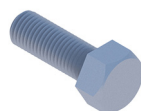
Sechskantmutter
M10 IE
NM10Z



Unterlegscheibe
M10 300HV
ISO7093-1 IE
PSZM10Z



Innensechskantschraube
M8X100 DIN912 A2
SIM8X100A2



Sechskantschraube
M10X20 IE
SM10X20Z

LISTE DER TEILE - ANDERE INSTALLATIONSELEMENTE



Zweiteiliges Stützbein
CW-Profil



Strebe