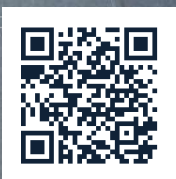


# Kabeltrassen



Kabeltrassen (KD)

KARTE	PRODUKTNAME	SEITE
01	Kabeltrassen	3
02	Gerader Verbinder	5
03	Vertikal 45° Verbinder	7
04	90° Verbinder	9
05	Dreifachverbinder	11

[Finden Sie einen Vertreter →](#)

[Rechtlicher Hinweis →](#)

01

Kabeltrassen

KD-KK-60×50×3000  
 KD-KK-100×50×3000  
 KD-KK-200×50×3000



ONLINE ANSEHEN →



BESCHREIBUNG

**Kabeltrassen mit Breiten von 60, 100 und 200 mm** ergänzen unsere Photovoltaik-Strukturen und bilden **ein komplettes System**, das für den Bau von Photovoltaik-Anlagen auf **Dächern, Grundstücken und Parkplätzen** konzipiert ist. Dieses System zeichnet sich nicht nur durch Zugänglichkeit aus, sondern auch durch **Langlebigkeit**, die durch den Einsatz von hochwertigem Stahl mit Korrosionsbeständigkeit in C3-Umgebungen gewährleistet wird und die erforderliche **Korrosionsbeständigkeit für mindestens 10 Jahre** sicherstellt.

- Ein universelles Montagesystem, das mit Kabeltrassen unterschiedlicher Breiten und Verbindungselementen gebaut ist, ermöglicht vielseitige Installationen.
- Ein mehrteiliges Kabelrinnen-System, hergestellt aus Magnelis™-Stahl, das für verschiedene Arten von Installationen konzipiert ist und sowohl mit unseren Strukturen als auch darüber hinaus montiert werden kann.
- Hervorragend für den Bau kleiner Hausanlagen bis zu 10 kW.
- Das System ist für Installationen gedacht, bei denen das primäre Kriterium die Notwendigkeit ist, Trassen außerhalb des Gebäudes zu installieren, und in Fällen, in denen für C3-Umgebungen eine Garantiezeit von mehr als 10 Jahren erforderlich ist (gemäß den Garantiebedingungen auf der Website [www.rbtsolar.com](http://www.rbtsolar.com) verfügbar).

© Auf Kundenwunsch kann unsere Technikabteilung eine Spezifikation für die Installation von Kabeltrassen für ein bestimmtes PV-System erstellen, für das auch ein Konstruktionsdiagramm unserer photovoltaischen Produktion vorbereitet wurde.

© Zur Einleitung der Produktion ist eine Anzahlung erforderlich, ähnlich dem Prozess für Konstruktionen, die für individuelle Bestellungen hergestellt werden.

Kabeltrassen (KD)



**LISTE DER TEILE - GRUNDLAGE DER KONSTRUKTION**



Sechskantmutter  
M10 IE

NM10Z



Unterlegscheibe  
M10 300HV ISO7093-1 IE

PSZM10Z



Sechskantschraube  
M10X20 IE

SM10X20Z

**LISTE DER TEILE - ANDERE INSTALLATIONSELEMENTE**



Blechschrabe  
OC 5.5X25 EPDM

BLW55X25EPDMZ



Geschweißte Basis  
zur Unterstützung

RBTSOLAR-KD-PZ



Klammer für  
geschweißte Basis

KD-KK-PZ-93x85x200



Kabeltrasse  
W=65/105/205

KD-KK-65/105/205x13x3000

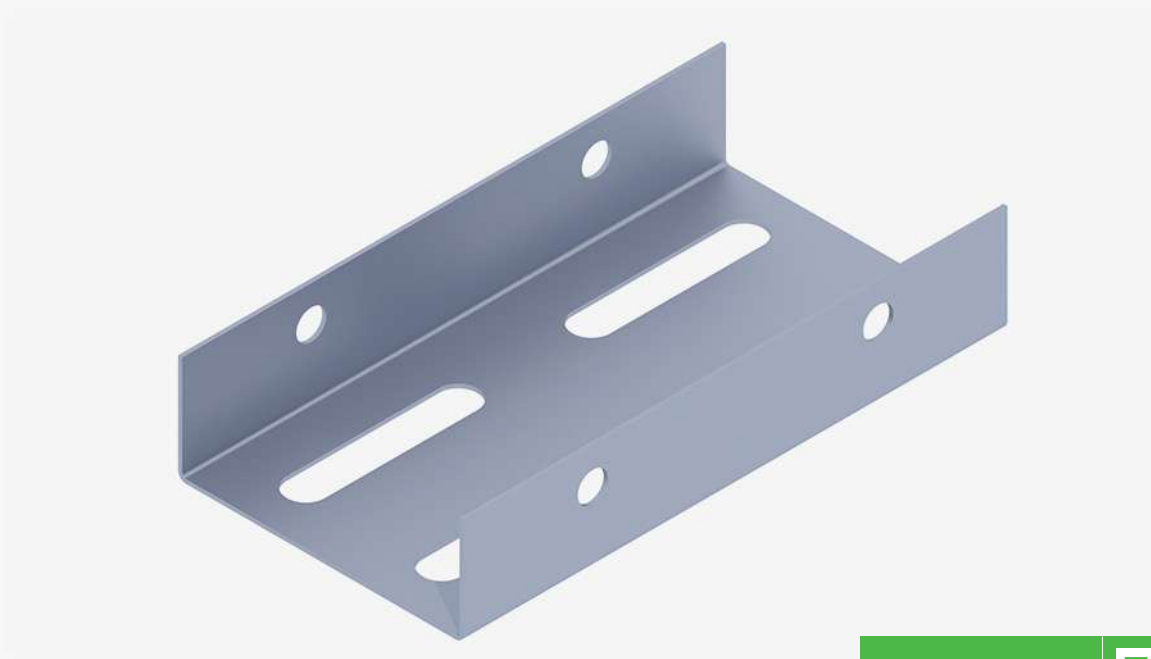


## 02

## Gerade Verbinder

KD-KK-L-65×40×200  
KD-KK-L-105×40×200  
KD-KK-L-205×40×200

①



ONLINE ANSEHEN →



## BESCHREIBUNG

**Gerade Verbinder mit Breiten von 65, 105 und 205 mm** ergänzen unsere Photovoltaik-Strukturen und bilden **ein komplettes System**, das für den Bau von Photovoltaik-Anlagen auf **Dächern, Grundstücken und Parkplätzen** konzipiert ist. Dieses System zeichnet sich nicht nur durch Zugänglichkeit aus, sondern auch durch **Langlebigkeit**, die durch den Einsatz von hochwertigem Stahl mit Korrosionsbeständigkeit in C3-Umgebungen gewährleistet wird und die erforderliche **Korrosionsbeständigkeit für mindestens 10 Jahre** sicherstellt.

- Ein universelles Montagesystem, das mit Kabeltrassen unterschiedlicher Breiten und Verbindungselementen gebaut ist, ermöglicht vielseitige Installationen.
- Ein mehrteiliges Kabelrinnen-System, hergestellt aus Magnelis™-Stahl, das für verschiedene Arten von Installationen konzipiert ist und sowohl mit unseren Strukturen als auch darüber hinaus montiert werden kann.
- Hervorragend für den Bau kleiner Hausanlagen bis zu 10 kW.
- Das System ist für Installationen gedacht, bei denen das primäre Kriterium die Notwendigkeit ist, Trassen außerhalb des Gebäudes zu installieren, und in Fällen, in denen für C3-Umgebungen eine Garantiezeit von mehr als 10 Jahren erforderlich ist (gemäß den Garantiebedingungen auf der Website [www.rbtsolar.com](http://www.rbtsolar.com) verfügbar).

© Auf Kundenwunsch kann unsere Technikabteilung eine Spezifikation für die Installation von Kabeltrassen für ein bestimmtes PV-System erstellen, für das auch ein Konstruktionsdiagramm unserer photovoltaischen Produktion vorbereitet wurde.

© Zur Einleitung der Produktion ist eine Anzahlung erforderlich, ähnlich dem Prozess für Konstruktionen, die für individuelle Bestellungen hergestellt werden.

Kabeltrassen (KD)



**LISTE DER TEILE - GRUNDLAGE DER KONSTRUKTION**



Sechskantmutter  
M10 IE

**NM10Z**



Unterlegscheibe  
M10 300HV ISO7093-1 IE

**PSZM10Z**



Sechskantschraube  
M10X20 IE

**SM10X20Z**



03

## Vertikal 45° Verbinder

KD-KK-LP45-60×50  
KD-KK-LP45-100×50  
KD-KK-LP45-200×50

①



ONLINE ANSEHEN →



## BESCHREIBUNG

**Vertikal 45° Verbinder mit Breiten von 60, 100 und 200 mm** ergänzen unsere Photovoltaik-Strukturen und bilden **ein komplettes System**, das für den Bau von Photovoltaik-Anlagen auf **Dächern, Grundstücken und Parkplätzen** konzipiert ist. Dieses System zeichnet sich nicht nur durch Zugänglichkeit aus, sondern auch durch **Langlebigkeit**, die durch den Einsatz von hochwertigem Stahl mit Korrosionsbeständigkeit in C3-Umgebungen gewährleistet wird und die erforderliche **Korrosionsbeständigkeit für mindestens 10 Jahre** sicherstellt.

- Ein universelles Montagesystem, das mit Kabeltrassen unterschiedlicher Breiten und Verbindungselementen gebaut ist, ermöglicht vielseitige Installationen.
- Ein mehrteiliges Kabelrinnen-System, hergestellt aus Magnelis™-Stahl, das für verschiedene Arten von Installationen konzipiert ist und sowohl mit unseren Strukturen als auch darüber hinaus montiert werden kann.
- Hervorragend für den Bau kleiner Hausanlagen bis zu 10 kW.
- Das System ist für Installationen gedacht, bei denen das primäre Kriterium die Notwendigkeit ist, Trassen außerhalb des Gebäudes zu installieren, und in Fällen, in denen für C3-Umgebungen eine Garantiezeit von mehr als 10 Jahren erforderlich ist (gemäß den Garantiebedingungen auf der Website [www.rbtsolar.com](http://www.rbtsolar.com) verfügbar).

© Auf Kundenwunsch kann unsere Technikabteilung eine Spezifikation für die Installation von Kabeltrassen für ein bestimmtes PV-System erstellen, für das auch ein Konstruktionsdiagramm unserer photovoltaischen Produktion vorbereitet wurde.

© Zur Einleitung der Produktion ist eine Anzahlung erforderlich, ähnlich dem Prozess für Konstruktionen, die für individuelle Bestellungen hergestellt werden.

Kabeltrassen (KD)



**LISTE DER TEILE - GRUNDLAGE DER KONSTRUKTION**



Sechskantmutter  
M10 IE

**NM10Z**



Unterlegscheibe  
M10 300HV ISO7093-1 IE

**PSZM10Z**



Sechskantschraube  
M10X20 IE

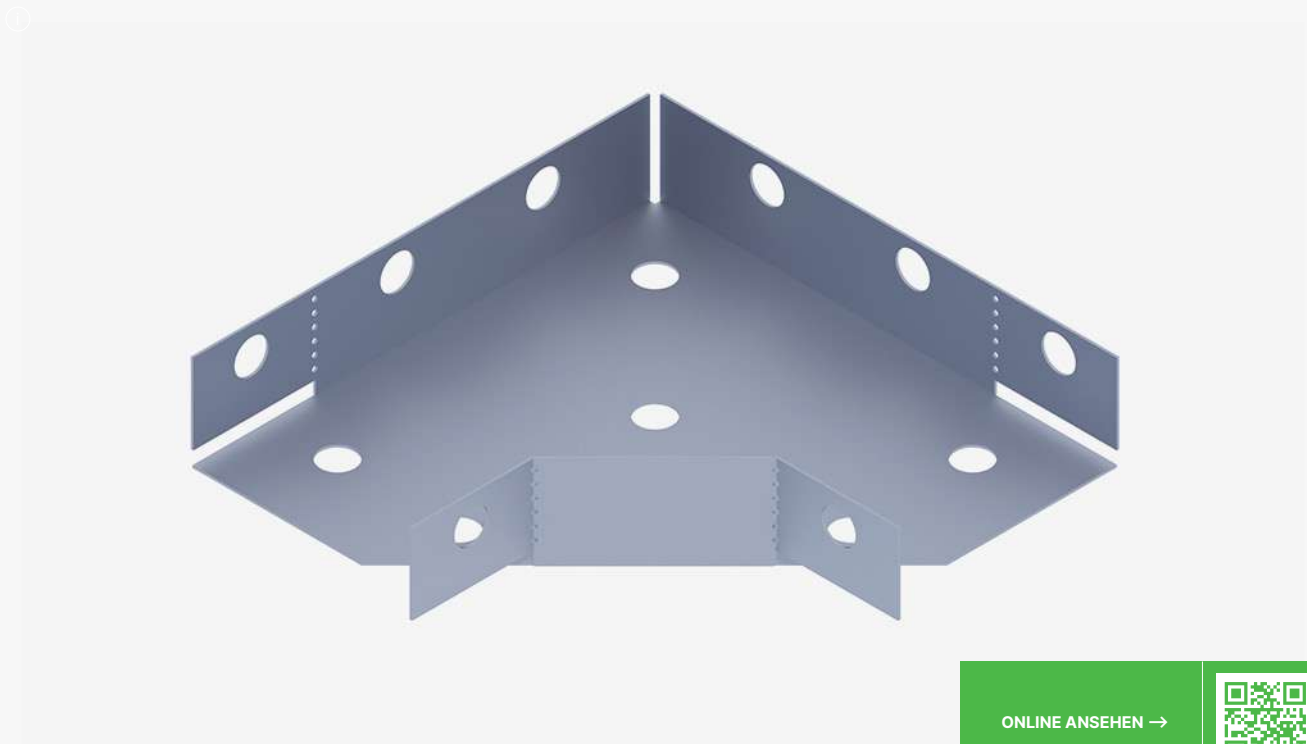
**SM10X20Z**



04

90° Verbinder

KD-KK-LK90-60×50  
 KD-KK-LK90-100×50  
 KD-KK-LK90-200×50



ONLINE ANSEHEN →



### BESCHREIBUNG

**90° Verbinder mit Breiten von 60, 100 und 200 mm** ergänzen unsere Photovoltaik-Strukturen und bilden **ein komplettes System**, das für den Bau von Photovoltaik-Anlagen auf **Dächern, Grundstücken und Parkplätzen** konzipiert ist. Dieses System zeichnet sich nicht nur durch Zugänglichkeit aus, sondern auch durch **Langlebigkeit**, die durch den Einsatz von hochwertigem Stahl mit Korrosionsbeständigkeit in C3-Umgebungen gewährleistet wird und die erforderliche **Korrosionsbeständigkeit für mindestens 10 Jahre** sicherstellt.

- Ein universelles Montagesystem, das mit Kabeltrassen unterschiedlicher Breiten und Verbindungselementen gebaut ist, ermöglicht vielseitige Installationen.
- Ein mehrteiliges Kabelrinnen-System, hergestellt aus Magnelis™-Stahl, das für verschiedene Arten von Installationen konzipiert ist und sowohl mit unseren Strukturen als auch darüber hinaus montiert werden kann.
- Hervorragend für den Bau kleiner Hausanlagen bis zu 10 kW.
- Das System ist für Installationen gedacht, bei denen das primäre Kriterium die Notwendigkeit ist, Trassen außerhalb des Gebäudes zu installieren, und in Fällen, in denen für C3-Umgebungen eine Garantiezeit von mehr als 10 Jahren erforderlich ist (gemäß den Garantiebedingungen auf der Website [www.rbtsolar.com](http://www.rbtsolar.com) verfügbar).

☺ Auf Kundenwunsch kann unsere Technikabteilung eine Spezifikation für die Installation von Kabeltrassen für ein bestimmtes PV-System erstellen, für das auch ein Konstruktionsdiagramm unserer photovoltaischen Produktion vorbereitet wurde.

☺ Zur Einleitung der Produktion ist eine Anzahlung erforderlich, ähnlich dem Prozess für Konstruktionen, die für individuelle Bestellungen hergestellt werden.

Kabeltrassen (KD)



**LISTE DER TEILE - GRUNDLAGE DER KONSTRUKTION**



Sechskantmutter  
M10 IE

NM10Z



Unterlegscheibe  
M10 300HV ISO7093-1 IE

PSZM10Z



Sechskantschraube  
M10X20 IE

SM10X20Z

**LISTE DER TEILE - ANDERE INSTALLATIONSELEMENTE**



Blechschaube  
OC 5.5X25 EPDM

BLW55X25EPDMZ

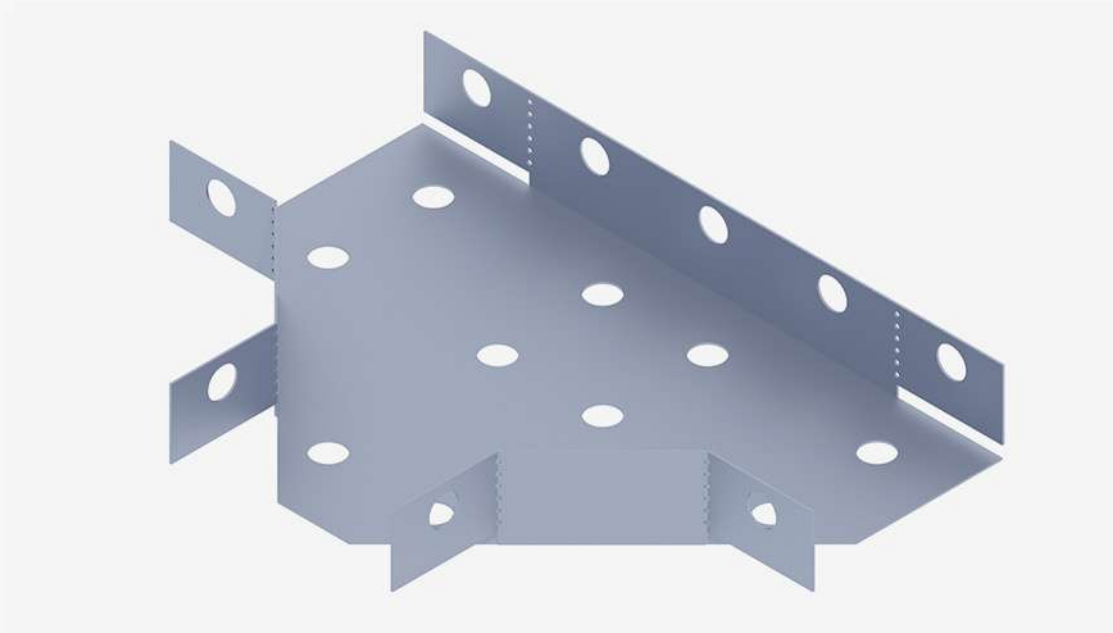


Abdeckung  
W=60/100/200

RBTSOLAR-KD-KK-LKD90-60x50  
RBTSOLAR-KD-KK-LKD90-100x50  
RBTSOLAR-KD-KK-LKD90-200x50

## 05

## Dreifachverbinder

KD-KK-LT90-60×50  
KD-KK-LT90-100×50  
KD-KK-LT90-200×50

ONLINE ANSEHEN →



## BESCHREIBUNG

**Dreifachverbinder mit Breiten von 60, 100 und 200 mm** ergänzen unsere Photovoltaik-Strukturen und bilden **ein komplettes System**, das für den Bau von Photovoltaik-Anlagen auf **Dächern, Grundstücken und Parkplätzen** konzipiert ist. Dieses System zeichnet sich nicht nur durch Zugänglichkeit aus, sondern auch durch **Langlebigkeit**, die durch den Einsatz von hochwertigem Stahl mit Korrosionsbeständigkeit in C3-Umgebungen gewährleistet wird und die erforderliche **Korrosionsbeständigkeit für mindestens 10 Jahre** sicherstellt.

- Ein universelles Montagesystem, das mit Kabeltrassen unterschiedlicher Breiten und Verbindungselementen gebaut ist, ermöglicht vielseitige Installationen.
- Ein mehrteiliges Kabelrinnen-System, hergestellt aus Magnelis™-Stahl, das für verschiedene Arten von Installationen konzipiert ist und sowohl mit unseren Strukturen als auch darüber hinaus montiert werden kann.
- Hervorragend für den Bau kleiner Hausanlagen bis zu 10 kW.
- Das System ist für Installationen gedacht, bei denen das primäre Kriterium die Notwendigkeit ist, Trassen außerhalb des Gebäudes zu installieren, und in Fällen, in denen für C3-Umgebungen eine Garantiezeit von mehr als 10 Jahren erforderlich ist (gemäß den Garantiebedingungen auf der Website [www.rbtsolar.com](http://www.rbtsolar.com) verfügbar).

Kabeltrassen (KD)



**LISTE DER TEILE - GRUNDLAGE DER KONSTRUKTION**



Sechskantmutter  
M10 IE

**NM10Z**



Unterlegscheibe  
M10 300HV ISO7093-1 IE

**PSZM10Z**



Sechskantschraube  
M10X20 IE

**SM10X20Z**

**LISTE DER TEILE - ANDERE INSTALLATIONSELEMENTE**



Blechschrabe  
OC 5.5X25 EPDM

**BLW55X25EPDMZ**



Abdeckung  
W=60/100/200

**RBTSOLAR-KD-KK-LTD90-60x50**  
**RBTSOLAR-KD-KK-LTD90-100x50**  
**RBTSOLAR-KD-KK-LTD90-200x50**

# Unsere Vertreter



REGION ↘

KONTAKTE ↘

Westpommern, Pommern,  
Kujawien-Pommern, Lebus  
Großpolen

**Sebastian Jędraszek**  
+48 724 651 405  
sebastian.jedraszek@rbtsolar.com

Podlachien, Ermland-Masuren,  
Masowien, Łódź

**Adrian Ochenkowski**  
+48 724 270 337  
adrian.ochenkowski@rbtsolar.com

Niederschlesien, Schlesien,  
Oppeln, Tschechien

**Tomasz Juszczyk**  
+48 724 270 305  
tomasz.juszczyk@rbtsolar.com

Kleinpolen, Karpatenvorland,  
Lublin, Heiligkreuz

**Radosław Mazurek**  
+48 885 582 057  
radoslaw.mazurek@rbtsolar.com

Litauen, Lettland, Estland

**Andrejus Krutko**  
+370 684 19934  
andrejus.krutko@rbtsolar.com

Andere Länder

**Dana Kushel**  
+48 724 652 204  
dana.kushel@rbtsolar.com



WIR GEHÖREN ZU GRUPA/**rex**bud

KONTAKTE

+48 724 625 200  
biuro@rbtsolar.com  
rbtsolar.com

PRODUKTIONSANLAGE

ul. A. Struga 14  
95-100 Zgierz  
Poland  
NIP 732 221 39 23



Die Informationen in diesem Dokument dienen illustrativen Zwecken und spezifizieren in erster Linie die technischen Möglichkeiten gemäß den dargestellten Annahmen. Sie stellen kein kommerzielles Angebot im Sinne von Artikel 66 Absatz 1 des polnischen Zivilgesetzbuchs dar. Wir behalten uns das Recht vor, technische Änderungen im Zusammenhang mit der Produktentwicklung sowie Änderungen der Produktpreise und ihrer Verfügbarkeit vorzunehmen. Bitte überprüfen Sie auf der Website [rbtsolar.com](http://rbtsolar.com) im Vertriebsbereich oder bei den Vertriebsmitarbeitern der RBT Solar Sp. z o.o., ob die Produktparameter zum Zeitpunkt der Bestellung noch aktuell sind. Detaillierte Informationen zu den technischen Parametern einzelner Produkte finden Sie in separaten Produktblättern und auf der Website [rbtsolar.com](http://rbtsolar.com).

[Zurück zum Katalog ←](#)