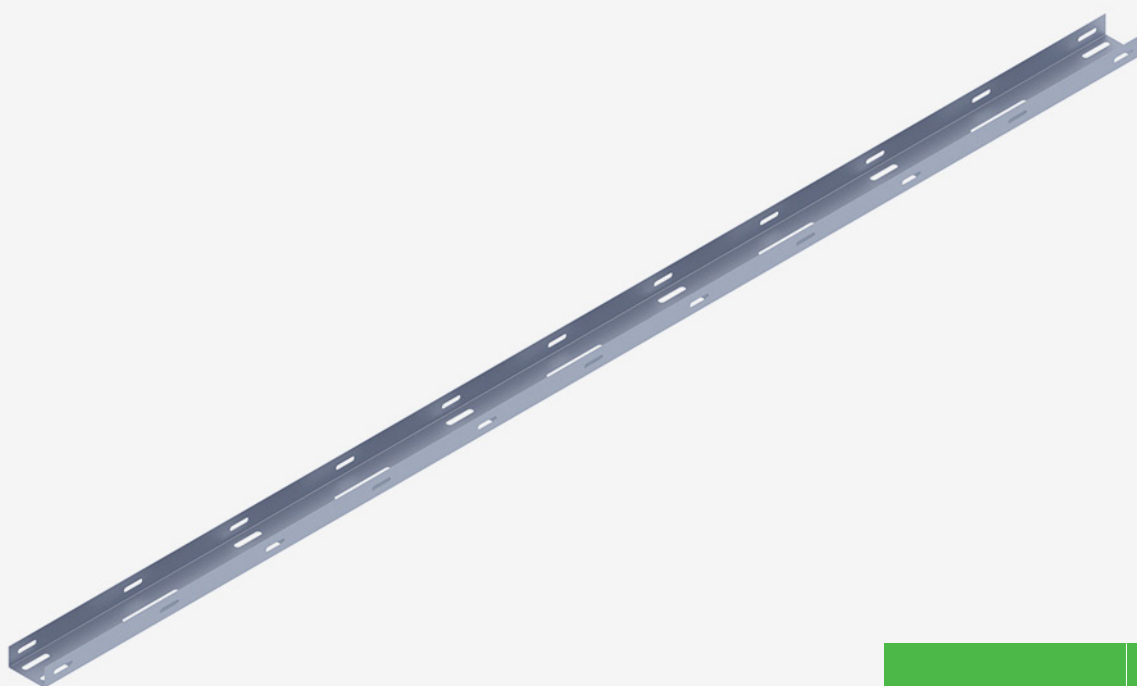




01

Koryta kablowe

KD-KK-60×50×3000
KD-KK-100×50×3000
KD-KK-200×50×3000

ZOBACZ ONLINE →



OPIS KONSTRUKCJI

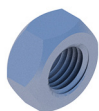
Koryta kablowe o szerokościach 60, 100 i 200 mm są uzupełnieniem produkowanych przez nas konstrukcji fotowoltaicznych i **tworzą kompletny system** przeznaczony do budowy instalacji fotowoltaicznych montowanych **na dachach, gruntach i parkingach** – którego cechą jest nie tylko dostępność, ale też **trwałość** dzięki wykonaniu z najwyższej jakości stali, odpornej na korozję w środowisku C3 oraz wymaganej **odporności na korozję przez okres co najmniej 10 lat.**

- Uniwersalny system montażowy zbudowany z koryt o różnej szerokości i elementów łączących pozwalających na jego dowolny montaż,
- Wieloczęściowy system koryt kablowych, wykonanych z blachy Magnelis™, z przeznaczeniem dla różnego rodzaju instalacji montowanych przy wykorzystaniu naszych konstrukcji i nie tylko,
- Doskonale do budowy małych instalacji przydomowych do 10 kW
- System przeznaczony dla instalacji gdzie podstawą wyboru jest konieczność instalacji koryt na zewnątrz budynku i w przypadku kiedy wymagany jest okres gwarancji powyżej 10 lat dla środowiska C3 (zgodnie w warunkami gwarancji dostępnych na stronie www.rbtsolar.com)

Koryta kablowe (KD)



ELEMENTY PODSTAWY KONSTRUKCJI



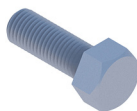
Nakrętka sześciokątna
M10 TZN

NM10Z



Podkładka M10 300HV
ISO7093-1 TZN

PSZM10Z



Śruba sześciokątna
M10X20 TZN

SM10X20Z

POZOSTAŁE ELEMENTY MONTAŻOWE



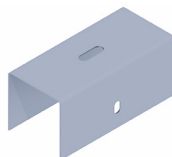
Blachowkręt
OC 5.5X25 Z EPDM

BLW55X25EPDMZ



Podstawa zgrzewana
dla podpory

RBTSOLAR-KD-PZ



Obejma do podstawy
zgrzewanej

KD-KK-PZ-93x85x200



Koryto kablowe
W=65/105/205

KD-KK-65/105/205x13x3000