

14A

Konstrukcja balastowa

G-B-I-S/V/2/2×4

RODZAJ KONSTRUKCJI

Indywidualna (I)

KIERUNEK MODUŁÓW

Południe (S)

UKŁAD MODUŁÓW

Pion (V)

ILOŚĆ PODPÓR

Dwupodporowa

ILOŚĆ MODUŁÓW

2×4 (+2)

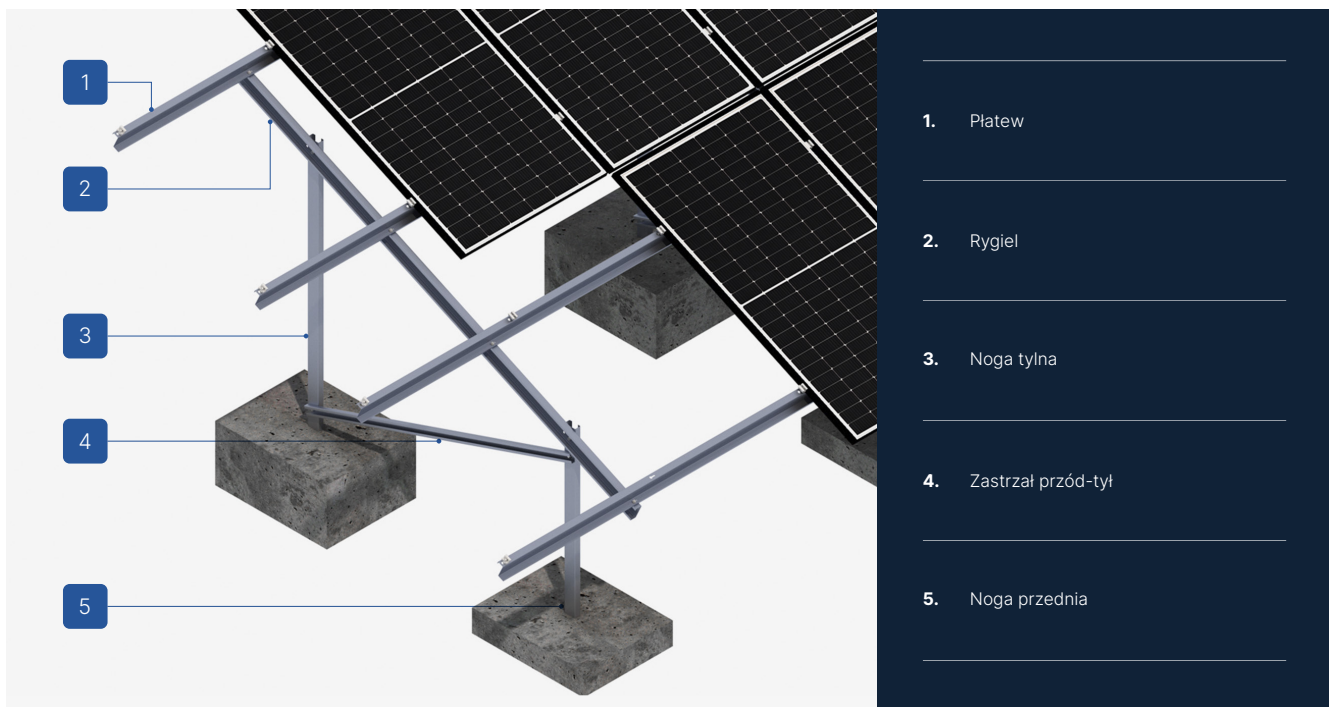


ZOBACZ ONLINE →



OPIS KONSTRUKCJI

- Wieloczęściowa konstrukcja gruntowa wykonana z blachy Magnelis™ z przeznaczeniem na grunty i tereny, gdzie zachodzi potrzeba dodatkowego balastowania.
- Doskonała do budowy instalacji powyżej 50 kW, które wymagają pozwolenia na budowę i której elementy wymagają optymalizacji ze względu na miejsce posadowienia konstrukcji.
- System montażowy zbudowany z indywidualnie dobranych elementów konstrukcji w tym płatwi, rygli i nóg, pozwalających na zastosowanie konstrukcji tylko dla z góry określonych modułów i ich wielkości.
- Zastosowany system śrub do montażu płatwi, rygli i nóg nie wymaga serwisowania o ile montaż jest prowadzony zgodnie z instrukcją.
- Przed wyprodukowaniem, wymagane jest udostępnienie PZT wraz z instrukcją montażu modułu.
- System przeznaczony dla instalacji gruntowych gdzie podstawą wyboru konstrukcji jest konieczność zastosowania dodatkowego balastu.
- Możliwość zastosowania systemu hybrydowego, w którym istnieje możliwość dociążenia balastem nogi/nóg w miejscach, w których nie ma możliwości wbicia jej/ich na określoną głębokość.



CHARAKTERYSTYKA KONSTRUKCJI

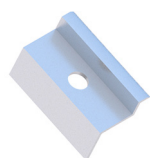
G-B-I-S/V/2/2×4

Rodzaj podłoża	Grunt (G)
Sposób montażu konstrukcji	Konstrukcja balastowa (B)
Rodzaj konstrukcji	Indywidualna (I)
Orientacja modułów	Południe (S)
Układ modułów	Pion (V)
Ilość podpór	2
Ilość modułów PV	2×4 (+2)
Rodzaj modułów	Standard/Bifacial
Kształt słupa	Noga jednodzielna - profil C / Noga dwudzielna - profil CW
Czy konstrukcja wymaga dodatkowego balastu?	Tak
Czy jest możliwość zastosowania rozwiązania hybrydowego (palowanie + balast)?	Tak - możliwość dodatkowego balastowania
Minimalna ilość modułów na konstrukcji	8
Wysokość kłem standardowych (mm)	35
Grubość kłem standardowych (mm)	5
Maksymalny rozmiar modułu PV (mm)	-
Sposób dystrybucji	Na zamówienie

Konstrukcje gruntowe (G)

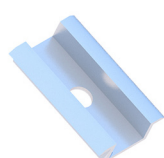


ELEMENTY PODSTAWY KONSTRUKCJI



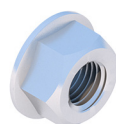
Klema końcowa
35
Natura/Czarna

KLK50/35ALN
KLK50/35ALCZ



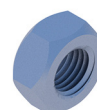
Klema środkowa
50 uniwersalna
Natura/Czarna

KLSR50ALN
KLSR50ALCZ



Nakrętka kołnierзова
ząbkowana
M8 DIN6923 A2

NKM8A2



Nakrętka sześciokątna
M10 TZN

NM10Z



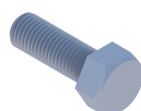
Podkładka M10 300HV
ISO7093-1 TZN

PSZM10Z



Śruba imbusowa
M8X100 DIN912 A2

SIM8X100A2



Śruba sześciokątna
M10X20 TZN

SM10X20Z

POZOSTAŁE ELEMENTY MONTAŻOWE



Zastrzał