

## 13

## Konstrukcja balastowa

G-B-I-S/V/1/2×4

## RODZAJ KONSTRUKCJI

Indywidualna (I)

## KIERUNEK MODUŁÓW

Południe (S)

## UKŁAD MODUŁÓW

Pion (V)

## ILOŚĆ PODPÓR

Jednopozioma

## ILOŚĆ MODUŁÓW

2×4 (+2)



ZOBACZ ONLINE →



## OPIS KONSTRUKCJI

- Wieloczęściowa konstrukcja gruntowa wykonana z blachy Magnelis™ z przeznaczeniem na grunty i tereny, gdzie zachodzi potrzeba dodatkowego balastowania.
- Doskonała do budowy instalacji powyżej 50 kW, które wymagają pozwolenia na budowę i której elementy wymagają optymalizacji ze względu na miejsce posadowienia konstrukcji.
- System montażowy zbudowany z indywidualnie dobranych elementów konstrukcji w tym pławki, rygli i nóg, pozwalających na zastosowanie konstrukcji tylko dla z góry określonych modułów i ich wielkości.
- Zastosowany system śrub do montażu pławki, rygli i nóg nie wymaga serwisowania o ile montaż jest prowadzony zgodnie z instrukcją.
- Przed wyprodukowaniem, wymagane jest udostępnienie PZT wraz z instrukcją montażu modułu.
- System przeznaczony dla instalacji gruntowych gdzie podstawą wyboru konstrukcji jest konieczność zastosowania dodatkowego balastu.
- Możliwość zastosowania systemu hybrydowego, w którym istnieje możliwość dociążenia balastem nogi/nóg w miejscach, w których nie ma możliwości wbicia jej/ich na określoną głębokość.



**CHARAKTERYSTYKA KONSTRUKCJI**

**G-B-I-S/V/1/2x4**

Rodzaj podłoża	Grunt (G)
Sposób montażu konstrukcji	Konstrukcja balastowa (B)
Rodzaj konstrukcji	Indywidualna (I)
Orientacja modułów	Południe (S)
Układ modułów	Pion (V)
Ilość podpór	1
Ilość modułów PV	2x4 (+2)
Rodzaj modułów	Standard/Bifacial
Kształt słupa	Noga jednodzielna - profil C / Noga dwudzielna - profil CW
Czy konstrukcja wymaga dodatkowego balastu?	Tak
Czy jest możliwość zastosowania rozwiązania hybrydowego (palowanie + balast)?	Tak - możliwość dodatkowego balastowania
Minimalna ilość modułów na konstrukcji	8
Wysokość klem standardowych (mm)	35
Grubość klem standardowych (mm)	5
Maksymalny rozmiar modułu PV (mm)	-
Sposób dystrybucji	Na zamówienie

Konstrukcje gruntowe (G)

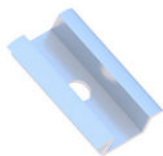


## ELEMENTY PODSTAWY KONSTRUKCJI



Klema końcowa  
35  
Natura/Czarna

**KLK50/35ALN**  
**KLK50/35ALCZ**



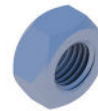
Klema środkowa  
50 uniwersalna  
Natura/Czarna

**KLSR50ALN**  
**KLSR50ALCZ**



Nakrętka kołnierзова  
ząbkowana  
M8 DIN6923 A2

**NKM8A2**



Nakrętka sześciokątna  
M10 TZN

**NM10Z**



Podkładka M10 300HV  
ISO7093-1 TZN

**PSZM10Z**



Śruba imbusowa  
M8X100 DIN912 A2

**SIM8X100A2**



Śruba sześciokątna  
M10X20 TZN

**SM10X20Z**

## POZOSTAŁE ELEMENTY MONTAŻOWE



Zastrzał