

03

Konstrukcja fasadowa

FA-I-S/V/LA/SP

RODZAJ KONSTRUKCJI

Indywidualna (I)

KIERUNEK MODUŁÓW

Południe (S)

UKŁAD MODUŁÓW

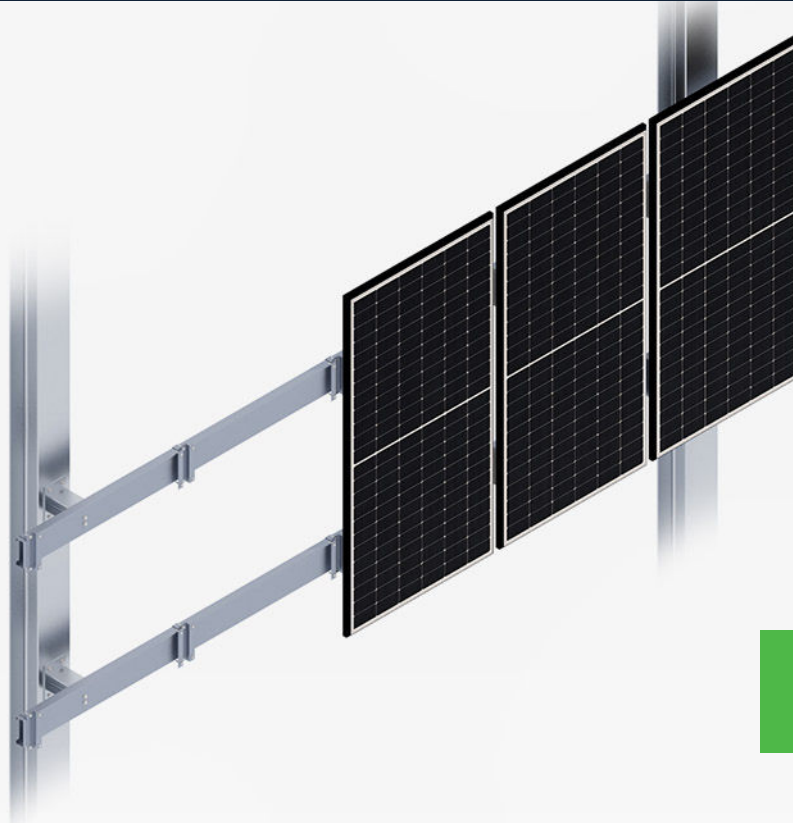
Pion (V)

SPOSÓB MONTAŻU

Długi bok (LA)

PODŁOŻE MONTAŻU

Płyta warstwowa, blacha

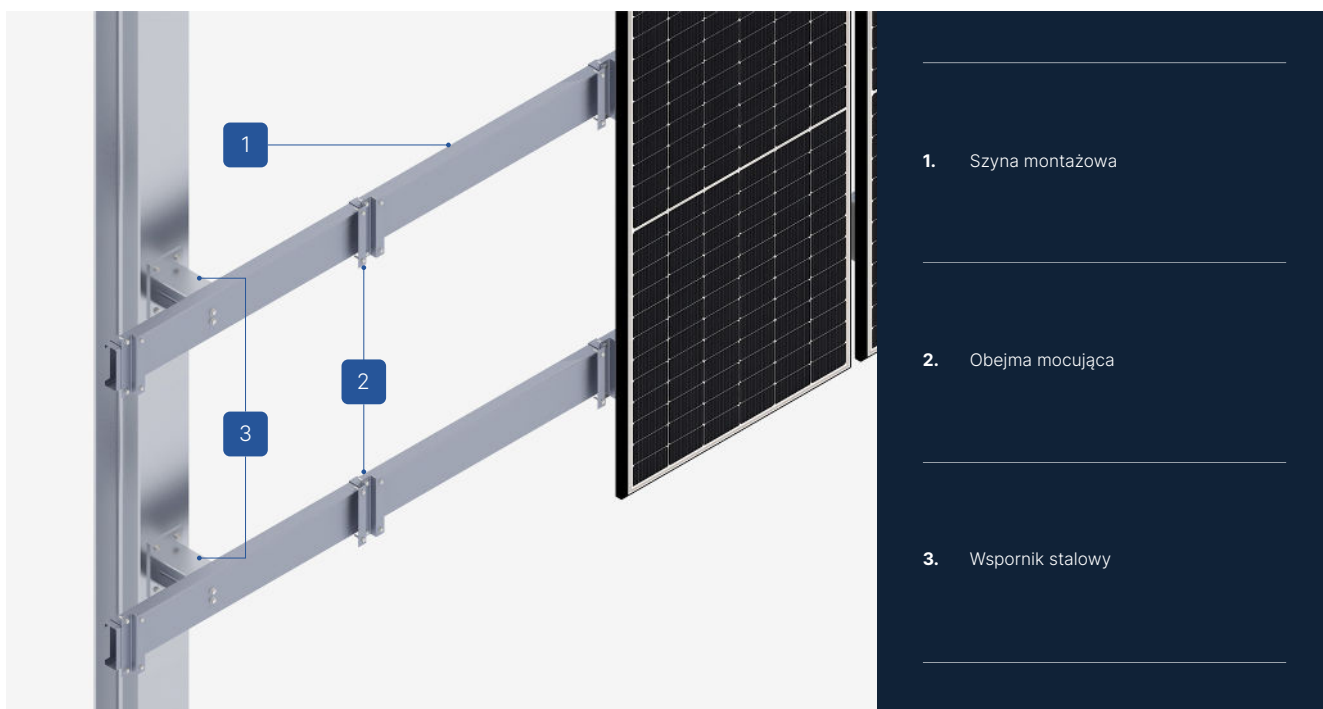


ZOBACZ ONLINE →



OPIS KONSTRUKCJI

- Wieloczęściowa konstrukcja fasadowa wykonana z blachy Magnelis™, z przeznaczeniem na fasady wykonane w technologii z płyty warstwowej lub blachy trapezowej.
- Inwazyjny system zbudowany z regulowanych konsol, które za pomocą odpowiedniej długości wkrętów są montowane do fasady i następnie, do których mocowane są profile na które zawieszane są moduły PV, wcześniej zaopatrzone w odpowiednie mocowania w formie kątowników.
- Indywidualny system montażowy zbudowany z regulowanych, teleskopowych elementów pozwalających na zastosowanie konstrukcji dla modułów o różnej mocy i o różnej wielkości.
- System przeznaczony dla fasad gdzie podstawą wyboru konstrukcji jest brak możliwości zastosowania montażu instalacji na dachu lub gruncie.
- Konstrukcja została zaprojektowana w taki sposób, aby czas montażu podstawy był jak najkrótszy, a jednocześnie ilość punktów mocujących do fasady była jak najmniejsza.



CHARAKTERYSTYKA KONSTRUKCJI

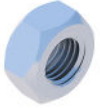
FA-I-S/V/LA/SP

| | |
|-----------------------------------|------------------------------|
| Typ konstrukcji | Fasadowa (FA) |
| Rodzaj konstrukcji | Indywidualna (US) |
| Orientacja modułów | Południe (S) |
| Układ modułów | Pion (V) |
| Sposób montażu modułu PV | Długi bok (LA) |
| Podłoże montażu | Płyta warstwowa, blacha (SP) |
| Rodzaj modułów | Standard/Bifacial |
| Minimalna ilość modułów PV | 1 |
| Wysokość klem standardowych (mm) | 35 |
| Grubość klem standardowych (mm) | 5 |
| Maksymalna długość modułu PV (mm) | - |
| Sposób dystrybucji | Na zamówienie |

Konstrukcje fasadowe (FA)

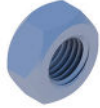


ELEMENTY PODSTAWY KONSTRUKCJI



Nakrętka samohamowna
M8 DIN985 A2

NSHM8A2



Nakrętka sześciokątna
M10 TZN

NM10Z



Podkładka M10 300HV
ISO7093-1 TZN

PSZM10Z



Podkładka okrągła
A2 8.4 DIN125A

PPM8A2



Śruba sześciokątna
M8X20 DIN933 A2

SM8X20A2



Śruba sześciokątna
M10X20 TZN

SM10X20Z