

03

Carport jednostanowiskowy wielomodułowy

CP1-I-S/V/4/MULTI

RODZAJ KONSTRUKCJI

Indywidualna (I)

KIERUNEK MODUŁÓW

Południe (S)

UKŁAD MODUŁÓW

Pion (V)

ILOŚĆ PODPÓR

Czteropodporowa

ILOŚĆ / MAX SZEROKOŚĆ MODUŁÓW

Dobierana indywidualnie

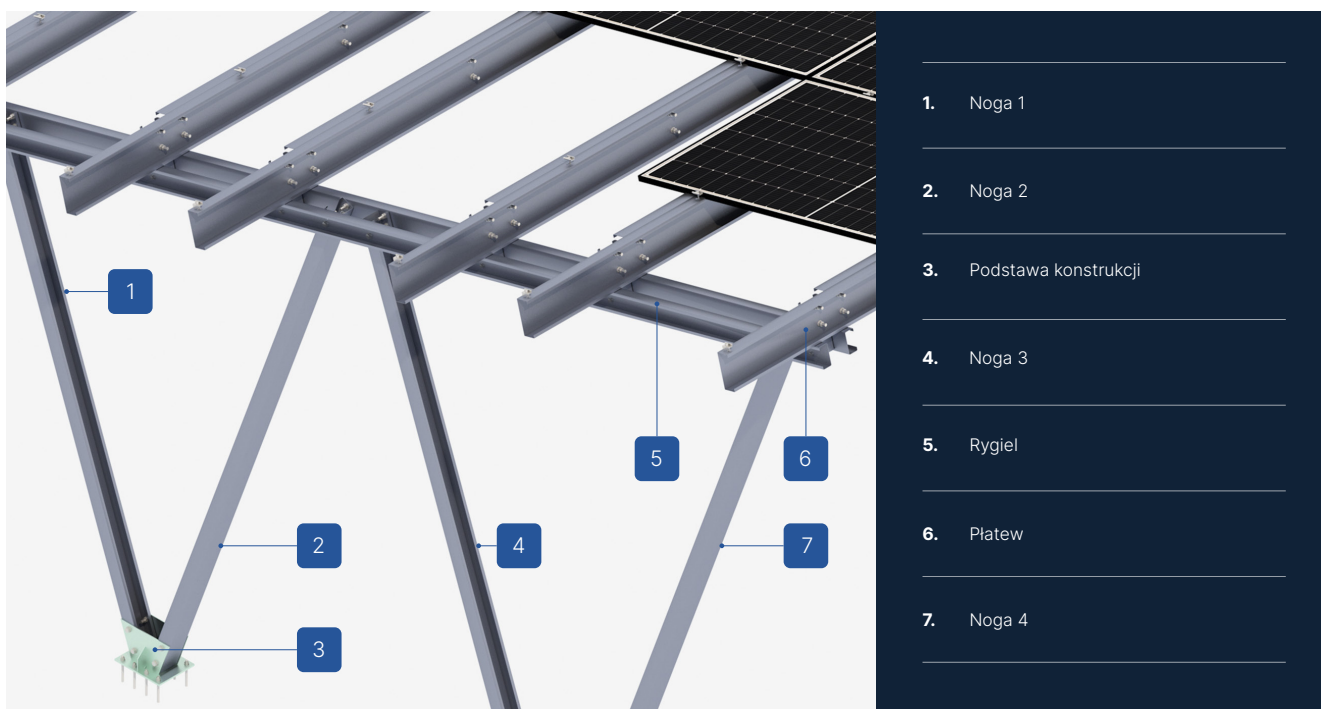


ZOBACZ ONLINE →



OPIS KONSTRUKCJI

- Uniwersalny system montażowy zbudowany z regulowanych i gęsto otworowanych płatwi pozwalających na zastosowanie konstrukcji dla modułów o różnej mocy i o różnej wielkości.
- System czteropodporowy w kształcie litery V.
- Wieloczęściowa konstrukcja wykonana z blachy Magnelis™, z przeznaczeniem na różnego rodzaju podjazdy samochodowe i parkingi - przy konieczności dodatkowego balastowania.
- Zastosowany system śrub do montażu płatwi, rygli i słupów nie wymaga serwisowania, o ile montaż jest prowadzony zgodnie z instrukcją.
- Doskonała do budowy małych instalacji przydomowych do 10 kW.
- W przypadku carportów wielostanowiskowych zastosowano system modułowy, który pozwala na złożenie i skręcenie ze sobą nieograniczonej ilości segmentów.
- System przeznaczony dla instalacji, gdzie podstawą wyboru konstrukcji jest brak możliwości jej posadowienia na dachu budynku lub obiektu przemysłowego lub też zbudowania wiat fotowoltaicznych pełniących funkcje stacji ładowania samochodów.
- Możliwość zastosowania system hybrydowego w którym istnieje możliwość mocowania słupa/słupów do prefabrykowanych bloczków balastowych postawionych bezpośrednio na gruncie w miejscach, w których nie ma możliwości posadowienia bloczków w gruncie na określoną głębokość.



1. Noga 1

2. Noga 2

3. Podstawa konstrukcji

4. Noga 3

5. Rygiel

6. Płatew

7. Noga 4

CHARAKTERYSTYKA KONSTRUKCJI

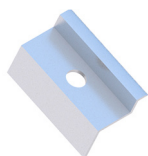
CP1-I-S/V/4/MULTI

Rodzaj podłoża	Grunt
Typ konstrukcji i sposób montażu	Carport (CP), mocowana do prefabrykowanego fundamentu za pomocą kotew chemicznych
Rodzaj konstrukcji	Indywidualna (I)
Orientacja modułów	Południe (S)
Układ modułów	Pion (V)
Ilość modułów PV	Dobierana indywidualnie
Rodzaj modułów	Standard/Bifacial
Kształt słupa	Konstrukcja V
Czy konstrukcja wymaga dodatkowego balastu?	Nie
Czy jest możliwość zastosowania rozwiązania hybrydowego (palowanie + balast)?	Nie
Minimalna ilość modułów na konstrukcji	Dobierana indywidualnie
Wysokość kłem standardowych (mm)	35
Grubość kłem standardowych (mm)	5
Maksymalna długość modułu PV (mm) ³	-
Standardowe nachylenie	15°
Sposób dystrybucji	Na zamówienie

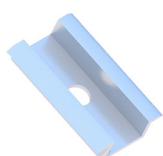
Carporty (CP)



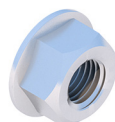
ELEMENTY PODSTAWY KONSTRUKCJI



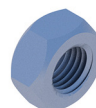
Klema końcowa
35
Natura/Czarna
KLK50/35ALN
KLK50/35ALCZ



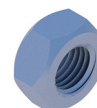
Klema środkowa
50 uniwersalna
Natura/Czarna
KLSR50ALN
KLSR50ALCZ



Nakrętka kołnierkowa
ząbkowana
M8 DIN6923 A2
NKM8A2



Nakrętka sześciokątna
M12 TZN
NM12Z



Nakrętka sześciokątna
M16 TZN
NM16Z



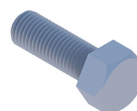
Podkładka M12 300HV
ISO7093-1 TZN
PSZM12Z



Podkładka M16 300HV
ISO7093-1 TZN
PSZM16Z



Śruba imbusowa
M8X100 DIN912 A2
SIM8X100A2



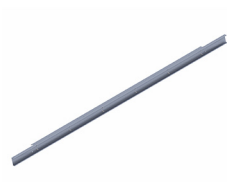
Śruba sześciokątna
M12X30 TZN
SM12X30Z



Śruba sześciokątna
M16X30 TZN
SM16X30Z



Rama podporowa



Płatew

POZOSTAŁE ELEMENTY MONTAŻOWE



Stopa fundamentowa