

## 02

## Carport dwustanowiskowy

CP2-US-S/V/4/3×6

## RODZAJ KONSTRUKCJI

Uniwersalna (US)

## KIERUNEK MODUŁÓW

Południe (S)

## UKŁAD MODUŁÓW

Pion (V)

## ILOŚĆ PODPÓR

Czteropodporowa

## ILOŚĆ / MAX SZEROKOŚĆ MODUŁÓW

3×6 / 1200



ZOBACZ ONLINE →



## OPIS KONSTRUKCJI

- Uniwersalny system montażowy zbudowany z regulowanych i gęsto otworowanych płatwi pozwalających na zastosowanie konstrukcji dla modułów o różnej mocy i o różnej wielkości.
- System czteropodporowy w kształcie litery V.
- Wieloczęściowa konstrukcja wykonana z blachy Magnelis™, z przeznaczeniem na różnego rodzaju podjazdy samochodowe i parkingi - przy konieczności dodatkowego balastowania.
- Zastosowany system śrub do montażu płatwi, rygli i słupów nie wymaga serwisowania, o ile montaż jest prowadzony zgodnie z instrukcją.
- Doskonała do budowy małych instalacji przydomowych do 10 kW.
- W przypadku carportów wielostanowiskowych zastosowano system modułowy, który pozwala na złożenie i skręcenie ze sobą nieograniczonej ilości segmentów.
- Istnieje opcja użycia systemu hybrydowego, w ramach którego słupy można mocować do gotowych bloczków balastowych stawianych bezpośrednio na gruncie w miejscach, gdzie nie jest możliwe zagłębienie bloczków na potrzebną głębokość.



1. Noga 1

2. Noga 2

3. Podstawa konstrukcji

4. Noga 3

5. Rygiel

6. Płatew

7. Noga 4

## CHARAKTERYSTYKA KONSTRUKCJI

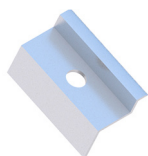
## CP2-US-S/V/4/3×6

Rodzaj podłoża	Grunt
Typ konstrukcji i sposób montażu	Carport (CP), mocowana do prefabrykowanego fundamentu za pomocą kotew chemicznych
Rodzaj konstrukcji	Uniwersalna (US)
Orientacja modułów	Południe (S)
Układ modułów	Pion (V)
Ilość modułów PV	3×6
Rodzaj modułów	Standard/Bifacial
Kształt słupa	Konstrukcja V
Czy konstrukcja wymaga dodatkowego balastu?	Nie
Czy jest możliwość zastosowania rozwiązania hybrydowego (palowanie + balast)?	Nie
Minimalna ilość modułów na konstrukcji	15 w przypadku szerokości nie większej niż 1200 mm
Wysokość kłem standardowych (mm)	35
Grubość kłem standardowych (mm)	5
Maksymalna długość modułu PV (mm) <sup>3</sup>	-
Standardowe nachylenie	15°
Sposób dystrybucji	Na zamówienie

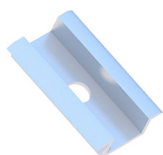
Carporty (CP)



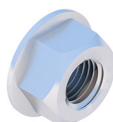
### ELEMENTY PODSTAWY KONSTRUKCJI



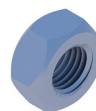
Klema końcowa  
35  
Natura/Czarna  
**KLK50/35ALN**  
**KLK50/35ALCZ**



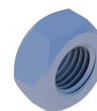
Klema środkowa  
50 uniwersalna  
Natura/Czarna  
**KLSR50ALN**  
**KLSR50ALCZ**



Nakrętka kołnierkowa  
ząbkowana  
M8 DIN6923 A2  
**NKM8A2**



Nakrętka sześciokątna  
M12 TZN  
**NM12Z**



Nakrętka sześciokątna  
M16 TZN  
**NM16Z**



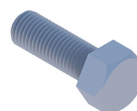
Podkładka M12 300HV  
ISO7093-1 TZN  
**PSZM12Z**



Podkładka M16 300HV  
ISO7093-1 TZN  
**PSZM16Z**



Śruba imbusowa  
M8X100 DIN912 A2  
**SIM8X100A2**



Śruba sześciokątna  
M12X30 TZN  
**SM12X30Z**



Śruba sześciokątna  
M16X30 TZN  
**SM16X30Z**



Rama podporowa



Płatew

### POZOSTAŁE ELEMENTY MONTAŻOWE



Stopa fundamentowa