

Konstrukcje fasadowe



Konstrukcje fasadowe (FA)

NR KARTY	RODZAJ KONSTRUKCJI	KIERUNEK MODUŁÓW	UKŁAD MODUŁÓW	SPOSÓB MONTAŻU	PODŁOŻE MONTAŻU	STR
01	Uniwersalna (US)	Południe (S)	Pion (V)	Długi bok (LA)	Beton, ceramika, silikat (CCS)	3
02	Uniwersalna (US)	Południe (S)	Poziom (H)	Długi bok (LA)	Beton, ceramika, silikat (CCS)	
03	Indywidualna (I)	Południe (S)	Pion (V)	Długi bok (LA)	Płyta warstwowa, blacha (SP)	6
04	Indywidualna (I)	Południe (S)	Poziom (H)	Długi bok (LA)	Płyta warstwowa, blacha (SP)	

[Znajdź przedstawiciela →](#)[Nota prawna →](#)

Konstrukcje indywidualne wykonywane są na zamówienie z terminem realizacji do 4 tygodni. Konstrukcje uniwersalne znajdują się na magazynie i są dostępne od ręki.

01 Konstrukcja fasadowa

FA-US-S/V/LA/CCS

RODZAJ KONSTRUKCJI

Uniwersalna (US)

KIERUNEK MODUŁÓW

Południe (S)

UKŁAD MODUŁÓW

Pion (V)

SPOSÓB MONTAŻU

Długi bok (LA)

PODŁOŻE MONTAŻU

Beton, ceramika, silikat



ZOBACZ ONLINE →

**OPIS KONSTRUKCJI**

- Wieloczęściowa konstrukcja fasadowa wykonana z wykonana z blachy Magnelis™, z przeznaczeniem na podłoża z betonu komórkowego, ceramiki lub silikatu i dalej ocieplone wełną lub styropianem.
- Inwazyjny system zbudowany z regulowanych konsol, które za pomocą odpowiedniej długości wkrętów są montowane do fasady i następnie, do których mocowane są profile na które zawieszony są moduły PV, wcześniej zaopatrzone w odpowiednie mocowania w formie kątowników.
- Uniwersalny system montażowy zbudowany z regulowanych, teleskopowych elementów pozwalających na zastosowanie konstrukcji dla modułów o różnej mocy i o różnej wielkości.
- System przeznaczony dla fasad gdzie podstawą wyboru konstrukcji jest brak możliwości zastosowania montażu instalacji na dachu lub gruncie.
- Konstrukcja została zaprojektowana w taki sposób, aby czas montażu podstawy był jak najkrótszy, a jednocześnie ilość punktów mocujących do fasady była jak najmniejsza.



1. Konsola ścienna
2. Listwa mocująca do modułu
3. Szyna montażowa
4. Kątownik montażowy

CHARAKTERYSTYKA KONSTRUKCJI

FA-US-S/V/LA/CCS

Typ konstrukcji	Fasadowa (FA)
Rodzaj konstrukcji	Uniwersalna (US)
Orientacja modułów	Południe (S)
Układ modułów	Pion (V)
Sposób montażu modułu PV	Długi bok (LA)
Podłoże montażu	Beton, ceramika i silikaty (CCS)
Rodzaj modułów	Standard/Bifacial
Minimalna ilość modułów PV	1
Wysokość klem standardowych (mm)	35
Grubość klem standardowych (mm)	5
Maksymalna długość modułu PV (mm)	-
Sposób dystrybucji	Dostępna na magazynie

Konstrukcje fasadowe (FA)



ELEMENTY PODSTAWY KONSTRUKCJI



Klema końcowa
35
Natura/Czarna

KLK50/35ALN
KLK50/35ALCZ



Klema środkowa
50 uniwersalna
Natura/Czarna

KLSR50ALN
KLSR50ALCZ



Nakrętka samohamowna
M8 DIN985 A2

NSHM8A2



Nakrętka sześciokątna
M10 TZN

NM10Z



Podkładka M10 300HV
ISO7093-1 TZN

PSZM10Z



Śruba imbusowa
M8X100 DIN912 A2

SIM8X100A2



Śruba sześciokątna
M10X20 TZN

SM10X20Z



03

Konstrukcja fasadowa

FA-I-S/V/LA/SP

RODZAJ KONSTRUKCJI

Indywidualna (I)

KIERUNEK MODUŁÓW

Południe (S)

UKŁAD MODUŁÓW

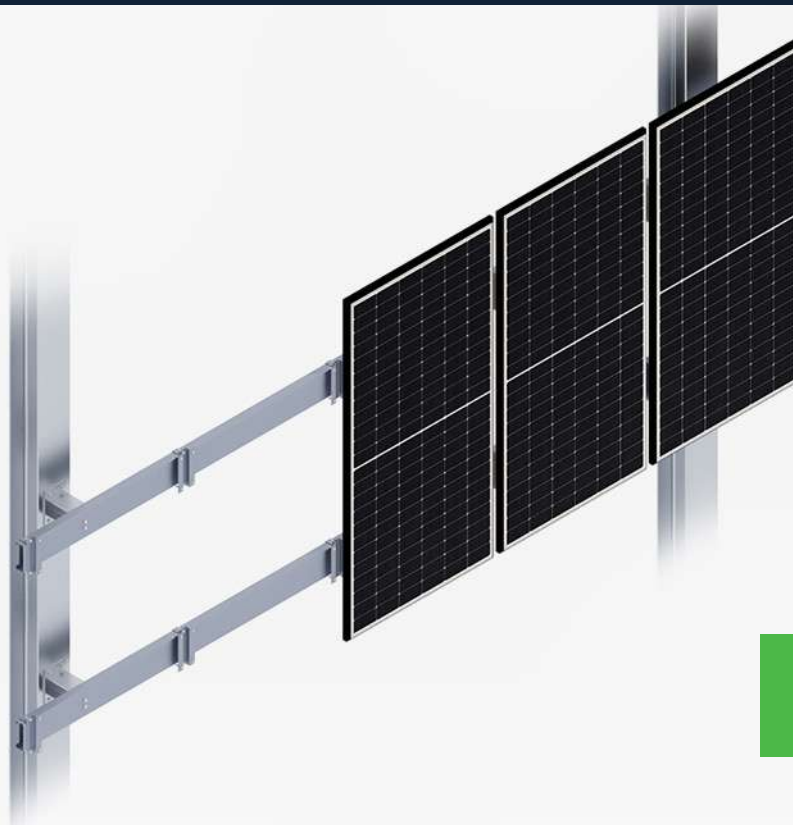
Pion (V)

SPOSÓB MONTAŻU

Długi bok (LA)

PODŁOŻE MONTAŻU

Płyta warstwowa, blacha

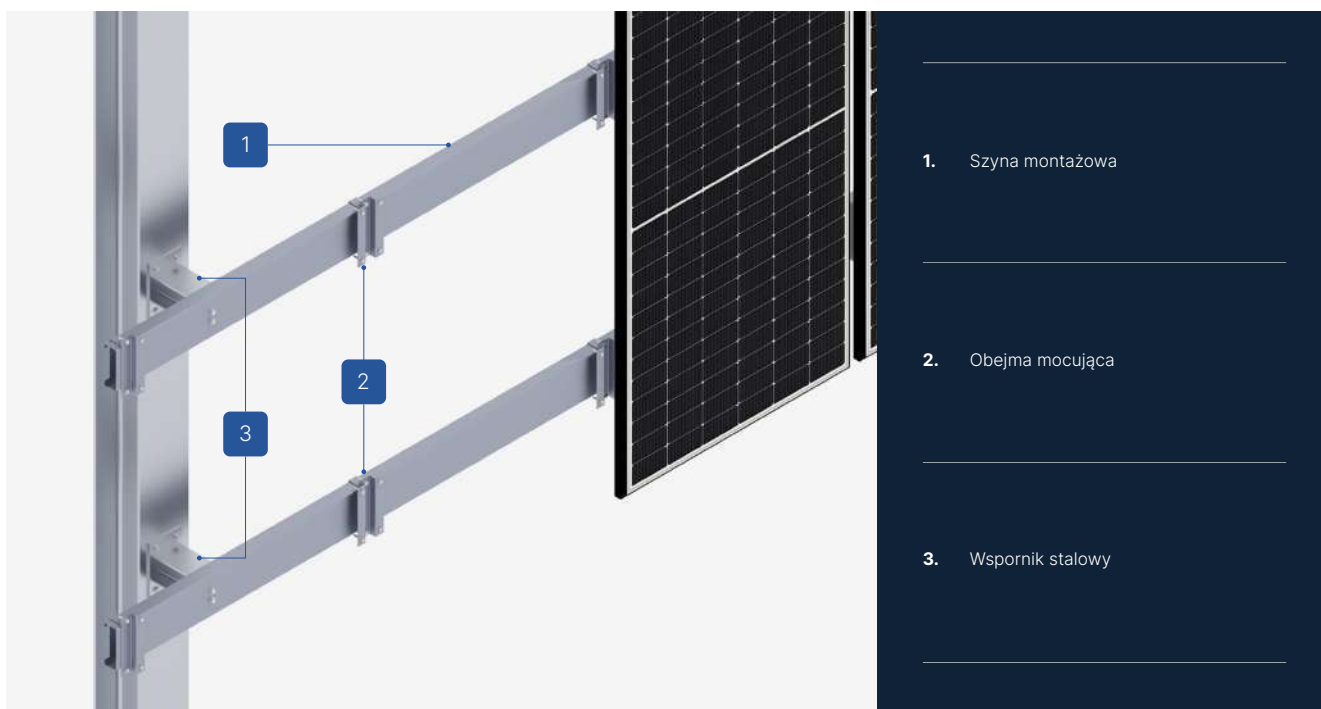


ZOBACZ ONLINE →



OPIS KONSTRUKCJI

- Wieloczęściowa konstrukcja fasadowa wykonana z blachy Magnelis™, z przeznaczeniem na fasady wykonane w technologii z płyty warstwowej lub blachy trapezowej.
- Inwazyjny system zbudowany z regulowanych konsol, które za pomocą odpowiedniej długości wkrętów są montowane do fasady i następnie, do których mocowane są profile na które zawieszane są moduły PV, wcześniej zaopatrzone w odpowiednie mocowania w formie kątowników.
- Indywidualny system montażowy zbudowany z regulowanych, teleskopowych elementów pozwalających na zastosowanie konstrukcji dla modułów o różnej mocy i o różnej wielkości.
- System przeznaczony dla fasad gdzie podstawą wyboru konstrukcji jest brak możliwości zastosowania montażu instalacji na dachu lub gruncie.
- Konstrukcja została zaprojektowana w taki sposób, aby czas montażu podstawy był jak najkrótszy, a jednocześnie ilość punktów mocujących do fasady była jak najmniejsza.



1. Szyna montażowa

2. Obejma mocująca

3. Wspornik stalowy

CHARAKTERYSTYKA KONSTRUKCJI

FA-I-S/V/LA/SP

Typ konstrukcji	Fasadowa (FA)
Rodzaj konstrukcji	Indywidualna (US)
Orientacja modułów	Południe (S)
Układ modułów	Pion (V)
Sposób montażu modułu PV	Długi bok (LA)
Podłoże montażu	Płyta warstwowa, blacha (SP)
Rodzaj modułów	Standard/Bifacial
Minimalna ilość modułów PV	1
Wysokość klem standardowych (mm)	35
Grubość klem standardowych (mm)	5
Maksymalna długość modułu PV (mm)	-
Sposób dystrybucji	Na zamówienie

Konstrukcje fasadowe (FA)



ELEMENTY PODSTAWY KONSTRUKCJI



Nakrętka samohamowna
M8 DIN985 A2

NSHM8A2



Nakrętka sześciokątna
M10 TZN

NM10Z



Podkładka M10 300HV
ISO7093-1 TZN

PSZM10Z



Podkładka okrągła
A2 8.4 DIN125A

PPM8A2



Śruba sześciokątna
M8X20 DIN933 A2

SM8X20A2



Śruba sześciokątna
M10X20 TZN

SM10X20Z

Nasi przedstawiciele



REGION ↘

KONTAKT ↘

Zachodniopomorskie, Pomorskie,
Kujawsko-Pomorskie, Lubuskie
Wielkopolskie

Sebastian Jędraszek
+48 724 651 405
sebastian.jedraszek@rbtsolar.com

Podlaskie, Warmińsko-Mazurskie,
Mazowieckie, Łódzkie

Adrian Ochenkowski
+48 724 270 337
adrian.ochenkowski@rbtsolar.com

Dolnośląskie, Śląskie,
Opolskie, Czechy

Tomasz Juszczyk
+48 724 270 305
tomasz.juszczyk@rbtsolar.com

Małopolskie, Podkarpackie,
Lubelskie, Świętokrzyskie

Radosław Mazurek
+48 885 582 057
radoslaw.mazurek@rbtsolar.com

Litwa, Łotwa, Estonia

Andrejus Krutko
+370 684 19934
andrejus.krutko@rbtsolar.com

Pozostałe kraje

Dana Kushel
+48 724 652 204
dana.kushel@rbtsolar.com



JESTEŚMY CZĘŚCIĄ GRUPA/**rex**bud

KONTAKT

+48 724 425 200
biuro@rbtsolar.com
rbtsolar.com

ZAKŁAD PRODUKCYJNY

ul. A. Struga 14
95-100 Zgierz
Polska
NIP 732 221 39 23



Informacje zawarte w niniejszym dokumencie mają charakter poglądowy, określając przede wszystkim możliwości techniczne wg przedstawionych założeń i nie stanowi oferty handlowej w rozumieniu Art.66 par.1 Kodeksu Cywilnego. Zastrzegamy sobie możliwość zmian technicznych związanych z rozwojem produktów, jak też zmiany cen produktów i ich dostępności. Należy sprawdzać na stronie internetowej rbtsolar.com, w Dziale Sprzedaży lub u Przedstawicieli Handlowych firmy RBT Solar Sp. z o.o. czy parametry produktów pozostają aktualne na dzień składania zamówienia. Szczegółowe informacje o parametrach technicznych poszczególnych produktów znajdują się w odrębnych kartach produktu oraz na stronie internetowej rbtsolar.com

[Wróć do katalogu ←](#)