

02

Konstrukcja palowana

G-P-US-S/V/2/MAX2465×1500/2×1
G-P-US-S/V/2/MAX2465×1500/2×2

RODZAJ KONSTRUKCJI

Uniwersalna (US)

KIERUNEK MODUŁÓW

Południe (S)

UKŁAD MODUŁÓW

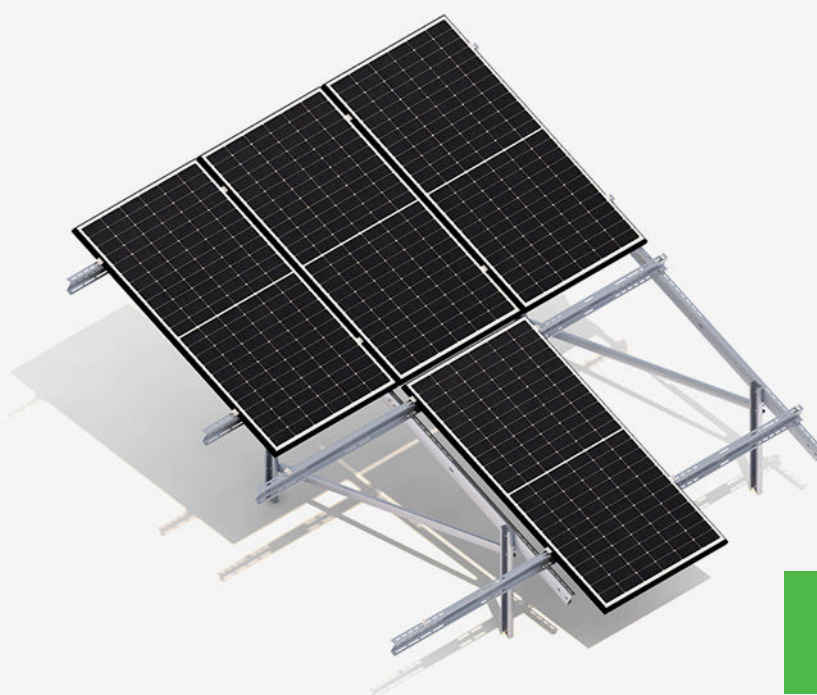
Pion (V)

ILOŚĆ PODPÓR

Dwupodporowa

ILOŚĆ I MAX ROZMIAR MODUŁÓW

2×1 i/lub 2×2 / 2465×1500



ZOBACZ ONLINE →



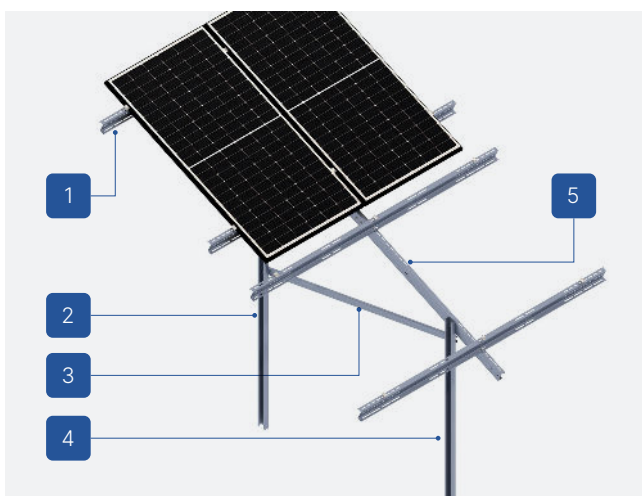
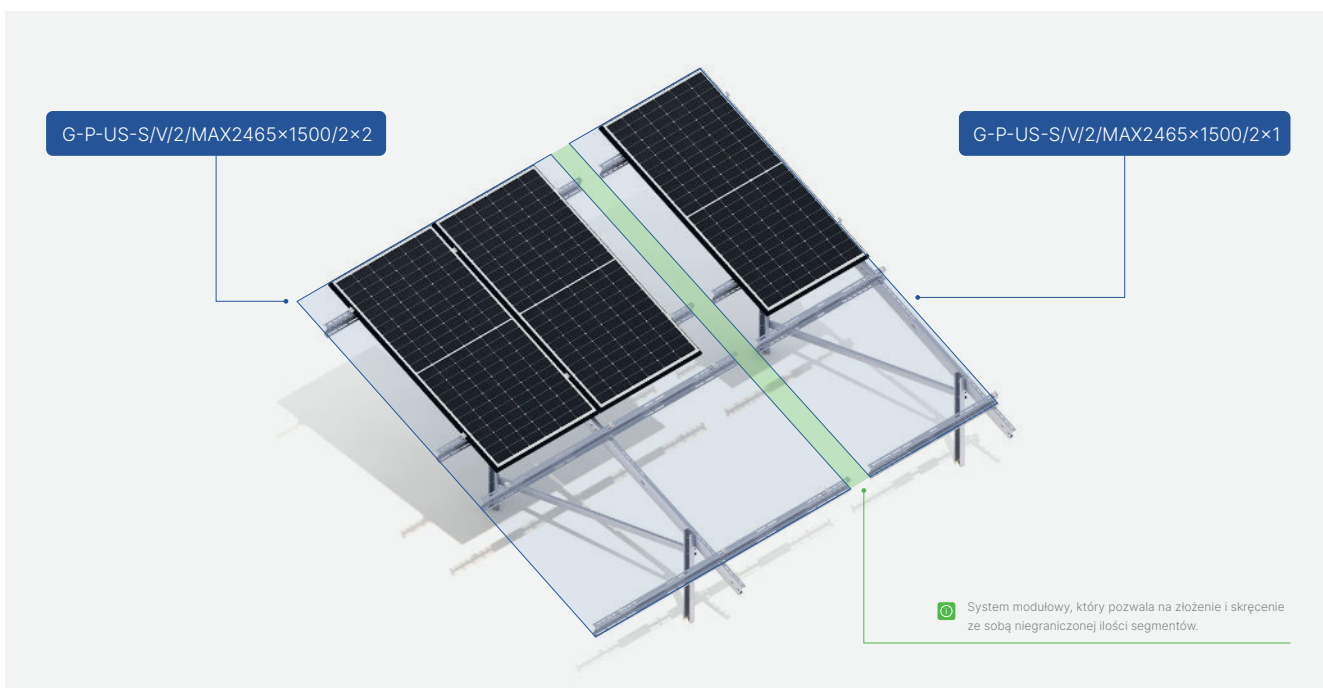
OPIS KONSTRUKCJI

- Uniwersalny system montażowy zbudowany z regulowanych, teleskopowych płatwi pozwalających na zastosowanie konstrukcji dla modułów o różnej mocy i o różnej wielkości.
- Wieloczęściowa konstrukcja gruntowa wykonana z blachy Magnelis™ z przeznaczeniem na grunty, palowana - bez konieczności dodatkowego balastowania.
- Doskonała do budowy instalacji do 50 kW, które wymagają szybkich dostaw konstrukcji na plac budowy.
- Zastosowany system śrub do montażu płatwi, rygli i słupów nie wymaga serwisowania o ile montaż jest prowadzony zgodnie z instrukcją.
- Dostępna na magazynie z palowaniem do 1500 mm.
- System konstrukcji dla którego montażu wymagane jest złożenie minimum dwóch segmentów konstrukcji – segment 2×2 i/lub 2×1.
- System modułowy, który pozwala na złożenie i skręcenie ze sobą nieograniczonej ilości segmentów.
- System przeznaczony dla instalacji gruntowych gdzie podstawą wyboru konstrukcji jest brak możliwości zastosowania dodatkowego balastu.
- Możliwość zastosowania system hybrydowego w którym istnieje możliwość dociążenia balastem słupa/słupów w miejscach, w których nie ma możliwości wbicia nago na określoną głębokość.

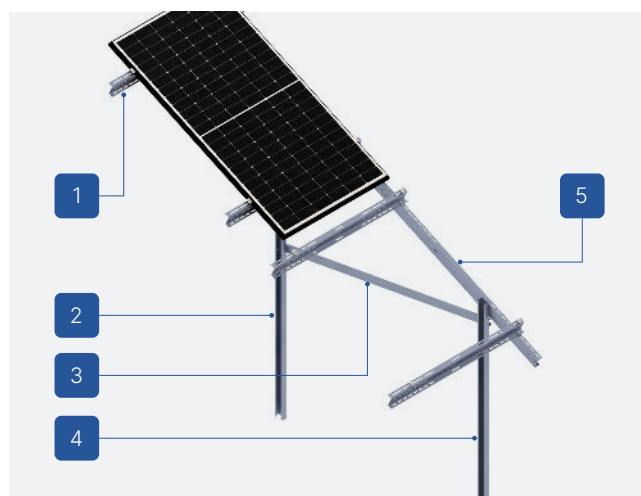
☺ Sugerujemy aby każda, mająca być wyprodukowana konstrukcja była wcześniej przeliczana przez nasz Dział Techniczny w zakresie jej montażu w określonej strefie wiatrowej i śniegowej oraz przy zbadanych wcześniej warunkach geotechnicznych.

☺ Konstrukcja przeznaczona dla stref wiatrowych i śniegowych określonych jako W1S2 i palowania nie głębszego niż 1500. Celem uruchomienia produkcji nie wymaga przedpłaty jak w przypadku konstrukcji produkowanych pod indywidualne zamówienia.

Konstrukcje gruntowe (G)



- 1. Platew
- 2. Noga tylna
- 3. Zastrzał przód-tył
- 4. Noga przednia
- 5. Rygiel



- 1. Platew
- 2. Noga tylna
- 3. Zastrzał przód-tył
- 4. Noga przednia
- 5. Rygiel

Konstrukcje gruntowe (G)



CHARAKTERYSTYKA KONSTRUKCJI

G-P-US-S/V/2/MAX2465×1500

Rodzaj podłoża	Grunt (G)
Sposób montażu konstrukcji	Konstrukcja palowana (P)
Rodzaj konstrukcji	Uniwersalna (US)
Orientacja modułów	Południe (S)
Układ modułów	Pion (V)
Rodzaj modułów	Standard/Bifacial
Kształt słupa	Noga jednodzielna - profil C
Czy konstrukcja wymaga dodatkowego balastu?	Nie
Czy jest możliwość zastosowania rozwiązania hybrydowego (palowanie + balast)?	Tak - możliwość dodatkowego balastowania
Wysokość klem standardowych (mm)	35
Grubość klem standardowych (mm)	5
Maksymalny rozmiar modułu PV (mm)	2465×1500
Sposób dystrybucji	Dostępna na magazynie

2×1

2×2

Minimalna ilość modułów na konstrukcji	2 (+2)	4 (+4)
--	--------	--------

ELEMENTY PODSTAWY KONSTRUKCJI



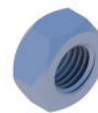
Klema końcowa
35
Natura/Czarna
KLK50/35ALN
KLK50/35ALCZ



Klema środkowa
50 uniwersalna
Natura/Czarna
KLSR50ALN
KLSR50ALCZ



Nakrętka kołnierзова
ząbkowana
M8 DIN6923 A2
NKM8A2



Nakrętka sześciokątna
M10 TZN
NM10Z



Podkładka M10 300HV
ISO7093-1 TZN
PSZM10Z



Śruba imbusowa
M8X100 DIN912 A2
SIM8X100A2



Śruba sześciokątna
M10X20 TZN
SM10X20Z