

## 01

## Konstrukcja fasadowa

FA-US-S/V/LA/CCS

## RODZAJ KONSTRUKCJI

Uniwersalna (US)

## KIERUNEK MODUŁÓW

Południe (S)

## UKŁAD MODUŁÓW

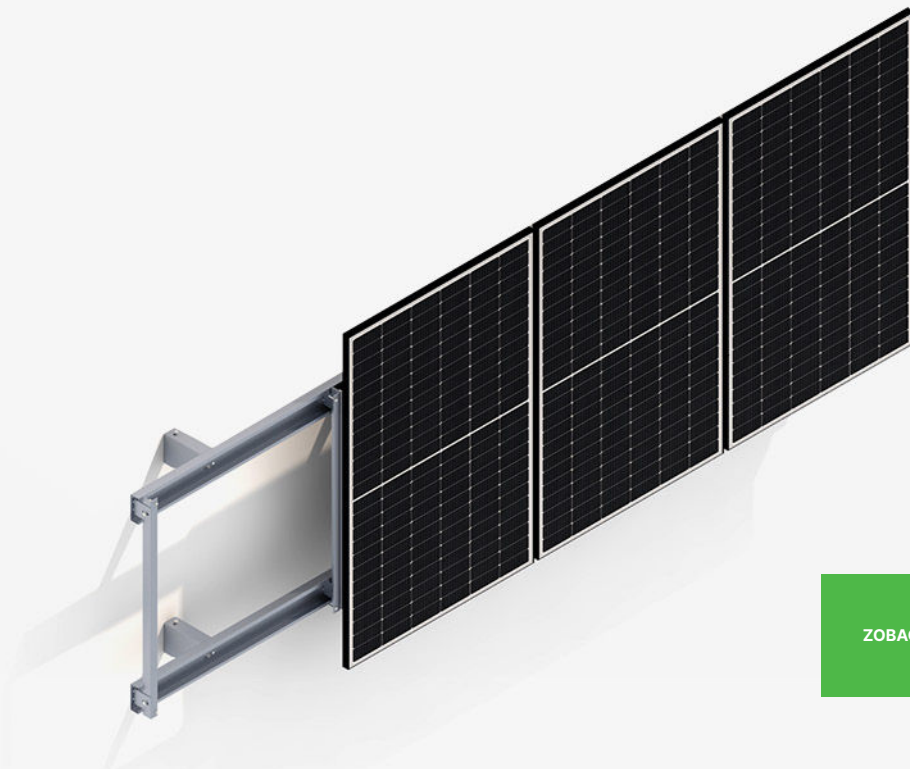
Pion (V)

## SPOSÓB MONTAŻU

Długi bok (LA)

## PODŁOŻE MONTAŻU

Beton, ceramika, silikat

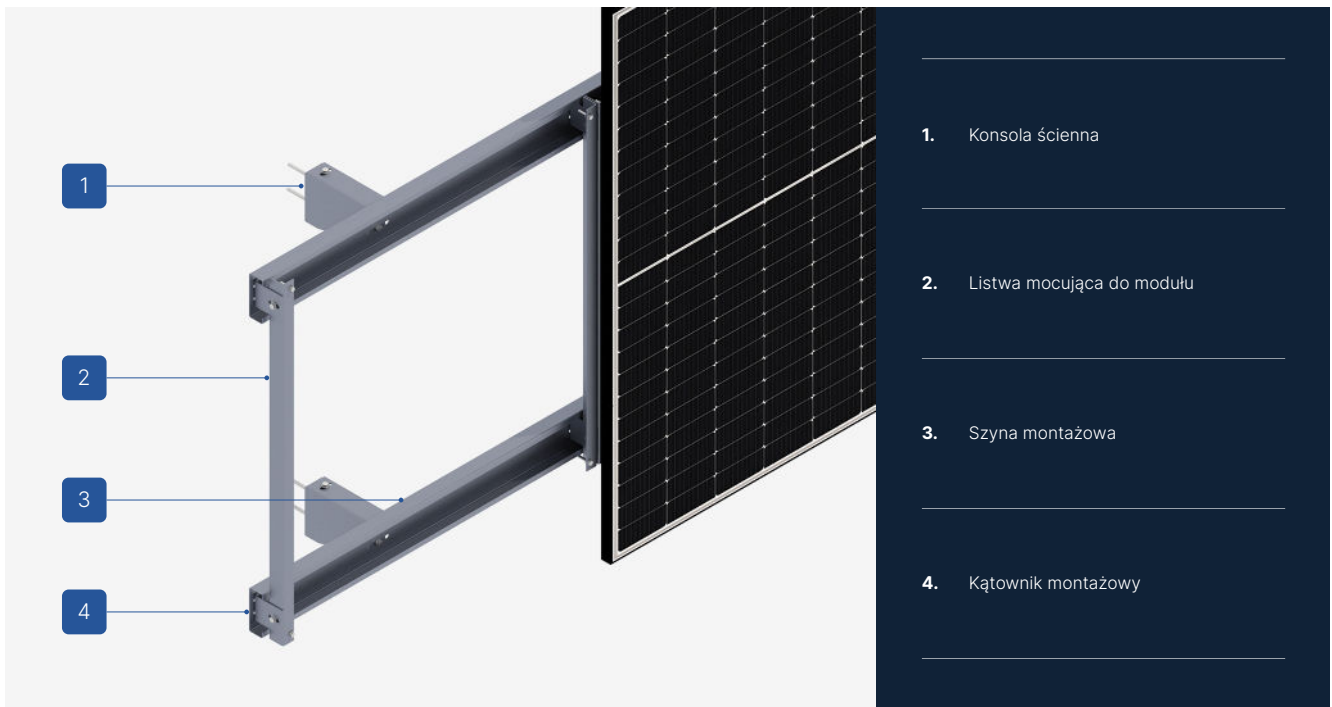


ZOBACZ ONLINE →



## OPIS KONSTRUKCJI

- Wieloczęściowa konstrukcja fasadowa wykonana z wykonana z blachy Magnelis™, z przeznaczeniem na podłoża z betonu komórkowego, ceramiki lub silikatu i dalej ocieplone wełną lub styropianem.
- Inwazyjny system zbudowany z regulowanych konsol, które za pomocą odpowiedniej długości wkrętów są montowane do fasady i następnie, do których mocowane są profile na które zawieszane są moduły PV, wcześniej zaopatrzone w odpowiednie mocowania w formie kątowników.
- Uniwersalny system montażowy zbudowany z regulowanych, teleskopowych elementów pozwalających na zastosowanie konstrukcji dla modułów o różnej mocy i o różnej wielkości.
- System przeznaczony dla fasad gdzie podstawą wyboru konstrukcji jest brak możliwości zastosowania montażu instalacji na dachu lub gruncie.
- Konstrukcja została zaprojektowana w taki sposób, aby czas montażu podstawy był jak najkrótszy, a jednocześnie ilość punktów mocujących do fasady była jak najmniejsza.



## CHARAKTERYSTYKA KONSTRUKCJI

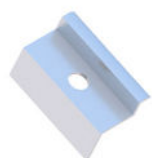
## FA-US-S/V/LA/CCS

Typ konstrukcji	Fasadowa (FA)
Rodzaj konstrukcji	Uniwersalna (US)
Orientacja modułów	Południe (S)
Układ modułów	Pion (V)
Sposób montażu modułu PV	Długi bok (LA)
Podłoże montażu	Beton, ceramika i silikaty (CCS)
Rodzaj modułów	Standard/Bifacial
Minimalna ilość modułów PV	1
Wysokość klem standardowych (mm)	35
Grubość klem standardowych (mm)	5
Maksymalna długość modułu PV (mm)	-
Sposób dystrybucji	Dostępna na magazynie

Konstrukcje fasadowe (FA)



ELEMENTY PODSTAWY KONSTRUKCJI



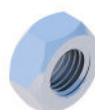
Klema końcowa  
35  
Natura/Czarna

KLK50/35ALN  
KLK50/35ALCZ



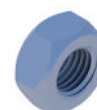
Klema środkowa  
50 uniwersalna  
Natura/Czarna

KLSR50ALN  
KLSR50ALCZ



Nakrętka samohamowna  
M8 DIN985 A2

NSHM8A2



Nakrętka sześciokątna  
M10 TZN

NM10Z



Podkładka M10 300HV  
ISO7093-1 TZN

PSZM10Z



Śruba imbusowa  
M8X100 DIN912 A2

SIM8X100A2



Śruba sześciokątna  
M10X20 TZN

SM10X20Z