

Konstrukcje na dach płaski (FR)

22

Konstrukcja przykręcana

FR-S-US-S/H/LAZ/MAX-LONG2100
FR-S-US-S/H/LAZ/MAX-LONG2300
FR-S-US-S/H/LAZ/MAX-LONG2500

RODZAJ KONSTRUKCJI

Uniwersalna (US)

KIERUNEK MODUŁÓW

Południe (S)

UKŁAD MODUŁÓW

Poziom (H)

SPOSÓB MONTAŻU

Długi bok (LAZ)

MAX DŁUGOŚĆ MODUŁU PV

2100 / 2300 / 2500



ZOBACZ ONLINE →



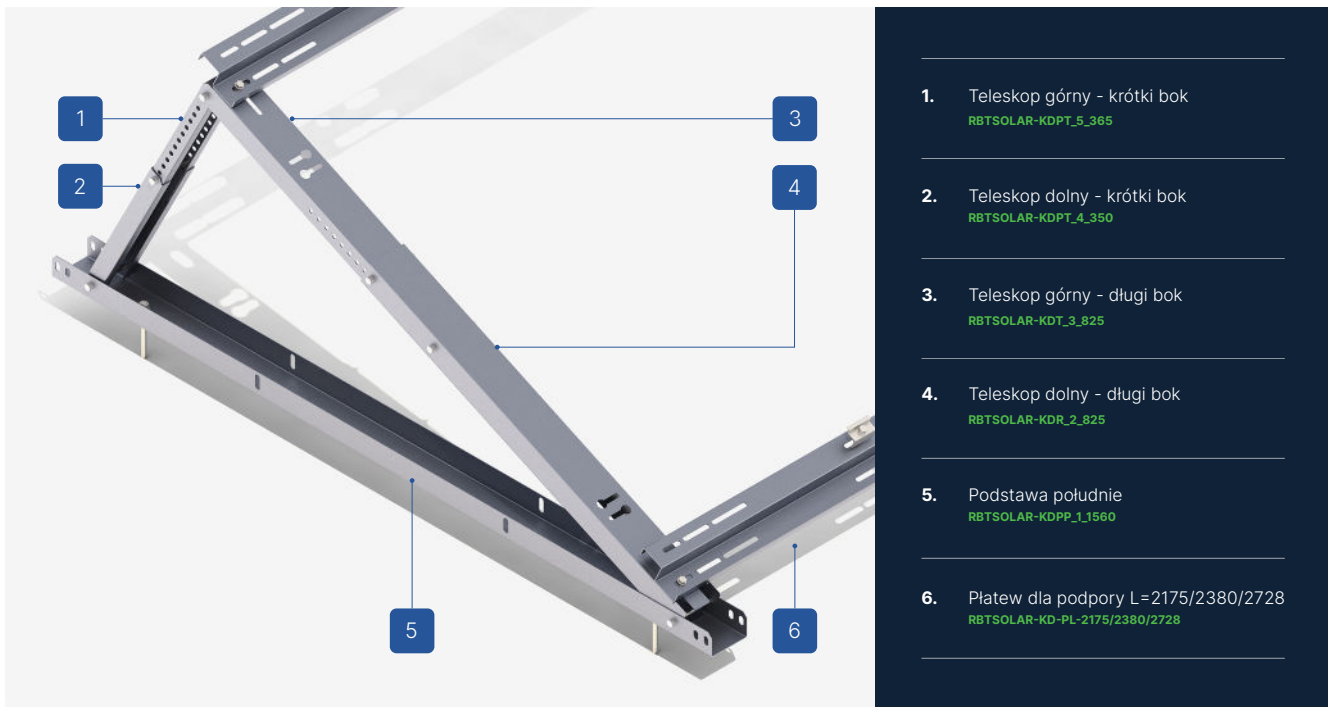
OPIS KONSTRUKCJI

- Konstrukcja wieloczęściowa, wykonana z blachy Magnelis, przeznaczona na dachy płaskie lub skośne, bez konieczności dodatkowego balastowania i bez możliwości użycia konstrukcji zgrzewanej.
- Inwazyjny system montażu, przez mocowanie do podkonstrukcji dachu z użyciem odpowiedniej ilości wkrętów.
- Gotowa do użycia pod moduły o różnej mocy i o różnej wielkości, dzięki wykorzystaniu dwóch regulowanych ramion teleskopowych.
- W przypadku montażu modułów PV w układzie pionowym oraz o długości boku powyżej 2100 mm w układzie poziomym dodatkowym elementem są profile ZET z otworowaniem fasolkowym, do których moduły są montowane za pomocą klem i śruby imbusowej M8.

© Na życzenie Klienta każda instalacja z użyciem konstrukcji jest przeliczana przez nasz Dział Techniczny pod kątem jej obciążenia dla danego dachu oraz sposobu montażu i ilości podstaw, które muszą zostać zamontowane.

© Montaż wymaga deflektora wiatrowego, który ogranicza działanie wiatru na konstrukcję oraz zapewnia jej sztywność.

Konstrukcje na dach płaski (FR)



CHARAKTERYSTYKA KONSTRUKCJI

FR-S-US-S/H/LAZ

Rodzaj dachu	Dach płaski (FR)
Sposób montażu konstrukcji na dachu	Konstrukcja przykręcana (S)
Rodzaj konstrukcji	Uniwersalna (US)
Orientacja modułów	Południe (S)
Układ modułów	Poziom (H)
Sposób montażu modułu PV ¹	Długi bok (LAZ)
Zastosowanie/podłoże na którym się montuje	Membrana PVC/membrana bitumiczna/płyta warstwowa/blacha trapezowa
Sposób montażu konstrukcji	Podstawa konstrukcji jest mocowana do podkonstrukcji dachu
Czy konstrukcja wymaga dodatkowego balastu?	Nie
Czy jest możliwość zastosowania rozwiązania hybrydowego (zgrzew + balast)?	Tak - możliwość dodatkowego balastowania wiatrownicy
Sposób montażu klem	Klemy montowane do płatwi - system fasolkowy
Sposób dystrybucji	Dostępna na magazynie

	MAX-LONG2100	MAX-LONG2300	MAX-LONG2500
Przybliżona waga konstrukcji na 1m ² instalacji bez dodatkowego balastu (kg/m ²) ²	8,96	9,35	6,72
Długość płatwi (mm)	2175	2380	2728
Długość wiatrownicy (mm)	2175	2355	2703
Maksymalna długość modułu PV (mm) ³	2100	2300	2500

¹ sposób montażu dla danego rodzaju modułu może odbiegać od sposobu montażu podanego przez producenta modułu PV, który jest wyznacznikiem dla właściwego sposobu montażu

² waga liczona dla układu trzech modułów w jednym rzędzie o rozmiarach maksymalnych dla danego rodzaju konstrukcji

³ podana maksymalna wielkość modułu i jego sposób montażu dla danego rodzaju modułu może odbiegać od sposobu montażu podanego przez Producenta modułu PV, który jest wyznacznikiem dla właściwego sposobu montażu

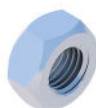
Konstrukcje na dach płaski (FR)

ELEMENTY PODSTAWY KONSTRUKCJI



Trójkąt uniwersalny
Południe

RBTSOLAR-FR-US-S



Nakrętka samohamowna
M8 DIN985 A2

NSHM8A2



Podkładka okrągła
A2 8.4 DIN125A

PPM8A2



Śruba imbusowa
M8X100 DIN912 A2

SIM8X100A2



Śruba sześciokątna
M8X20 DIN933 A2

SM8X20A2



Płatew dla podpory
L=2175/2380/2728

RBTSOLAR-KD-PL-2175/2380/2728

POZOSTAŁE ELEMENTY MONTAŻOWE



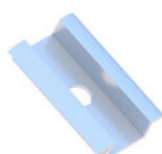
Blachowkręt
OC 5.5X25 Z EPDM

BLW55X25EPDMZ



Klema końcowa
30/32/35/40
Natura/Czarna

KLK50/30(32/35/40)ALN
KLK50/30(32/35/40)ALCZ



Klema środkowa
50 uniwersalna
Natura/Czarna

KLSR50ALN
KLSR50ALCZ



Śruba imbusowa
M8X35 DIN912 A2

SIM8X35A2



Wiatrownica
Podpora południe
L=2175/2355/2703

RBTSOLAR-KD-W-2175/2355/2703



Wiatrownica balastowa
Podpora południe
L=2175/2355/2703

RBTSOLAR-KD-WB-2175/2355/2703



Śruba dwugwintowa M10
200/250/300

RBTSOLAR-KD-DWUG200/250/300