

Konstrukcje na dach płaski (FR)

21

Konstrukcja przykręcana

FR-S-US-S/H/SA/MAX-LONG2100

RODZAJ KONSTRUKCJI

Uniwersalna (US)

KIERUNEK MODUŁÓW

Południe (S)

UKŁAD MODUŁÓW

Poziom (H)

SPÓSÓB MONTAŻU

Krótki bok (SA)

MAX DŁUGOŚĆ MODUŁU PV

2100



ZOBACZ ONLINE →



OPIS KONSTRUKCJI

- Konstrukcja wieloczęściowa, wykonana z blachy Magnelis, przeznaczona na dachy płaskie lub skośne, bez konieczności dodatkowego balastowania i bez możliwości użycia konstrukcji zgrzewanej.
- Inwazyjny system montażu, przez mocowanie do podkonstrukcji dachu z użyciem odpowiedniej ilości wkrętów.
- Gotowa do użycia pod moduły o różnej mocy i o różnej wielkości, dzięki wykorzystaniu dwóch regulowanych ramion teleskopowych.

© Na życzenie Klienta każda instalacja z użyciem konstrukcji jest przeliczana przez nasz Dział Techniczny pod kątem jej obciążenia dla danego dachu oraz sposobu montażu i ilości podstaw, które muszą zostać zamontowane.

© Montaż wymaga deflektora wiatrowego, który ogranicza działanie wiatru na konstrukcję oraz zapewnia jej sztywność.

Konstrukcje na dach płaski (FR)



CHARAKTERYSTYKA KONSTRUKCJI

FR-S-US-S/H/SA/MAX-LONG2100

Rodzaj dachu	Dach płaski (FR)
Sposób montażu konstrukcji na dachu	Konstrukcja przykręcana (S)
Rodzaj konstrukcji	Uniwersalna (US)
Orientacja modułów	Południe (S)
Układ modułów	Poziom (H)
Sposób montażu modułu PV ¹	Krótki bok (SA)
Zastosowanie/podłoże na którym się montuje	Membrana PVC/membrana bitumiczna/płyta warstwowa/blacha trapezowa
Sposób montażu konstrukcji	Podstawa konstrukcji jest mocowana do podkonstrukcji dachu
Czy konstrukcja wymaga dodatkowego balastu?	Nie
Czy jest możliwość zastosowania rozwiązania hybrydowego (zgrzew + balast)?	Tak - możliwość dodatkowego balastowania wiatrownicy
Przybliżona waga konstrukcji na 1m ² instalacji bez dodatkowego balastu (kg/m ²) ²	5,15
Długość płatwi (mm)	Bez płatwi
Długość wiatrownicy (mm)	2175
Maksymalna długość modułu PV (mm) ³	2100
Sposób montażu kłemu	Kłemu montowane do trójkąta - system kluczowy
Sposób dystrybucji	Dostępna na magazynie

¹ proponowany sposób montażu dla danego rodzaju modułu może odbiegać od sposobu montażu podanego przez Producenta modułu PV, którego rekomendacje i zalecenia wyznaczają właściwy montaż

² waga liczona dla układu trzech modułów w jednym rzędzie o rozmiarach maksymalnych dla danego rodzaju konstrukcji

³ podana maksymalna wielkość modułu i proponowany sposób jego montażu może odbiegać od sposobu montażu podanego przez Producenta modułu PV, którego rekomendacje i zalecenia wyznaczają właściwy montaż

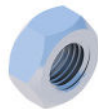
Konstrukcje na dach płaski (FR)

ELEMENTY PODSTAWY KONSTRUKCJI



Trójkąt uniwersalny
Południe

RBTSOLAR-FR-US-S



Nakrętka samohamowna
M8 DIN985 A2

NSHM8A2



Podkładka okrągła
A2 8.4 DIN125A

PPM8A2



Śruba imbusowa
M8X100 DIN912 A2

SIM8X100A2

POZOSTAŁE ELEMENTY MONTAŻOWE



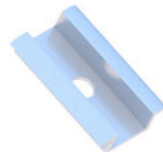
Blachowkręt
OC 5.5X25 Z EPDM

BLW5X25EPDMZ



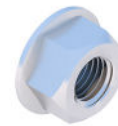
Klema końcowa
30/32/35/40
Natura/Czarna

KLK50/30(32/35/40)ALN
KLK50/30(32/35/40)ALCZ



Klema środkowa
50 uniwersalna
Natura/Czarna

KLSR50ALN
KLSR50ALCZ



Nakrętka kołnierkowa
ząbkowana
M8 DIN6923 A2

NKM8A2



Śruba imbusowa
M8X35 DIN912 A2

SIM8X35A2



Wiatrownica
Podpora południe
L=2175/2355/2703mm

RBTSOLAR-KD-W-2175/2355/2703



Wiatrownica balastowa
Podpora południe
L=2175/2355/2703mm

RBTSOLAR-KD-WB-2175/2355/2703



Śruba dwugwintowa M10
200/250/300

RBTSOLAR-KD-DWUG200/250/300