

Konstrukcje na dach płaski (FR)

13

Konstrukcja balastowa

FR-B-US-S/V/LAZ/MAX-LONG1950

RODZAJ KONSTRUKCJI

Uniwersalna (US)

KIERUNEK MODUŁÓW

Południe (S)

UKŁAD MODUŁÓW

Pion (V)

SPOSÓB MONTAŻU

Długi bok (LAZ)

MAX DŁUGOŚĆ MODUŁU PV

1950



ZOBACZ ONLINE →



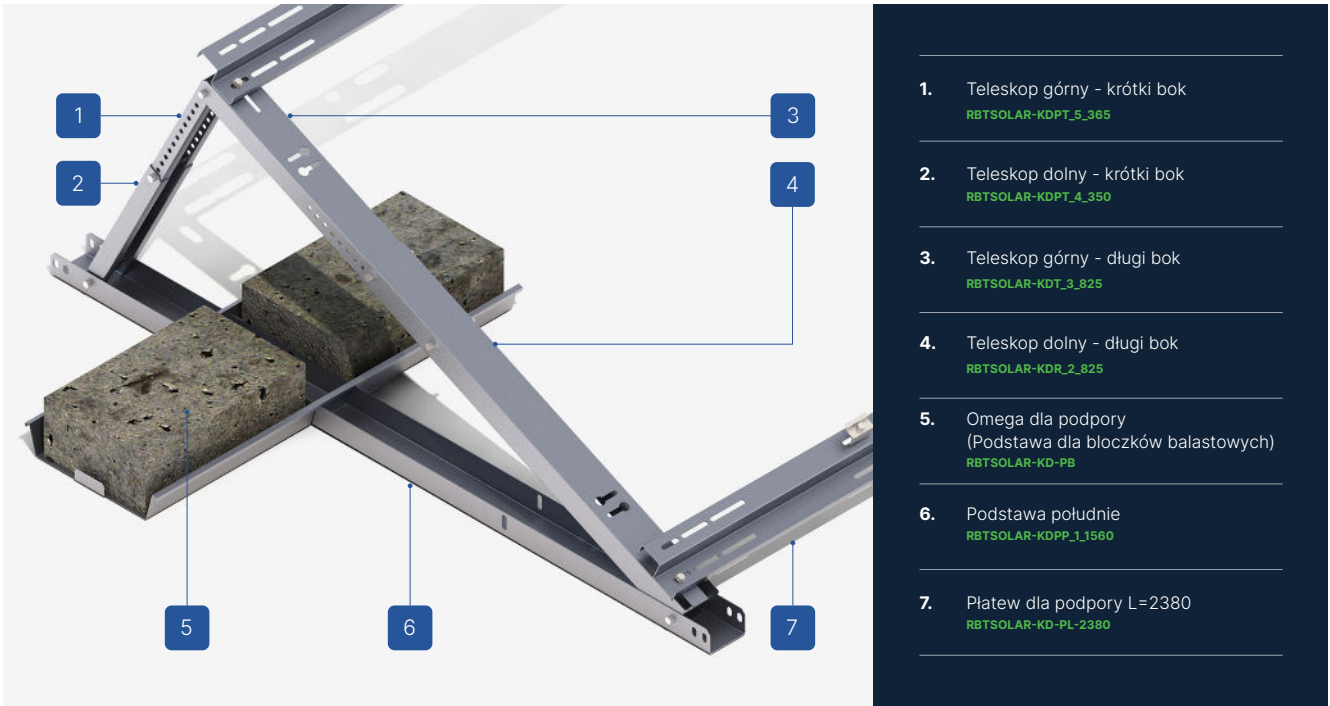
OPIS KONSTRUKCJI

- Konstrukcja wieloczęściowa, wykonana z blachy Magnelis, przeznaczona na dachy płaskie, z koniecznością dodatkowego balastowania, bez możliwości użycia konstrukcji zgrzewanej.
- Nieinwazyjny montaż, za pomocą odpowiedniej ilości bloczków balastowych, zgodnie z planem balastowym.
- Gotowa do użycia pod moduły o różnej mocy i o różnej wielkości, dzięki wykorzystaniu dwóch regulowanych ramion teleskopowych.
- System pozwala na dociążenie podstawy i jednoczesne obciążenie deflektora wiatrowego balastem (w strefach dachu szczególnie narażonych na ssanie wiatru).
- W przypadku montażu modułów PV w układzie pionowym dodatkowym elementem są profile ZET z otworowaniem fasolkowym, do których moduły są montowane za pomocą klem i śruby imbusowej M8.

© Na życzenie Klienta każda instalacja z użyciem konstrukcji jest przeliczana przez nasz Dział Techniczny pod kątem jej obciążenia dla danego dachu oraz sposobu montażu i ilości podstaw, które muszą zostać zamontowane.

© Montaż wymaga deflektora wiatrowego, który ogranicza działanie wiatru na konstrukcję oraz zapewnia jej sztywność.

Konstrukcje na dach płaski (FR)



1. Teleskop górny - krótki bok
RBTSOLAR-KDPT_5_365
2. Teleskop dolny - krótki bok
RBTSOLAR-KDPT_4_350
3. Teleskop górny - długi bok
RBTSOLAR-KDT_3_825
4. Teleskop dolny - długi bok
RBTSOLAR-KDR_2_825
5. Omega dla podpory
(Podstawa dla bloczków balastowych)
RBTSOLAR-KD-PB
6. Podstawa południe
RBTSOLAR-KDPP_1_1560
7. Płatwę dla podpory L=2380
RBTSOLAR-KD-PL-2380

CHARAKTERYSTYKA KONSTRUKCJI

FR-B-US-S/V/LAZ/MAX-LONG1950

Rodzaj dachu	Dach płaski (FR)
Sposób montażu konstrukcji na dachu	Konstrukcja balastowa (B)
Rodzaj konstrukcji	Uniwersalna (US)
Orientacja modułów	Południe (S)
Układ modułów	Pion (V)
Sposób montażu modułu PV ¹	Długi bok (LAZ)
Zastosowanie/podłoże na którym się montuje	Membrana PVC/membrana bitumiczna
Sposób montażu konstrukcji	Podstawa konstrukcji jest stawiana na pokryciu dachu i następnie dodatkowo balastowana za pomocą bloczków betonowych stawianych na platformie balastowej
Czy konstrukcja wymaga dodatkowego balastu?	Tak
Czy jest możliwość zastosowania rozwiązania hybrydowego (zgrzew + balast)?	Tak - możliwość dodatkowego balastowania wiatrownicy
Przybliżona waga konstrukcji na 1m ² instalacji bez dodatkowego balastu (kg/m ²) ²	5,78
Długość płatwi (mm)	2380
Długość wiatrownicy (mm)	2355
Maksymalna długość modułu PV (mm) ³	1950
Sposób montażu klem	Klemy montowane do płatwi - system fasolkowy
Sposób dystrybucji	Dostępna na magazynie

¹ sposób montażu dla danego rodzaju modułu może odbiegać od sposobu montażu podanego przez producenta modułu PV, który jest wyznacznikiem dla właściwego sposobu montażu

² waga liczona dla układu trzech modułów w jednym rzędzie o rozmiarach maksymalnych dla danego rodzaju konstrukcji

³ podana maksymalna wielkość modułu i jego sposób montażu dla danego rodzaju modułu może odbiegać od sposobu montażu podanego przez Producenta modułu PV, który jest wyznacznikiem dla właściwego sposobu montażu

Konstrukcje na dach płaski (FR)

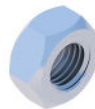
ELEMENTY PODSTAWY KONSTRUKCJI

Trójkąt uniwersalny
Południe

RBSOLAR-FR-US-S

Omega dla podpory
(Podstawa dla bloczków
balastowych)

RBSOLAR-KD-PB

Nakrętka samohamowna
M8 DIN985 A2

NSHM8A2

Podkładka okrągła
A2 8.4 DIN125A

PPM8A2

Śruba imbusowa
M8X100 DIN912 A2

SIM8X100A2

Śruba sześciokątna
M8X20 DIN933 A2

SM8X20A2

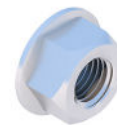
Płatek dla podpory
L=2380

RBSOLAR-KD-PL-2380

POZOSTAŁE ELEMENTY MONTAŻOWE

Blachowkręt
OC 5.5X25 Z EPDM

BLW55X25EPDMZ

Klema końcowa
30/32/35/40
Natura/CzarnaKLK50/30(32/35/40)ALN
KLK50/30(32/35/40)ALCZKlema środkowa
50 uniwersalna
Natura/CzarnaKLSR50ALN
KLSR50ALCZNakrętka kołnierzyowa
ząbkowana
M8 DIN6923 A2

NKM8A2

Śruba imbusowa
M8X35 DIN912 A2

SIM8X35A2

Wiatrownica
Podpora południe
L=2355

RBSOLAR-KD-W-2355

Wiatrownica balastowa
Podpora południe
L=2355

RBSOLAR-KD-WB-2355