



01

Carport jednostanowiskowy

CP1-US-S/V/4/3×3/MAX-WIDTH1200

RODZAJ KONSTRUKCJI

Uniwersalna (US)

KIERUNEK MODUŁÓW

Południe (S)

UKŁAD MODUŁÓW

Pion (V)

ILOŚĆ PODPÓR

Czteropodporowa

ILOŚĆ / MAX SZEROKOŚĆ MODUŁÓW

3×3 / 1200



ZOBACZ ONLINE →

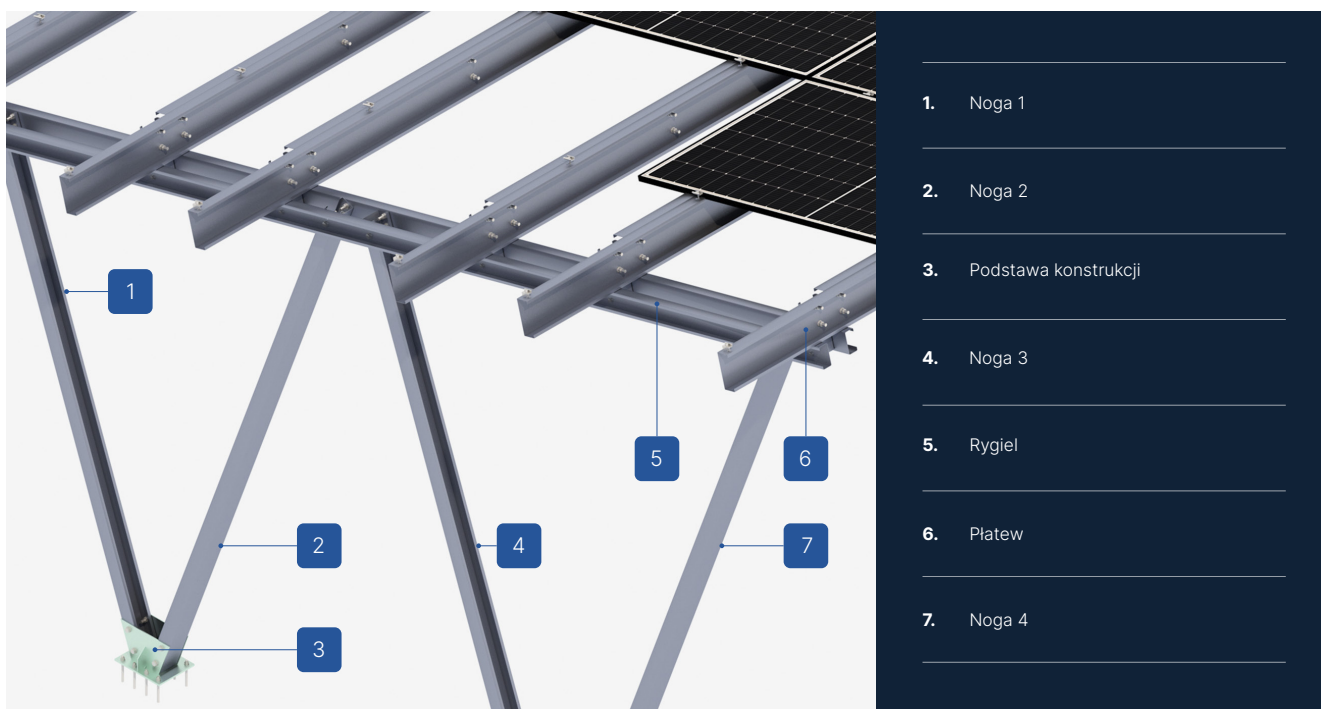


OPIS KONSTRUKCJI

- Uniwersalny system montażowy zbudowany z regulowanych i gęsto otworowanych płatwi pozwalających na zastosowanie konstrukcji dla modułów o różnej mocy i o różnej wielkości.
- System czteropodporowy w kształcie litery V.
- Wieloczęściowa konstrukcja wykonana z blachy Magnelis™, z przeznaczeniem na różnego rodzaju podjazdy samochodowe i parkingi - przy konieczności dodatkowego balastowania.
- Zastosowany system śrub do montażu płatwi, rygli i słupów nie wymaga serwisowania, o ile montaż jest prowadzony zgodnie z instrukcją.
- Doskonała do budowy małych instalacji przydomowych do 10 kW.
- W przypadku carportów wielostanowiskowych zastosowano system modułowy, który pozwala na złożenie i skręcenie ze sobą nieograniczonej ilości segmentów.
- Istnieje opcja użycia systemu hybrydowego, w ramach którego słupy można mocować do gotowych bloczków balastowych stawianych bezpośrednio na gruncie w miejscach, gdzie nie jest możliwe zagłębienie bloczków na potrzebną głębokość.

© Na życzenie Klienta każda mająca być wyprodukowana konstrukcja może być przeliczona przez nasz Dział Techniczny w zakresie jej montażu w określonej strefie wiatrowej i śniegowej oraz przy zbadanych wcześniej warunkach geotechnicznych.

© Konstrukcja przeznaczona dla stref wiatrowych i śniegowych określonych jako W1S2. Celem uruchomienia produkcji wymaga przedpłaty, której wielkość jest określona w ofercie.



1. Noga 1

2. Noga 2

3. Podstawa konstrukcji

4. Noga 3

5. Rygiel

6. Płatew

7. Noga 4

CHARAKTERYSTYKA KONSTRUKCJI

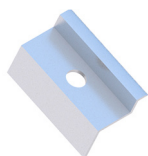
CP1-US-S/V/4/3×3/MAX-WIDTH1200

Rodzaj podłoża	Grunt
Typ konstrukcji i sposób montażu	Carport (CP), mocowana do prefabrykowanego fundamentu za pomocą kotew chemicznych
Rodzaj konstrukcji	Uniwersalna (US)
Orientacja modułów	Południe (S)
Układ modułów	Pion (V)
Ilość modułów PV	3×3
Rodzaj modułów	Standard/Bifacial
Kształt słupa	Konstrukcja V
Czy konstrukcja wymaga dodatkowego balastu?	Nie
Czy jest możliwość zastosowania rozwiązania hybrydowego (palowanie + balast)?	Nie
Minimalna ilość modułów na konstrukcji	9 w przypadku szerokości nie większej niż 1200 mm
Wysokość kłem standardowych (mm)	35
Grubość kłem standardowych (mm)	5
Maksymalna długość modułu PV (mm) ³	-
Standardowe nachylenie	15°
Sposób dystrybucji	Na zamówienie

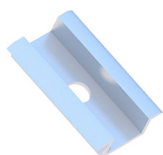
Carporty (CP)



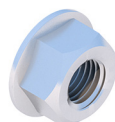
ELEMENTY PODSTAWY KONSTRUKCJI



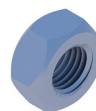
Klema końcowa
35
Natura/Czarna
KLK50/35ALN
KLK50/35ALCZ



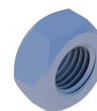
Klema środkowa
50 uniwersalna
Natura/Czarna
KLSR50ALN
KLSR50ALCZ



Nakrętka kołnierkowa
ząbkowana
M8 DIN6923 A2
NKM8A2



Nakrętka sześciokątna
M12 TZN
NM12Z



Nakrętka sześciokątna
M16 TZN
NM16Z



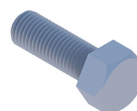
Podkładka M12 300HV
ISO7093-1 TZN
PSZM12Z



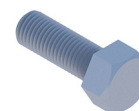
Podkładka M16 300HV
ISO7093-1 TZN
PSZM16Z



Śruba imbusowa
M8X100 DIN912 A2
SIM8X100A2



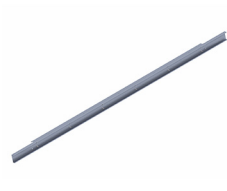
Śruba sześciokątna
M12X30 TZN
SM12X30Z



Śruba sześciokątna
M16X30 TZN
SM16X30Z



Rama podporowa



Płatew

POZOSTAŁE ELEMENTY MONTAŻOWE



Stopa fundamentowa